

# RELATÓRIO DE INTERRUPTÃO EM SITUAÇÃO DE EMERGÊNCIA

**EQUATORIAL PIAUÍ**

**11.2022 – EQTL PI**

## **1 OBJETIVO**

O objetivo desse relatório é apresentar os elementos necessários para o suficiente embasamento do pedido de expurgo das interrupções em situação de emergência para a regional Sul na área de concessão da Equatorial Energia Piauí, que foi impactada por uma situação climática atípica e de alta intensidade.

A seguir, serão apresentados os itens enumerados no Módulo 8 do PRODIST, revisado pela Resolução Normativa nº 956, de 7 de dezembro de 2021, e referentes aos eventos climáticos que atingiram o Piauí, entre os dias 23 e 26 de setembro de 2022.

## **2 RESUMO DO EVENTO**

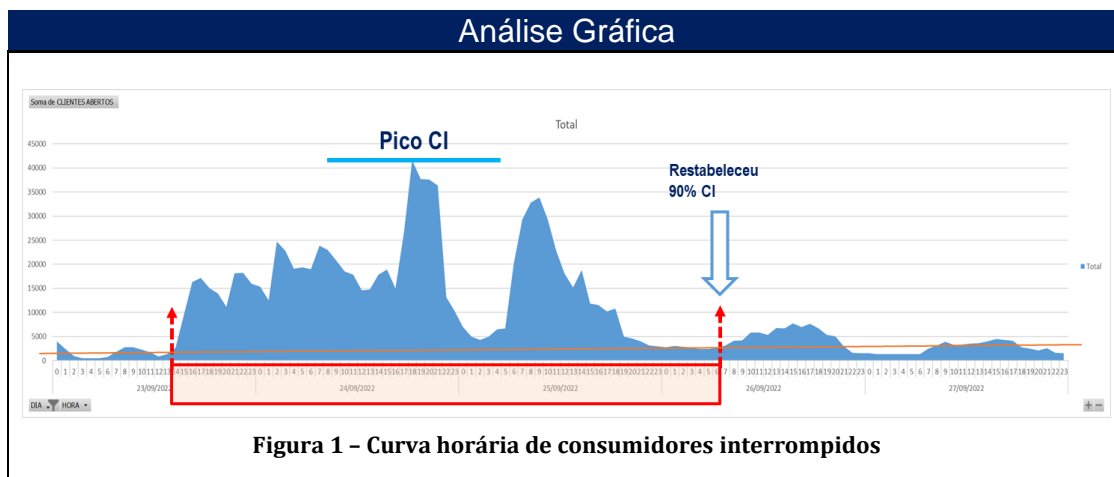
A área de concessão da Equatorial Piauí, em todas as suas regionais, foi no mês de setembro, afetada por fenômenos climáticos e tempestades severas que causaram grandes danos aos sistemas elétricos da distribuidora, assim como às estruturas de acesso existentes no estado.

A Lista 1 a seguir relaciona os dados do evento que atingiu cerca de 171 mil unidades consumidoras (UCs) atendidas pela distribuidora, um valor bastante significativo, o que evidencia a severidade da ocorrência.

**Lista 1 – Dados do Evento**

Dados do Evento	
a) Código Único do Evento:	11.2022 – EQTL PI
b) Decorrente de:	Limite de CHI
c) Quantidade Clientes Interrompidos:	171.466
d) Quantidade de Municípios atingidos:	111
e) Quantidade de Conjuntos atingidos:	18
f) Quantidade de Subestações atingidas:	45
g) Quantidade de Interrupções associadas ao evento:	478
h) Data e Hora de início da primeira interrupção:	23/09/2022 14:05:37
i) Data e hora de término da última interrupção:	29/09/2022 15:00:00
j) Média da duração das interrupções:	9,51
k) Duração da interrupção mais longa:	110,77
l) Tempo Médio de Preparação – TMP	7,08
m) Tempo Médio de Deslocamento – TMD	0,95
n) Tempo Médio de Execução – TME	1,48
o) Soma do CHI das interrupções associadas ao evento:	685.777

Para a definição da janela de expurgo utilizou-se como início do evento as informações disponíveis no laudo climático e o fim o critério matemático de restabelecimento de 90% dos consumidores interrompidos considerando o pico do Evento registrado.

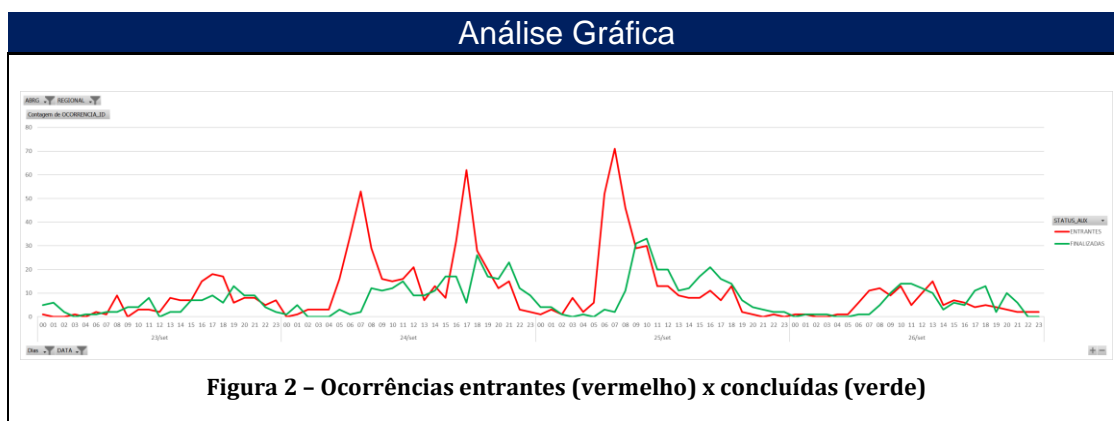


Como pode ser observado na Figura 1, o evento iniciou no dia 23/09/2022, às 14h00 e se agravou até atingir o pico de consumidores interrompidos, às 18h00 do dia 24/09/2022. No início do dia seguinte, 25/09/2022, é possível visualizar uma temporária redução, no entanto logo em seguida percebe-se uma forte elevação. Posteriormente há uma gradativa redução até que no horário de 21h00 do dia 26/10/2022, é evidenciado o fim do evento, segundo o critério adotado de restabelecimento de 90% dos clientes interrompidos desde o início do evento.

A análise baseada nos 90% restabelecidos leva em consideração que mesmo após o encerramento sinalizado pelo documento meteorológico acerca do evento climático, a distribuidora continua a lidar com elevadas quantidades de ocorrências. Estes impactos adicionais têm como causa principal o impedimento de atuação imediata das equipes, tendo em vista as dificuldades evidenciadas após o temporal.

Além disso, é possível notar pela Figura 2 abaixo que mesmo dada a situação climática de alta intensidade as equipes de atendimento continuaram, na medida do possível, realizando as devidas manutenções. Percebe-se,

inclusive, uma curva com elevações nas conclusões de ocorrências coletivas conforme o passar dos dias, acontecimento bastante evidente tanto no primeiro quanto no segundo dia de evento, justificado pela mobilização de equipes adicionais, advindas de outros processos que deram suporte apesar do cenário de dificuldade.



Por fim, mesmo com a mobilização de equipes adicionais, nota-se um tempo médio de preparação (TMP) elevado, justificado com base na característica e momento da ocorrência do evento. Pelo próprio laudo climático nota-se altos índices pluviométricos, bem como elevadas quantidades de descargas atmosféricas, caracterizando, por muitas vezes, ou uma situação de impedimento no atendimento ou de insegurança para o mesmo, majorando o impacto nos tempos médios, principalmente o TMP.

### 3 INFORMAÇÕES DO LAUDO

Uma região com circulação ciclônica em baixos níveis da atmosfera associada a presença de cavados de pequena amplitude em médios níveis da

atmosfera sobre o Piauí no período de 23 a 26 de setembro de 2022 provocou a formação de áreas de tempestade sobre o estado.

A circulação ciclônica em baixos níveis da atmosfera favoreceu a convergência de umidade e a formação de nuvens de chuva. Os cavados em médios níveis da atmosfera fortaleceram o movimento vertical do vento, intensificando as tempestades. Durante o evento, foi observado a ocorrência de chuvas fortes, raios e ventanias sobre o estado, afetando todas as áreas sob concessão da Equatorial Piauí, especialmente na região Sul do estado.

## **4 DESCRIÇÃO DO EVENTO**

### **4.1 DETALHAMENTO DO EVENTO**

A fim de identificar núcleos de chuva atuantes na atmosfera e visualizar o desenvolvimento e posição de sistemas meteorológicos são utilizadas imagens de satélite. No Relatório contido no Anexo IV, as Figuras 2 a 5 (páginas 4 a 6) apresentam as imagens do Satélite GOES 16, das 00 BRT até 21 BRT (a cada 3 horas), para cada dia do evento, durante o período de 23 a 26 de setembro de 2022, agrupadas por dia. Os tons mais quentes (amarelo, vermelho e rosa) indicam a presença de nuvens de grande desenvolvimento vertical, geralmente associadas à ocorrência de tempo severo.

Na análise do dia 23 de setembro (Figura 2), observa-se a ausência de nebulosidade associada a chuva entre a madrugada e a manhã. A partir da tarde, os primeiros núcleos de chuva se formaram sobre as regionais Bom Jesus,

Floriano, São Raimundo Nonato e Oeiras, associados a ocorrência de chuva moderada a forte.

Ao longo da madrugada do dia 24 de setembro (Figura 3) a tempestade ganhou força e se espalhou sobre as demais regionais do estado, atingindo principalmente Floriano, São Pedro, União, Parnaíba e Picos.

Esse tipo de nebulosidade está associada à ocorrência de tempo severo, com potencial para provocar chuva forte nas regiões. Essas nuvens convectivas persistiram durante a madrugada e manhã do dia 25 de setembro (Figura 4), atuando sobre a maior parte do estado. Ao longo do dia, essas tempestades perderam força.

Contudo, durante o período da tarde do dia 25 de setembro e ao longo da madrugada do dia 26 de setembro (Figura 5), ainda havia a presença de núcleos de chuva pontuais localizados nas regionais de Bom Jesus, Floriano, São Pedro e São Raimundo Nonato, com potencial para causar chuvas moderadas. A partir da manhã do dia 26 de setembro, a nebulosidade se dissipou.

Conforme descrito o evento climático intenso que atingiu o estado do Piauí no mês de setembro, resultou em danos ao sistema elétrico de distribuição e, de maneira ainda mais acentuada, na dificuldade de acesso para o atendimento às ocorrências na macrorregião atingida.

O fenômeno natural resultou na interrupção intempestiva em algumas áreas, bem como causou danos às estruturas de sustentação de rede, ocasionando situações de cabo partido, queima de elos fusíveis, quebra de

postes, quebra de estruturas como por exemplo, cruzetas, inutilização de isoladores, entre outras consequências severas.

Dada a situação, ainda que diante do empenho da distribuidora para prestação do devido atendimento, visualizou-se uma majoração dos tempos de atendimento, decorrente da limitação de acesso causada pelo elevado acúmulo de água no solo, bem como na impossibilidade de atuar com segurança em razão das elevadas quantidades de descargas atmosféricas.

Finalmente, na medida em que o evento teve sua intensidade abrandada e em conjunto com a ausência de descargas atmosféricas que permitiam o seguro restabelecimento do sistema, momento representado pela data de conclusão das ocorrências, equipes emergenciais da Equatorial Piauí prestaram o atendimento necessário para a normalização da situação.

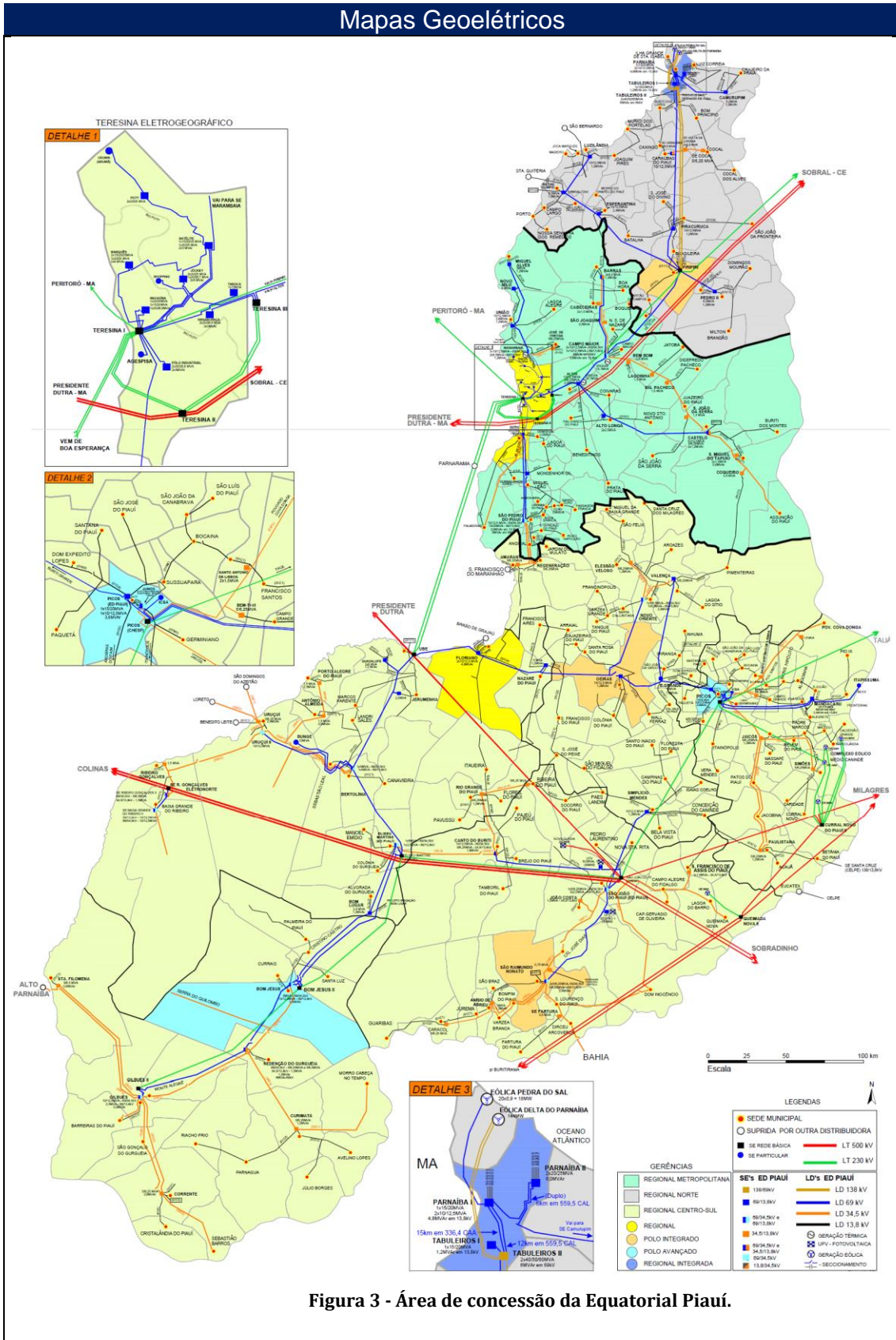
Estruturas da rede elétrica que porventura acabaram danificadas pelo evento climático foram substituídas pelas equipes de atendimento emergencial e de manutenção. Por fim, visando sempre a segurança, todos os trabalhos realizados dentro desse contexto envolveram a conscientização da comunidade sobre os riscos associados à eletricidade.

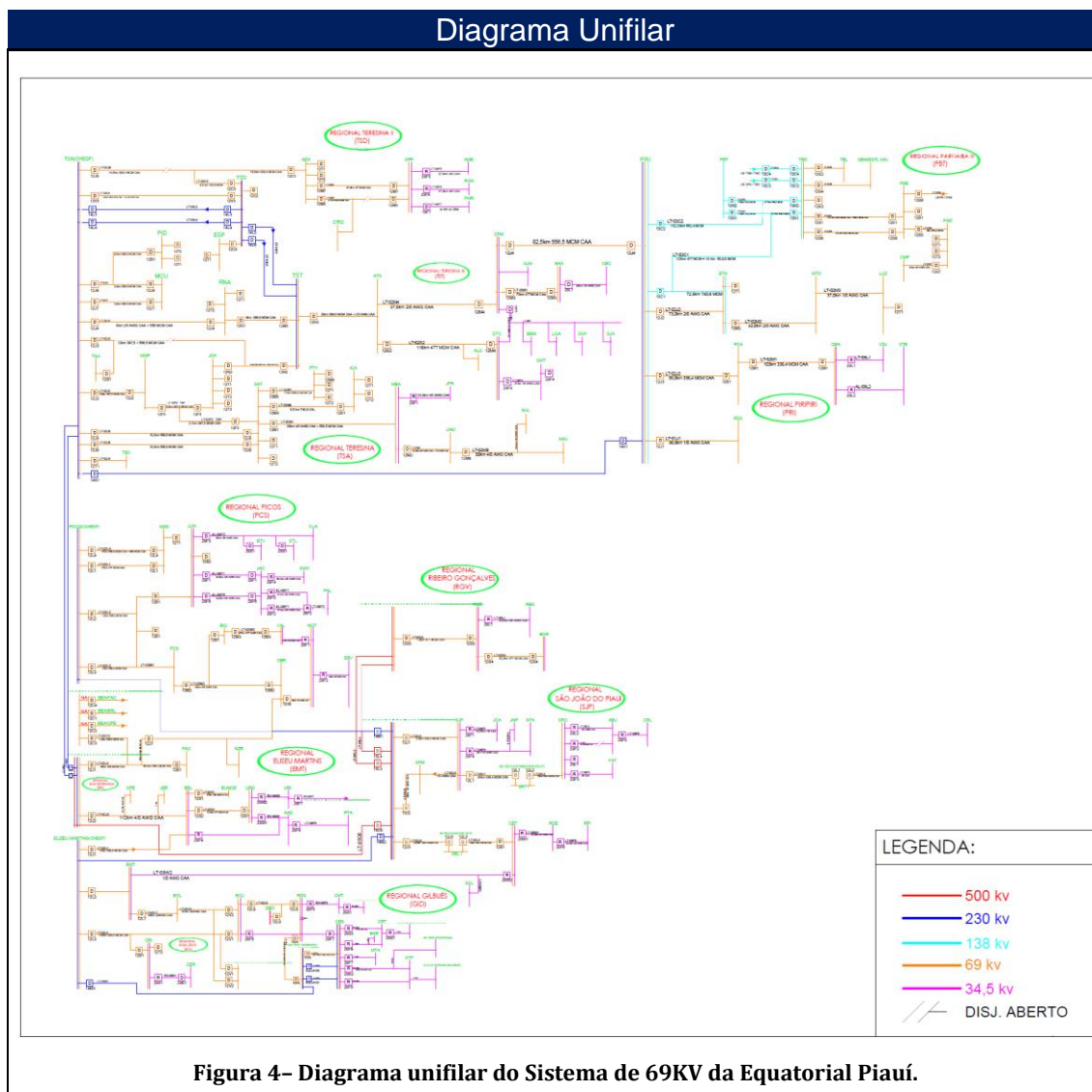
#### **4.2 REGIÃO AFETADA**

No intuito de contextualização do objeto deste decreto de Situação de Emergência, a região afetada encontra-se geograficamente e eletricamente referenciada pelas figuras abaixo.



Mapas Geoeletricos





Os consumidores atendidos pelas subestações listadas na Lista 2 a seguir foram fortemente impactados pelos eventos descritos neste texto.

**Lista 2 – Lista de Subestações Atingidas**

SE	SUBESTAÇÃO
AAD	ANTONIO ALMEIDA
ABU	ANISIO ABREU
BGR	BAIXA GRANDE DO RIBEIRO
BIG	BURITI GRANDE
BOJ	BOM JESUS
BOL	BOM LUGAR
BRL	BERTOLINIA
BTV	BEM TE VI

CBT	CANTO DO BURITI
CER	CERRADOS
CMT	CURIMATA
CRI	CRISTINO CASTRO
CRL	CARACOL
CRT	CORRENTE
EBV	ELESBAO VELOSO
EMT	ELISEU MARTINS
FAO	FLORIANO
FAT	FARTURA
GBS	GILBUES
GPE	GUADALUPE
JAC	JAICOS
JCA	JOÃO COSTA
JER	JERUMENHA
JUN	JUNCO
MAD	MANDACARU
NOT	NOVO ORIENTE
NZR	NAZARE
OER	OEIRAS
PAL	PAULISTANA
PCS	PICOS
PTA	PORTO ALEGRE DO PIAUI
QBO	QUILOMBO
RBG	RIBEIRO GONCALVES
RDG	REDENCAO DO GURGUEIA
RGE	RIO GRANDE DO PIAUI
RPI	RIBEIRA DO PIAUI
SCL	SANTA CLARA
SJP	SAO JOAO DO PIAUI
SMO	SIMOES
SPM	SIMPLICIO MENDES
SRO	SAO RAIMUNDO NONATO
STL	SANTO ANTONIO DE LISBOA
URD	URUCUI II
URI	URUCUI
VAL	VALENCA

#### **4.3 DANOS CAUSADOS AO SISTEMA ELÉTRICO**

A seguir, serão detalhados os danos ao sistema elétrico de distribuição decorrentes destes eventos climáticos, cujos impactos, relevantes para o estado

do Piauí constam evidenciados nos dados relativos ao evento objeto deste relatório.

Os equipamentos danificados, listados pela Tabela 1 encontravam-se em áreas urbanas e rurais, causando interrupção de blocos de clientes com em média 358 consumidores.

**Tabela 1 - Equipamentos danificados pelo evento**

<b>EQUIPAMENTOS DANIFICADOS</b>	<b>QUANTIDADE</b>
TRANSFORMADOR 5 KVA, 34,5 KV, 440/220 V	1
TRANSFORMADOR 15 KVA, 34,5 KV	2
TRANSFORMADOR 15 KVA, 15 KV	3
TRANSFORMADOR 10 KVA, 15 KV	1
TRANSF. TRIFASICO 45KVA 13.8KV	5
TRANSF. MONOF. 15 KVA 7,97KV	1
TRANSF. MONOF. 03 KVA 7,97KV	1
TRANSF. BIFASICO 15KVA 13.8KV	1
TRANSF. BIFASICO 10KVA 13.8KV	2
TERMINAL TUBULAR COMP. 10mm	2
TERMINAL TIPO ILHÓS PARA CABO 10mm <sup>2</sup>	2
SELO DE SEGURANÇA	1
PORCA OLHAL 16mm	1
PINO DE TOPO TIPO CANTONEIRA	1
PARA-RAIO TIPO VALVULA P/ 15KV	5
PARAFUSO MAQ. 5/8X12" 6R	8
NÃO APLICADO	32
LUVA,EMENDA,COMP,CU 25MM <sup>2</sup> ,CU	1
LUVA EMENDA PREF. CABO 4ASC	1
LUVA EMENDA PREF. CABO 4ACSR	3
LUVA EMENDA PREF. CABO 4/0ACSR	4
LUVA EMENDA PREF. CABO 2/0ACSR	1
ISOLADOR PORCELANA TP PINO 25	2
ISOLADOR PORCELANA TP DISCO 15	1
ISOLADOR PORCELANA TP CASTANHA	1
Isolador de pino HI-TOP, 25 KV	4
Isolador de pino HI-TOP, 15 KV	1
FITA ISOLANTE DE ALTA TENSAO	1
ELO FUSIVELTIPO K, 10 A	1
ELO FUSIVELTIPO H, 5 A	1
ELO FUSIVEL TIPO K, 6 A	1
ELO FUSIVEL TIPO H, 0,5 A	1

ELO FUSIVEL DE 40 K	6
ELO FUSIVEL DE 30 K	5
ELO FUSIVEL DE 25 K	22
ELO FUSIVEL DE 20 K	9
ELO FUSIVEL DE 15 K	60
ELO FUSIVEL DE 125 EF - 15 KV	1
ELO FUSIVEL DE 12 K	1
ELO FUSIVEL DE 10 K	109
ELO FUSIVEL DE 10 EF	1
ELO FUSIVEL DE 08 K	9
ELO FUSIVEL DE 06 K	140
ELO FUSIVEL DE 05 H	94
ELO FUSIVEL DE 03 H	66
ELO FUSIVEL DE 02 H	49
ELO FUSIVEL DE 01 H	54
ELO FUSIVEL DE 0,5 H	27
CONECTOR PERFURANTE 35X150mm	1
CONECTOR PERFURANTE 16X150mm	6
CONECTOR CUNHA TIPO III	2
CONECTOR CUNHA TIPO II	11
CONECTOR CUNHA TIPO I	5
CONECTOR CUNHA, CABO 16/35 MM2	3
CABOS NUS ALUMINIO 1/0 AWG TIPO CAA, 7 FIOS	200
CABO,CU,MULT,3X6+1X6mm <sup>2</sup> ,0,6/1kV,PR,NI	15
CABO CONC. 10mm Al	53
CABO COBRE ISOLADO 50MM2-600V	1
CABO ALUMINIO 4 AWG-ASC	18
CABO ALUMINIO 4 AWG-ACSR	100
CABO ALUMINIO 1/0 AWG-ASC	1
AMPACTINHO TIPO I	1
ALÇA,SERV,MULT NI,AÇO, 10 OU 16mm <sup>2</sup>	4
ALÇA PREFORMADA CABO NU 16mm	1
ALÇA PREFORMADA CABO CONC. 10mm	2
AFASTADOR DE REDE SECUNDARIA	7

Os equipamentos substituídos como transformador, para-raios, elo fusível e isoladores são unidades diretamente afetadas por situações climáticas intensas e provocam a interrupção de grandes áreas.



Os transformadores de distribuição possuem como função compatibilizar os níveis de tensão fornecidos pela concessionária de energia local, os quais são elevados e perigosos, para aqueles apropriados à utilização com segurança em empreendimentos industriais, comerciais e residenciais.

Para-raios são hastes metálicas pontiagudas feitas de cobre, alumínio ou aço. Costumam ser posicionados em lugares elevados, como no alto dos edifícios, a fim de proteger-lhes dos possíveis danos causados por raios.

Os elos fusíveis são partes essenciais de um sistema de distribuição de energia elétrica, impedindo a ocorrência de curtos-circuitos e sobre correntes que podem causar sérios danos a rede elétrica.

Com isso, temos que a com a interrupção do funcionamento de um ou mais desses equipamentos acima citados, o Sistema de Distribuição de Energia Elétrica fica ineficaz tendo em vista a vital importância deles para que o processo de distribuição de energia elétrica aconteça.

#### **4.4 ATUAÇÃO DA DISTRIBUIDORA**

Dada a gravidade desse evento para o estado, em especial para a regional Sul, fez-se necessário o trabalho conjunto de equipes de atendimento emergencial, manutenção e fiscais de campo. Além disso, tendo em vista as dificuldades de acesso, bem como os danos às vias de tráfego, veículos com tração 4x4 foram prioritariamente selecionados, antecipando essas prováveis más condições.

##### **4.4.1 Relato técnico sobre a intervenção realizada**

Entre os dias 23 e 26/09/2022, houve a elevação exponencial das ocorrências emergenciais, devido às chuvas intensas, ventos fortes, descargas atmosféricas e enchentes em diversos municípios do Estado.

Dada a gravidade da situação, foram estendidos turnos das equipes em atuação e convocadas equipes extras da GSTC (Gerência de Serviços Técnicos e Comerciais), inspetores e equipes de manutenção para atuar no atendimento de ocorrências emergenciais, afim de atender os desligamentos e evitar situações de risco a vida. Além disso, os turnos das equipes foram estendidos, o Centro de Operações Integradas (COI) foi reforçado com extensões de turnos dos controladores.

Contudo, em algumas localidades fez-se necessário refazer toda a malha de distribuições e o deslocamento de equipes técnicas de outros processos como as equipes de corte e ligação nova para atender o grande volume de ocorrências. No total foram alocadas 91 equipes para atendimento às interrupções dessa situação de emergência, o que representa um significativo incremento em relação ao número de 56 equipes usualmente dedicadas a esses atendimentos.

**Tabela 1 – Estrutura mobilizada durante o atendimento emergencial**

<b>EQUIPE</b>	<b>PROCESSO</b>
ABU001	ATENDIMENTO EMERGENCIAL
AGB001	ATENDIMENTO EMERGENCIAL
AME002	ATENDIMENTO EMERGENCIAL
BGR002	ATENDIMENTO EMERGENCIAL
BOC003	ATENDIMENTO EMERGENCIAL
BOJ001	ATENDIMENTO EMERGENCIAL
BOJ002	ATENDIMENTO EMERGENCIAL
BRL001	ATENDIMENTO EMERGENCIAL

CAF001	ATENDIMENTO EMERGENCIAL
CBT001	ATENDIMENTO EMERGENCIAL
CLG001	ATENDIMENTO EMERGENCIAL
CMT001	ATENDIMENTO EMERGENCIAL
CRI001	ATENDIMENTO EMERGENCIAL
CRL001	ATENDIMENTO EMERGENCIAL
CRT001	ATENDIMENTO EMERGENCIAL
CRT002	ATENDIMENTO EMERGENCIAL
DAV001	ATENDIMENTO EMERGENCIAL
EBV001	ATENDIMENTO EMERGENCIAL
EMT001	ATENDIMENTO EMERGENCIAL
FAO001	ATENDIMENTO EMERGENCIAL
FAO002	ATENDIMENTO EMERGENCIAL
FCS001	ATENDIMENTO EMERGENCIAL
FRT002	ATENDIMENTO EMERGENCIAL
GBS001	ATENDIMENTO EMERGENCIAL
IPI001	ATENDIMENTO EMERGENCIAL
ITA001	ATENDIMENTO EMERGENCIAL
ITU001	ATENDIMENTO EMERGENCIAL
JAC001	ATENDIMENTO EMERGENCIAL
JER001	ATENDIMENTO EMERGENCIAL
MCL001	ATENDIMENTO EMERGENCIAL
MPA001	ATENDIMENTO EMERGENCIAL
NZR001	ATENDIMENTO EMERGENCIAL
OER001	ATENDIMENTO EMERGENCIAL
OER002	ATENDIMENTO EMERGENCIAL
PAL001	ATENDIMENTO EMERGENCIAL
PAL002	ATENDIMENTO EMERGENCIAL
PCS001	ATENDIMENTO EMERGENCIAL
PCS002	ATENDIMENTO EMERGENCIAL
PGA001	ATENDIMENTO EMERGENCIAL
PIO001	ATENDIMENTO EMERGENCIAL
PTS001	ATENDIMENTO EMERGENCIAL
RDG001	ATENDIMENTO EMERGENCIAL
SCZ001	ATENDIMENTO EMERGENCIAL
SJP001	ATENDIMENTO EMERGENCIAL
SJU001	ATENDIMENTO EMERGENCIAL
SMG001	ATENDIMENTO EMERGENCIAL
SMO001	ATENDIMENTO EMERGENCIAL
SPM001	ATENDIMENTO EMERGENCIAL
SPM002	ATENDIMENTO EMERGENCIAL
SRO001	ATENDIMENTO EMERGENCIAL
THE012	ATENDIMENTO EMERGENCIAL
THE013	ATENDIMENTO EMERGENCIAL



THE016	ATENDIMENTO EMERGENCIAL
URI001	ATENDIMENTO EMERGENCIAL
VAL001	ATENDIMENTO EMERGENCIAL
VZA001	ATENDIMENTO EMERGENCIAL
CMT040	EQUIPE DE CORTE
CMT041	EQUIPE DE CORTE
CRT040	EQUIPE DE CORTE
EMT040	EQUIPE DE CORTE
ITU040	EQUIPE DE CORTE
PCS041	EQUIPE DE CORTE
PCS042	EQUIPE DE CORTE
PCS043	EQUIPE DE CORTE
SRO040	EQUIPE DE CORTE
BGR300	EQUIPE PRÓPRIA
CBT100	EQUIPE PRÓPRIA
CBT300	EQUIPE PRÓPRIA
CMT300	EQUIPE PRÓPRIA
CRT300	EQUIPE PRÓPRIA
EMT300	EQUIPE PRÓPRIA
FAO100	EQUIPE PRÓPRIA
OER300	EQUIPE PRÓPRIA
PCS300	EQUIPE PRÓPRIA
SJP300	EQUIPE PRÓPRIA
SPM300	EQUIPE PRÓPRIA
SRO100	EQUIPE PRÓPRIA
SRO300	EQUIPE PRÓPRIA
VAL300	EQUIPE PRÓPRIA
SJP230	LN 4X4
URI230	LN 4X4
PCS230	LN LEVE
SRO230	LN LEVE
VAL230	LN LEVE
METM0	OUTROS
PCS232	OUTROS
PCS301	OUTROS
SUM0	OUTROS
VAL270	OUTROS
THE335	PI RAMAL
URI041	SEED MONEY 4X4

## **5 ANEXOS**

Anexo I – Fotografias dos Danos Causados à Comunidade e ao Sistema Elétrico

Anexo II - Reportagens da Mídia

Anexo III – Laudo Meteorológico

Anexo IV – Lista das Ocorrências em Situação de Emergência

Anexo V – Gráficos Ampliados

Anexo I – Fotografias dos Danos Causados à Comunidade e ao Sistema Elétrico

Evidências Fotográficas	
<p><b>TEMOS UM COMUNICADO PARA VOCÊ</b></p> <p>Registramos o aumento de ocorrências na <b>região sul do estado após a chuva</b>, associada a ventos e descargas atmosféricas, que caiu na madrugada deste sábado, dia 24/09.</p> <p>Após o registro, nossas equipes emergenciais iniciaram os atendimentos. Devido a complexidade dos casos, com áreas alagadas e alimentadores afetados, mais equipes de atendimento emergencial foram acionadas e seguem atuando para restabelecer o fornecimento de energia o mais breve possível.</p> <p>Áreas nos municípios de Alvorada do Gurguéia, zona rural de Cristino Castro, Avelino Lopes, Júlio Borges, Sebastião Barros, Colônia do Gurguéia, Morro Cabeça no Tempo, Nazaré do Piauí e Santa Filomena Castro, Avelino Lopes, Júlio Borges, Sebastião Barros, Colônia do Gurguéia, Morro Cabeça no Tempo, Nazaré do Piauí e Santa Filomena, já tiveram o serviço normalizado, mesmo com as condições adversas registradas na madrugada.</p> <p>Para mais informações: 0800 086 0800 (86) 3228-9200 equatorialenergia.com.br App Equatorial Energia, disponível para Android e iOS.</p>	
<p>Foto – Comunicado Equatorial</p>	<p>Foto – Acesso dificultado devido chuvas</p>
<p>-8°26'8,87168"S -43°52'51,08988"W Alvorada do Gurguéia Piauí 24 de set. de 2022 05:58:11</p>	
<p>Foto – Objetos lançados sobre a rede devido aos fortes ventos</p>	



Foto – Cabo de MT partido em Canto do Buriti



Foto – Vendaval em Uruçuí



Foto – Vendaval em Uruçuí





Foto – Poste de MT derrubado pelos fortes ventos – Canto do Buriti



Foto – Vendaval em Ribeiro Gonçalves

## Anexo II - Reportagens da Mídia

Evidência de Mídias
<p><a href="https://g1.globo.com/pi/piaui/noticia/2022/09/26/raio-mata-38-vacas-em-cidades-no-sul-do-piaui-final-de-semana-teve-chuvas-e-granizo-no-estado.ghtml?utm_source=whatsapp&amp;utm_medium=share-bar-desktop&amp;utm_campaign=materias">https://g1.globo.com/pi/piaui/noticia/2022/09/26/raio-mata-38-vacas-em-cidades-no-sul-do-piaui-final-de-semana-teve-chuvas-e-granizo-no-estado.ghtml?utm_source=whatsapp&amp;utm_medium=share-bar-desktop&amp;utm_campaign=materias</a></p> 
<p><a href="https://www.gp1.com.br/piaui/noticia/2022/9/23/inmet-emite-alerta-para-chuva-de-granizo-em-47-municipios-do-piaui-534592.html#.Y0V0WmCizxs.whatsapp">https://www.gp1.com.br/piaui/noticia/2022/9/23/inmet-emite-alerta-para-chuva-de-granizo-em-47-municipios-do-piaui-534592.html#.Y0V0WmCizxs.whatsapp</a></p> 

Evidência de Mídias

<https://www.teresinadiario.com/noticia/49022/teresina/geral/inmet-emite-alerta-para-chuva-de-granizo-em-municipios-do-piaui.html>

**Inmet emite alerta para chuva de granizo em municípios do Piauí**

O Inmet orienta a população que, em casos de rajadas de vento, não se abriguem debaixo de árvores, pois há risco de queda e descargas elétricas.

por Pedro Silva - Atualizado em 24/09/2022

Foto: Pedro Silva - Teresina Diário

O Instituto Nacional de Meteorologia (Inmet) emitiu alerta amarelo de perigo para tempestade com risco de granizo. A informação divulgada nessa sexta-feira (23) está relacionado a 47 municípios na região Sul do Piauí.

A previsão é de chuva entre 20 e 30 mm/h ou até 50 mm/dia, ventos intensos (40-60 km/h), e queda de granizo, com baixo risco de corte de energia elétrica, estragos em plantações, queda de árvores e de alagamentos.

O Inmet orienta a população que, em casos de rajadas de vento, não se abriguem debaixo de árvores, pois há risco de queda e descargas elétricas. Também não é aconselhável que se estacione veículos próximos a torres de transmissão e placas de propaganda, e que se use aparelhos eletrônicos ligados à tomada.

Município que estão em alerta:

- Alvorada do Gurguéia
- Anísio de Abreu
- Antônio Almeida
- Avelino Lopes
- Baixa Grande do Ribeiro
- Barreiras do Piauí
- Bertolínia
- Bom Jesus
- Bonfim do Piauí
- Brejo do Piauí
- Canavieira
- Canto do Buriti
- Caracol
- Colônia do Gurguéia
- Corrente
- Cristalândia do Piauí
- Cristino Castro
- Curimatá
- Currais
- Dirceu Arcoverde
- Eliseu Martins
- Fartura do Piauí
- Gilbués
- Guaribas
- Júlio Borges
- Jurema
- Landri Sales
- Manoel Emídio I

**ÚLTIMAS**

- TD ENTREVISTA**  
Banco do Nordeste oferece até 95% de desconto para quitação de dívidas
- APREENSÃO**  
Dupla é presa com maconha e cocaína ao descer em ônibus em Teresina
- DIA DAS CRIANÇAS**  
Confira o funcionamento do comércio durante feriado em Teresina
- QUARTO MÊS**  
Claudia Raia revela o sexo e o nome do bebê
- PARQUE DAS CRIANÇAS**  
Dia das Crianças será comemorado com programação variada

**DESTAQUES**

- TD ENTREVISTA**  
Banco do Nordeste oferece até 95% de desconto para quitação de dívidas
- DIA DAS CRIANÇAS**  
Confira o funcionamento do comércio durante feriado em Teresina
- PARQUE DAS CRIANÇAS**  
Dia das Crianças será comemorado com programação variada
- PIAUI ACOLHE**  
Programa que acolhe órfãos da covid tem baixa adesão
- PARNAIBA**  
Homem é linchado durante tentativa de assalto

**HORÓSCOPOVIRTUAL**

Áries	Touro	Gêmeos	Câncer
Leão	Virgem	Libra	Escorpião
Sagitário	Capricórnio	Aquário	Peixes

**BLOG / COLUNAS**

- LUCIANA AZEVEDO**  
Ensino domiciliar pode prejudicar desenvolvimento dos nossos filhos
- MURAL DIÁRIO**  
Carne moída deve ser embalada imediatamente após a moagem
- CAMPELO FILHO**  
Transformação Digital: O papel do direito nas sociedades conectadas
- KATYA D'ANGELLES**  
Violência contra a mulher

**Anexo III – Laudo Meteorológico**

Laudo



Climatedempo Energia

**LAUDO DE EVENTO METEOROLÓGICO 23 a 26 de  
setembro de 2022**

**Produzido por:**

CLIMATEMPO

**Cliente:**

Equatorial-Piauí

Outubro, 2022

**Iluminar o futuro da humanidade**



## Sumário

<b>1</b>	<b>Análise de Evento Meteorológico</b>	<b>2</b>
1.1	Região de Estudo . . . . .	2
1.2	Descrição do Evento . . . . .	2
1.3	Abrangência do Evento . . . . .	3
<b>2</b>	<b>Classificação COBRADE</b>	<b>14</b>
2.1	Resumo do Evento . . . . .	15
<b>3</b>	<b>Referências</b>	<b>16</b>
<b>4</b>	<b>Anexos</b>	<b>17</b>

Sede Climatedpo – Avenida Paulista, 302 – 5º andar | Sala 63 – Bela Vista – São Paulo/SP - CEP 01310-000 - Tel. (11) 3736-4591

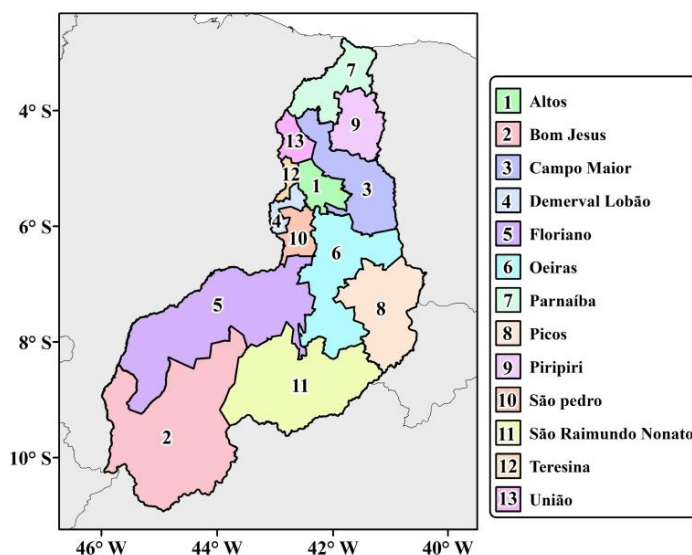
Labs Climatedpo - Av. Dr. Altino Bondesan - 500 - Sala 1308 - Parque Tecnológico - São José dos Campos/SP - CEP 12247-016 - Tel. (12) 9.9143-1232  
[www.climatedpo.com.br](http://www.climatedpo.com.br)      [www.climatedpoconsultoria.com.br](http://www.climatedpoconsultoria.com.br)      [www.stormgeo.com](http://www.stormgeo.com)      1 de 17

## 1 Análise de Evento Meteorológico

### 1.1 Região de Estudo

Na figura a seguir é apresentada a área de concessão da Equatorial-Piauí, dividida em regionais, a serem analisadas neste relatório.

Figura 1: Regionais do estado de Piauí atendidas pela Equatorial-Piauí.



### 1.2 Descrição do Evento

Uma região com circulação ciclônica em baixos níveis da atmosfera associada a presença de cavados de pequena amplitude em médios níveis da atmosfera sobre o Piauí no período de 23 a 26 de setembro de 2022 provocou a formação de áreas de tempestade sobre o estado. A circulação ciclônica em baixos níveis da atmosfera favoreceu a convergência de umidade e a formação de nuvens de chuva. Os cavados em médios níveis da atmosfera fortaleceram o movimento vertical do vento, intensificando as tempestades. Durante o evento, foi observado a ocorrência de chuva forte sobre o estado, afetando todas as áreas sob concessão da Equatorial-Piauí.

Sede Climatedpo - Avenida Paulista, 302 - 5º andar | Sala 63 - Bela Vista - São Paulo/SP - CEP 01310-000 - Tel. (11) 3736-4591

Labs Climatedpo - Av. Dr. Altino Bondesan - 500 - Sala 1308 - Parque Tecnológico - São José dos Campos/SP - CEP 12247-016 - Tel. (12) 9.9143-1232  
[www.climatedpo.com.br](http://www.climatedpo.com.br) [www.climatedpoconsultoria.com.br](http://www.climatedpoconsultoria.com.br) [www.stormgeo.com](http://www.stormgeo.com) 2 de 17

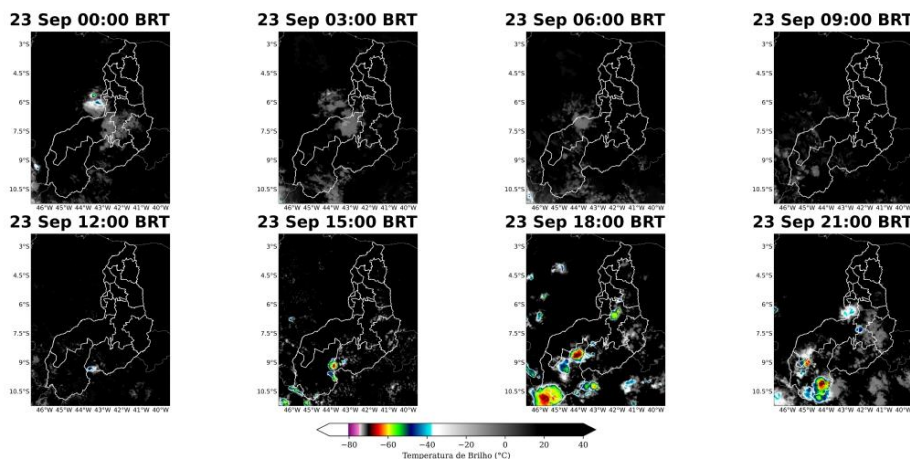
### 1.3 Abrangência do Evento

A fim de identificar núcleos de chuva atuantes na atmosfera e visualizar o desenvolvimento e posição de sistemas meteorológicos são utilizadas imagens de satélite. As Figuras 2-5 apresentam as imagens do satélite GOES 16 (Canal 13) a cada 3 horas para cada dia do evento, durante o período de 23 a 26 de setembro de 2022, agrupadas por dia. Os tons mais quentes (amarelo, vermelho e rosa) indicam a presença de nuvens de grande desenvolvimento vertical, geralmente associadas à ocorrência de tempo severo.

Na análise do dia 23 de setembro (Figura 2), observa-se a ausência de nebulosidade associada a chuva entre a madrugada e a manhã. A partir da tarde, os primeiros núcleos de chuva se formaram sobre as regionais Bom Jesus, Floriano, São Raimundo Nonato e Oeiras, associados a ocorrência de chuva moderada a forte.

Ao longo da madrugada do dia 24 de setembro (Figura 3) a tempestade ganhou força e se espalhou sobre as demais regionais do estado, atingindo principalmente Floriano, São Pedro, União, Parnaíba e Picos. Esse tipo de nebulosidade está associada à ocorrência de tempo severo, com potencial para provocar chuva forte nas regiões. Essas nuvens convectivas persistiram durante a madrugada e manhã do dia 25 de setembro (Figura 4), atuando sobre a maior parte do estado. Ao longo do dia, essas tempestades perderam força. Contudo, durante o período da tarde do dia 25 de setembro e ao longo da madrugada do dia 26 de setembro (Figura 5), ainda havia a presença de núcleos de chuva pontuais localizados nas regionais de Bom Jesus, Floriano, São Pedro e São Raimundo Nonato, com potencial para causar chuvas moderadas. A partir da manhã do dia 26 de setembro, a nebulosidade se dissipou.

Figura 2: Imagens realçadas do satélite GOES-16 das 00 BRT até 21 BRT (a cada 3 horas) para o dia 23 de setembro.



Sede Climatempo - Avenida Paulista, 302 - 5º andar | Sala 63 - Bela Vista - São Paulo/SP - CEP 01310-000 - Tel. (11) 3736-4591

Labs Climatempo - Av. Dr. Altino Bondesan - 500 - Sala 1308 - Parque Tecnológico - São José dos Campos/SP - CEP 12247-016 - Tel. (12) 9.9143-1232  
[www.climatempo.com.br](http://www.climatempo.com.br) [www.climatempoconsultoria.com.br](http://www.climatempoconsultoria.com.br) [www.stormgeo.com](http://www.stormgeo.com) 3 de 17

Figura 3: Imagens realçadas do satélite GOES-16 das 00 BRT até 21 BRT (a cada 3 horas) para o dia 24 de setembro.

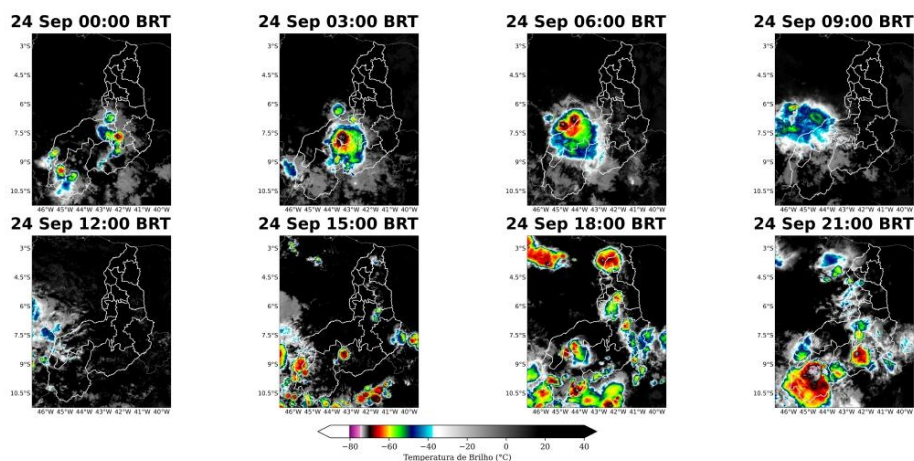
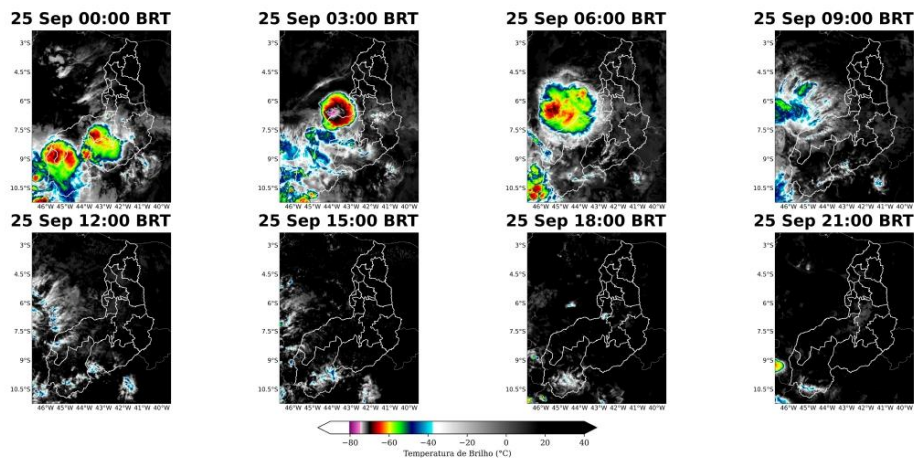


Figura 4: Imagens realçadas do satélite GOES-16 das 00 BRT até 21 BRT (a cada 3 horas) para o dia 25 de setembro.

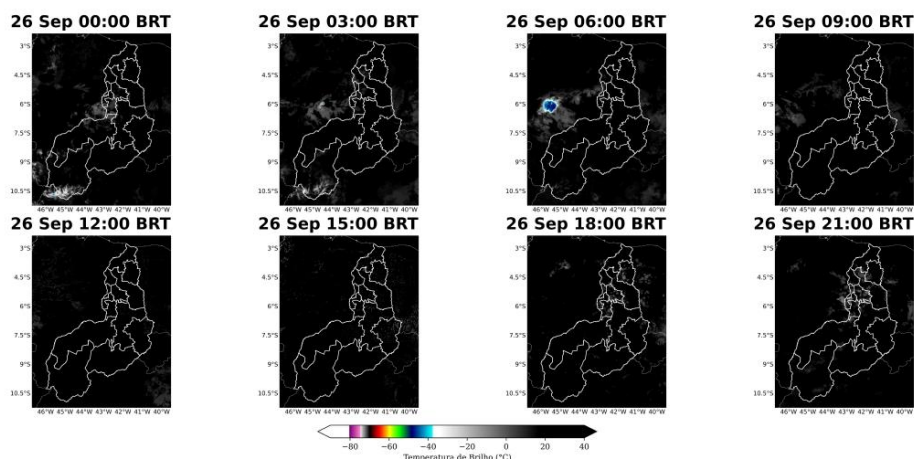


Sede Climatepo - Avenida Paulista, 302 - 5º andar | Sala 63 - Bela Vista - São Paulo/SP - CEP 01310-000 - Tel. (11) 3736-4591

Labs Climatepo - Av. Dr. Altino Bondesan - 500 - Sala 1308 - Parque Tecnológico - São José dos Campos/SP - CEP 12247-016 - Tel. (12) 9.9143-1232  
[www.climatepo.com.br](http://www.climatepo.com.br) [www.climatepoconsultoria.com.br](http://www.climatepoconsultoria.com.br) [www.stormgeo.com](http://www.stormgeo.com) 4 de 17



Figura 5: Imagens realçadas do satélite GOES-16 das 00 BRT até 21 BRT (a cada 3 horas) para o dia 26 de setembro.



Para facilitar a compreensão espacial dos volumes de chuva registrados no Piauí, as figuras à seguir mostram para cada dia (Figuras 6-9) e para o período completo do evento (Figura 10), a chuva registrada pelas estações meteorológicas do INMET e do CEMADEN. Os tons mais frios (verde, azul e roxo) indicam chuvas mais intensas.

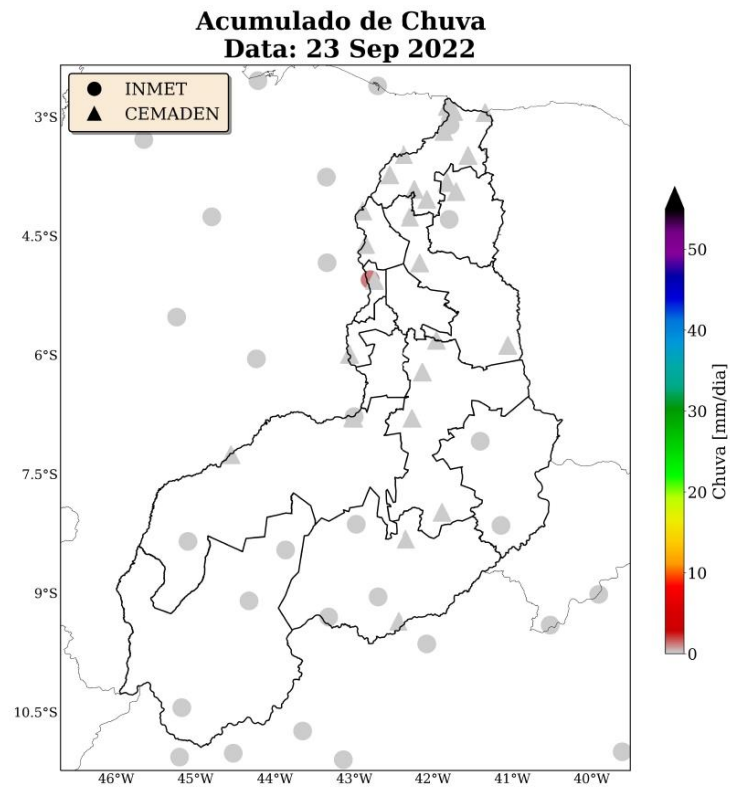
No dia 23 de setembro (Figura 6) houve registro apenas de chuva fraca sobre o estado do Piauí, com volumes inferiores a 10 mm. No dia 24 de setembro (Figura 7) houve registro de chuva moderada sobre a maior parte das regionais da Equatorial-Piauí, incluindo União, Parnaíba e Picos. Na regional Floriano houve registro de chuva forte, com acumulados em torno de 30 mm. Na regional São Raimundo Nonato foram registrados volumes superiores aos 50 mm em apenas 24 h, indicando a ocorrência de chuva extrema sobre a região. No dia 25 de setembro (Figura 8), os acumulados de chuva registraram ficaram em torno dos 20 mm sobre as regionais Bom Jesus, São Raimundo Nonato, Floriano, Oeiras, Picos e Demerval Lobão. No dia 26 de setembro (Figura 9), não houve registro de chuva pelas estações meteorológicas.

Os acumulados de chuva durante todo o período do evento (Figura 10) mostram que os maiores acumulados de chuva ficaram concentrados nas regionais São Raimundo Nonato, com valor superior a 60 mm, e em Bom Jesus e Floriano, com acumulados variando entre 20 e 35 mm.

Sede Climatedpo - Avenida Paulista, 302 - 5º andar | Sala 63 - Bela Vista - São Paulo/SP - CEP 01310-000 - Tel. (11) 3736-4591

Labs Climatedpo - Av. Dr. Altino Bondesan - 500 - Sala 1308 - Parque Tecnológico - São José dos Campos/SP - CEP 12247-016 - Tel. (12) 9.9143-1232  
[www.climatedpo.com.br](http://www.climatedpo.com.br) [www.climatedpoconsultoria.com.br](http://www.climatedpoconsultoria.com.br) [www.stormgeo.com](http://www.stormgeo.com) 5 de 17

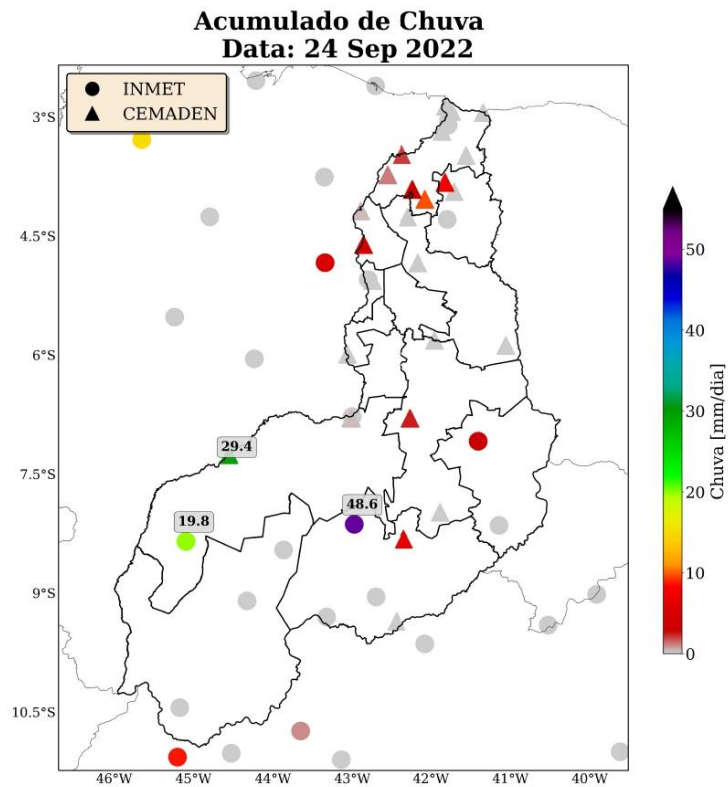
Figura 6: Acumulado diário de precipitação sobre o estado de Equatorial-Piauí para o dia 23 de setembro, baseado nas estações meteorológicas do INMET e CEMADEN.



Sede Climatedempo - Avenida Paulista, 302 - 5º andar | Sala 63 - Bela Vista - São Paulo/SP - CEP 01310-000 - Tel. (11) 3736-4591

Labs Climatedempo - Av. Dr. Altino Bondesan - 500 - Sala 1308 - Parque Tecnológico - São José dos Campos/SP - CEP 12247-016 - Tel. (12) 9.9143-1232  
[www.climatedempo.com.br](http://www.climatedempo.com.br) [www.climatedempoconsultoria.com.br](http://www.climatedempoconsultoria.com.br) [www.stormgeo.com](http://www.stormgeo.com) 6 de 17

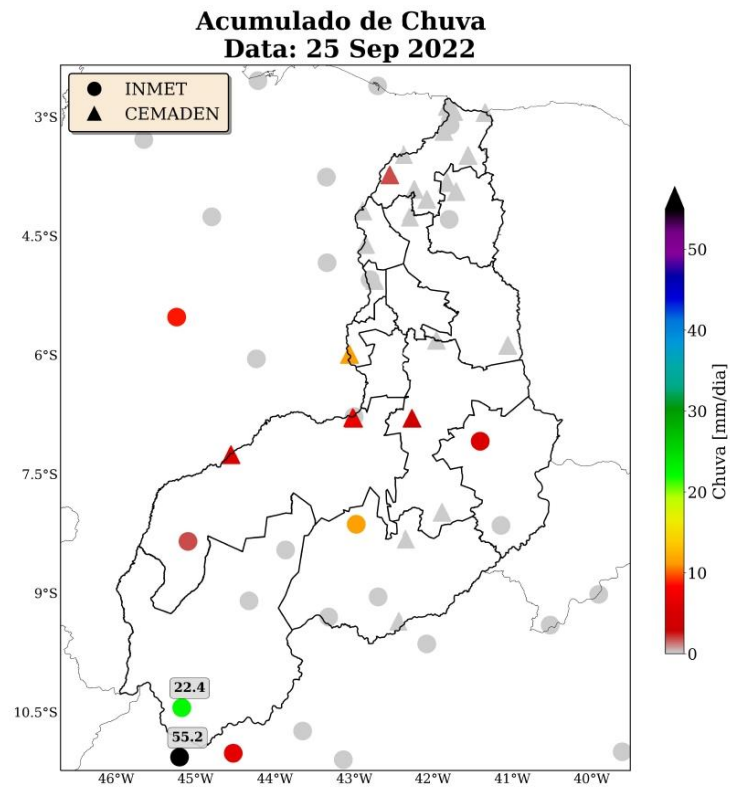
Figura 7: Acumulado diário de precipitação sobre o estado de Equatorial-Piauí para o dia 24 de setembro, baseado nas estações meteorológicas do INMET e CEMADEN.



Sede Climatedempo - Avenida Paulista, 302 - 5º andar | Sala 63 - Bela Vista - São Paulo/SP - CEP 01310-000 - Tel. (11) 3736-4591

Labs Climatedempo - Av. Dr. Altino Bondesan - 500 - Sala 1308 - Parque Tecnológico - São José dos Campos/SP - CEP 12247-016 - Tel. (12) 9.9143-1232  
[www.climatedempo.com.br](http://www.climatedempo.com.br) [www.climatedempoconsultoria.com.br](http://www.climatedempoconsultoria.com.br) [www.stormgeo.com](http://www.stormgeo.com) 7 de 17

Figura 8: Acumulado diário de precipitação sobre o estado de Equatorial-Piauí para o dia 25 de setembro, baseado nas estações meteorológicas do INMET e CEMADEN.

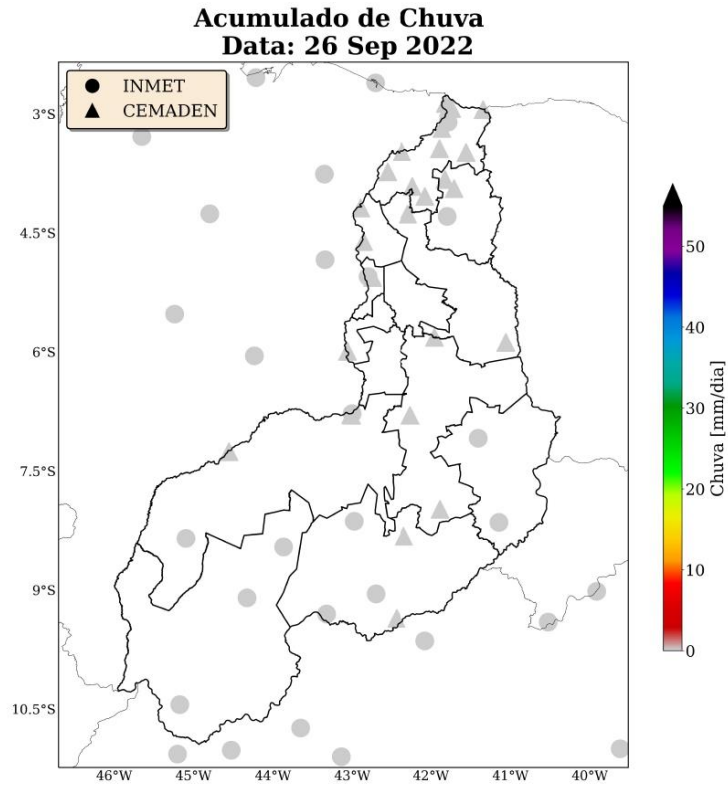


Sede Climatedempo - Avenida Paulista, 302 - 5º andar | Sala 63 - Bela Vista - São Paulo/SP - CEP 01310-000 - Tel. (11) 3736-4591

Labs Climatedempo - Av. Dr. Altino Bondesan - 500 - Sala 1308 - Parque Tecnológico - São José dos Campos/SP - CEP 12247-016 - Tel. (12) 9.9143-1232  
[www.climatedempo.com.br](http://www.climatedempo.com.br) [www.climatedempoconsultoria.com.br](http://www.climatedempoconsultoria.com.br) [www.stormgeo.com](http://www.stormgeo.com) 8 de 17



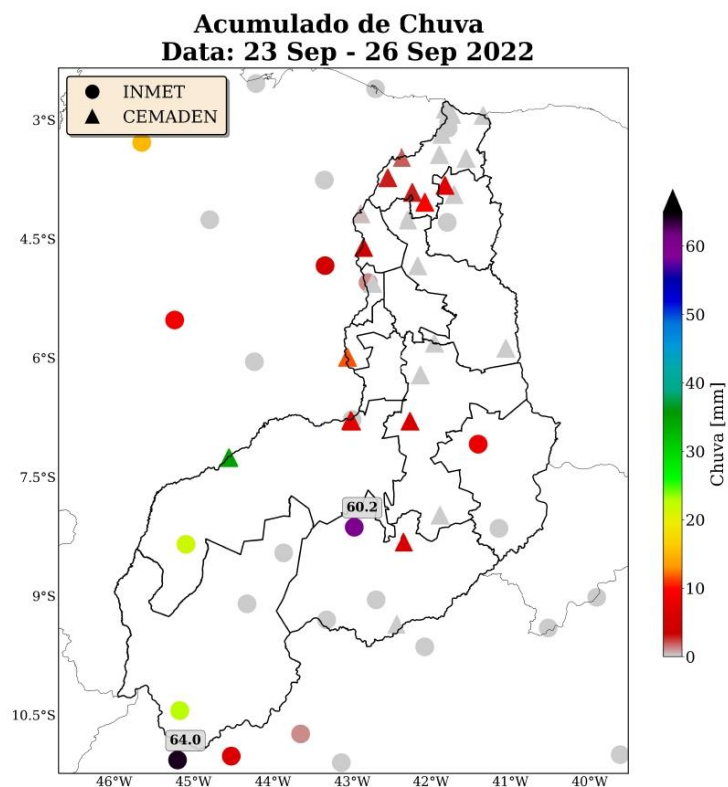
Figura 9: Acumulado diário de precipitação sobre o estado de Equatorial-Piauí para o dia 26 de setembro, baseado nas estações meteorológicas do INMET e CEMADEN.



Sede Climatedempo - Avenida Paulista, 302 - 5º andar | Sala 63 - Bela Vista - São Paulo/SP - CEP 01310-000 - Tel. (11) 3736-4591

Labs Climatedempo - Av. Dr. Altino Bondesan - 500 - Sala 1308 - Parque Tecnológico - São José dos Campos/SP - CEP 12247-016 - Tel. (12) 9.9143-1232  
[www.climatedempo.com.br](http://www.climatedempo.com.br) [www.climatedempoconsultoria.com.br](http://www.climatedempoconsultoria.com.br) [www.stormgeo.com](http://www.stormgeo.com) 9 de 17

Figura 10: Acumulado de precipitação sobre o estado de Piauí para o período do evento (dias 23 a 26 de setembro de 2022), baseado nas estações meteorológicas do INMET e CEMADEN.



Para os dados de descargas atmosféricas, utiliza-se a base de dados da rede Earth Networks, sendo esta uma rede global que apresenta melhoria ano após ano em sua detecção de qualquer tipo de raios, seja nuvem-solo, nuvem-nuvem e solo-nuvem. Para o propósito deste trabalho, utiliza-se apenas os raios nuvem-solo em suas quantidades totais diárias, os quais apresentam o maior impacto à infraestrutura e vida humana. Dessa maneira, de agora em diante sempre que mencionado a palavra raios, será referido à nuvem-solo.

No dia 23 de setembro (Figura 11) houve registro de raios sobre as regionais Bom Jesus, Floriano, São Raimundo Nonato, Picos, Oeiras e Demerval Loão. A maior densidade de raios ocorreu sobre as regionais Bom Jesus e Oeiras. No dia 24 de setembro (Figura 12) houve registro de raios em todo o estado do Piauí. Na análise do dia 25 de setembro, as descargas elétricas ficaram concentradas no centro-sul do estado, sobre

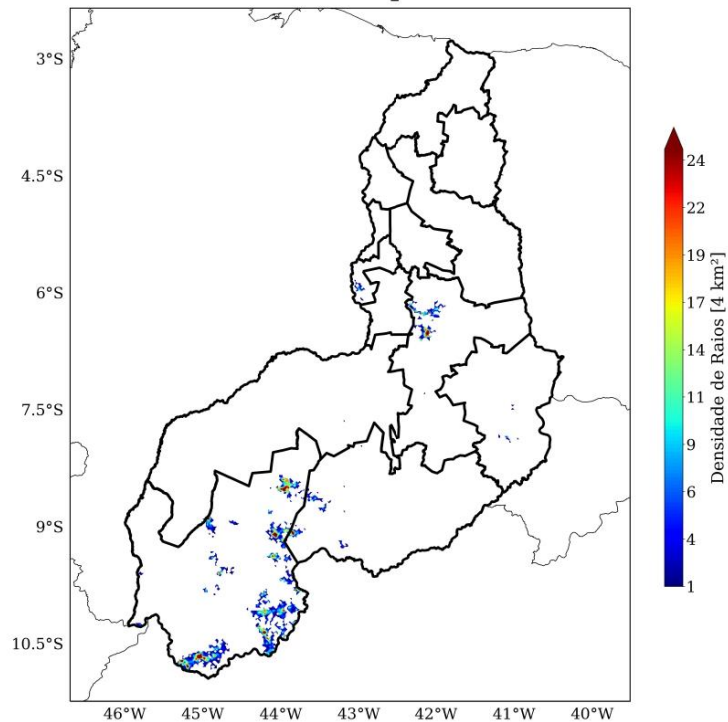
Sede Climatepo - Avenida Paulista, 302 - 5º andar | Sala 63 - Bela Vista - São Paulo/SP - CEP 01310-000 - Tel. (11) 3736-4591

Labs Climatepo - Av. Dr. Altino Bondesan - 500 - Sala 1308 - Parque Tecnológico - São José dos Campos/SP - CEP 12247-016 - Tel. (12) 9.9143-1232  
[www.climatepo.com.br](http://www.climatepo.com.br) [www.climatepoconsultoria.com.br](http://www.climatepoconsultoria.com.br) [www.stormgeo.com](http://www.stormgeo.com) 10 de 17

as regionais Bom Jesus, Floriano, São Raimundo Nonato, Oeiras e Picos. No dia 26 de setembro, não houve registro de raios.

Figura 11: Densidade de descargas atmosféricas nuvem-solo detectadas pelo sistema Earth Networks para o dia 23 de setembro sobre a área de concessão da Equatorial-Piauí.

**Densidade de Raios (nuvem-solo)**  
**Data: 23 Sep 2022**

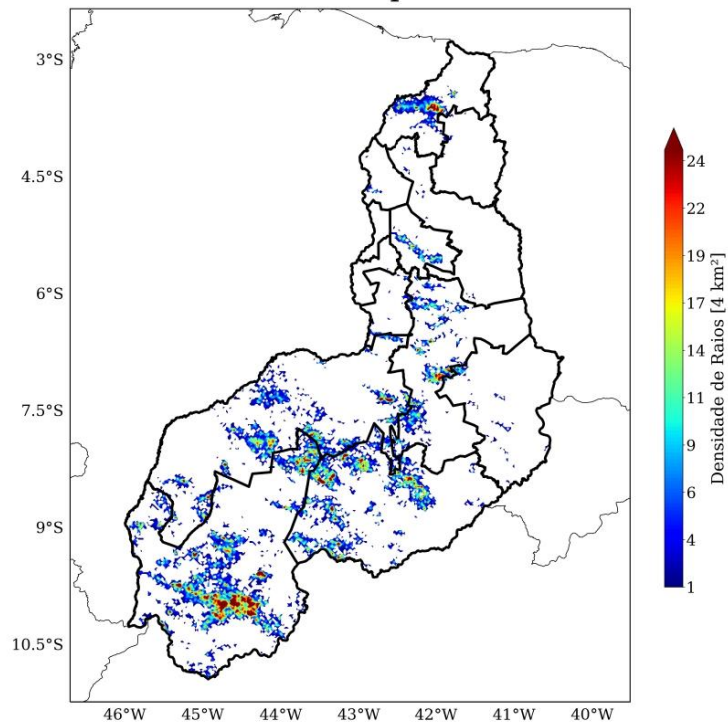


Sede Climateempo - Avenida Paulista, 302 - 5º andar | Sala 63 - Bela Vista - São Paulo/SP - CEP 01310-000 - Tel. (11) 3736-4591

Labs Climateempo - Av. Dr. Altino Bondesan - 500 - Sala 1308 - Parque Tecnológico - São José dos Campos/SP - CEP 12247-016 - Tel. (12) 9.9143-1232  
[www.climateempo.com.br](http://www.climateempo.com.br) [www.climateempoconsultoria.com.br](http://www.climateempoconsultoria.com.br) [www.stormgeo.com](http://www.stormgeo.com) 11 de 17

Figura 12: Densidade de descargas atmosféricas nuvem-solo detectadas pelo sistema Earth Networks para o dia 24 de setembro sobre a área de concessão da Equatorial-Piauí.

**Densidade de Raios (nuvem-solo)**  
**Data: 24 Sep 2022**

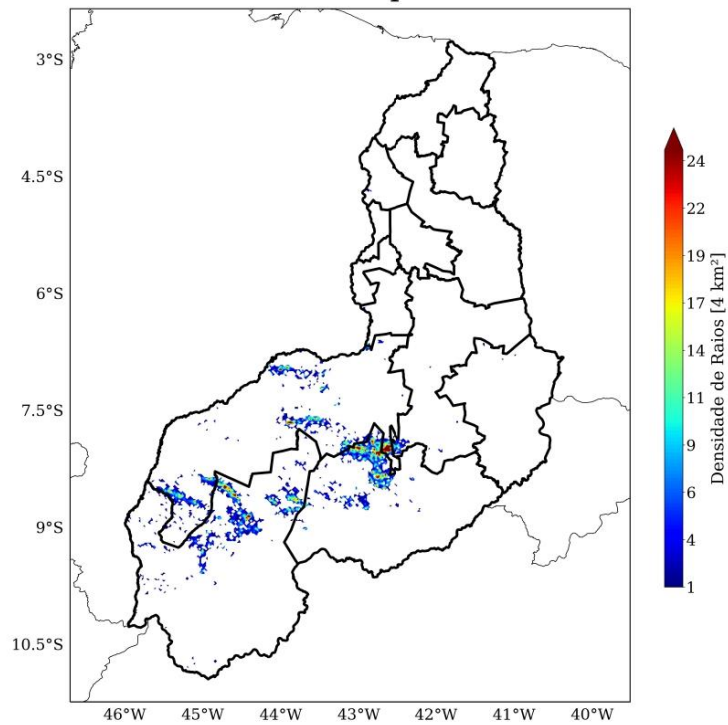


Sede Climatedempo - Avenida Paulista, 302 - 5º andar | Sala 63 - Bela Vista - São Paulo/SP - CEP 01310-000 - Tel. (11) 3736-4591

Labs Climatedempo - Av. Dr. Altino Bondesan - 500 - Sala 1308 - Parque Tecnológico - São José dos Campos/SP - CEP 12247-016 - Tel. (12) 9.9143-1232  
[www.climatedempo.com.br](http://www.climatedempo.com.br) [www.climatedempoconsultoria.com.br](http://www.climatedempoconsultoria.com.br) [www.stormgeo.com](http://www.stormgeo.com) 12 de 17

Figura 13: Densidade de descargas atmosféricas nuvem-solo detectadas pelo sistema Earth Networks para o dia 25 de setembro sobre a área de concessão da Equatorial-Piauí.

**Densidade de Raios (nuvem-solo)**  
**Data: 25 Sep 2022**

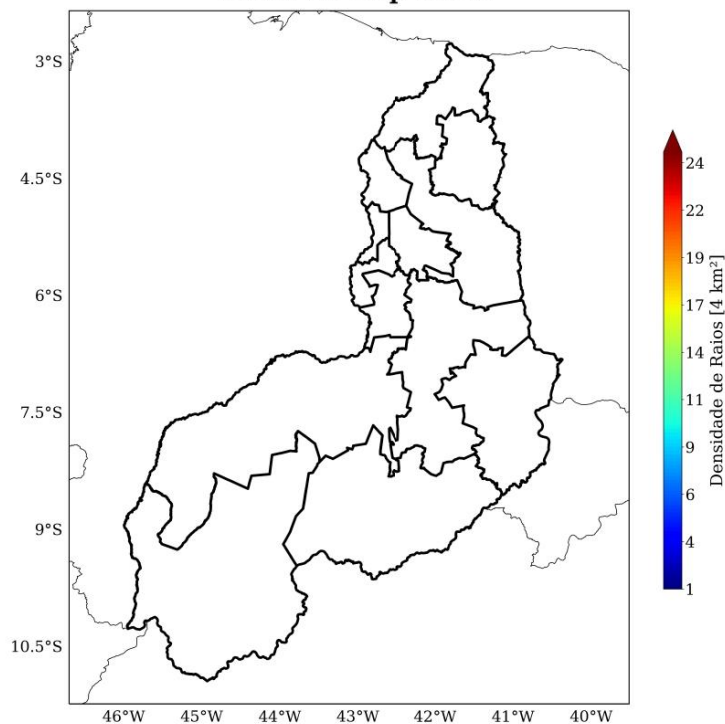


Sede Climatedempo - Avenida Paulista, 302 - 5º andar | Sala 63 - Bela Vista - São Paulo/SP - CEP 01310-000 - Tel. (11) 3736-4591

Labs Climatedempo - Av. Dr. Altino Bondesan - 500 - Sala 1308 - Parque Tecnológico - São José dos Campos/SP - CEP 12247-016 - Tel. (12) 9.9143-1232  
[www.climatedempo.com.br](http://www.climatedempo.com.br) [www.climatedempoconsultoria.com.br](http://www.climatedempoconsultoria.com.br) [www.stormgeo.com](http://www.stormgeo.com) 13 de 17

Figura 14: Densidade de descargas atmosféricas nuvem-solo detectadas pelo sistema Earth Networks para o dia 26 de setembro sobre a área de concessão da Equatorial-Piauí.

**Densidade de Raios (nuvem-solo)**  
**Data: 26 Sep 2022**



## 2 Classificação COBRADE

O COBRADE (Classificação e Codificação Brasileira de Desastres) foi criado com o intuito de adequar a classificação brasileira às especificações utilizadas pela ONU na categorização de desastres e nivelar o país aos demais organismos de gerenciamento de desastres do mundo.

Baseado nas análises dos dados apresentados, classifica-se o evento ocorrido sobre a área de concessão da Equatorial-Piauí como tempestade local, com chuvas intensas (Código 1.3.2.1.4) e tempestade de raios (Código 1.3.2.1.2).

Sede Climatepo - Avenida Paulista, 302 - 5º andar | Sala 63 - Bela Vista - São Paulo/SP - CEP 01310-000 - Tel. (11) 3736-4591

Labs Climatepo - Av. Dr. Altino Bondesan - 500 - Sala 1308 - Parque Tecnológico - São José dos Campos/SP - CEP 12247-016 - Tel. (12) 9.9143-1232  
[www.climatepo.com.br](http://www.climatepo.com.br) [www.climatepoconsultoria.com.br](http://www.climatepoconsultoria.com.br) [www.stormgeo.com](http://www.stormgeo.com) 14 de 17



## 2.1 Resumo do Evento

Neste estudo, foram analisados o período dos dias 23 a 26 de setembro de 2022 a fim de identificar e caracterizar os eventos de chuva ocorridos durante esse período que causaram transtornos às atividades operacionais da Equatorial-Piauí.

O evento durante os dias 23 a 26 de setembro de 2022, foi causado pela formação de tempestades locais favorecidas pelo escoamento dos ventos marítimos, que trouxeram umidade do oceano em direção à costa, formando as tempestades. Além disso, a presença de cavados na média atmosfera fortaleceu a circulação do vento, sendo responsável pela intensificação do sistema. Esse evento causou intensa precipitação e descargas atmosféricas. Estações do INMET e do CEMADEN registraram chuva significativa durante o período. Entre os dias 23 a 26 de setembro de 2022 foram acumulados em torno de 60 mm em São Raimundo Nonato, volume que representa mais de 300% da média climatológica (1991-2020) do mês de setembro na região.

Tabela 1: Resumo do evento de acordo com a classificação COBRADE.

Resumo do Evento	
<b>Número/Código do Evento</b> <b>Número/Código do Relatório</b>	
<b>Descrição</b>	Região com tempestades locais associadas à entrada de umidade no oceano em direção à costa e a circulação de ventos em altos níveis da atmosfera provocaram chuva fortes e descargas atmosféricas.
<b>Código COBRADE</b>	1.3.2.1.2 - Tempestade de raios 1.3.2.1.4 - Chuvas intensas
<b>Hora de início</b>	23/09/2022 - 14:00
<b>Hora do término</b>	26/09/2022 - 06:00
<b>Abrangência espacial</b>	Todas as regionais sob concessão da Equatorial-Piauí: Altos, Bom Jesus, Campo Maior Demerval Lobão, Floriano, Oeiras, Parnaíba, Picos, Piripiri, São Pedro, São Raimundo Nonato, Teresina, União .

Sede Climatedpo - Avenida Paulista, 302 - 5º andar | Sala 63 - Bela Vista - São Paulo/SP - CEP 01310-000 - Tel. (11) 3736-4591

Labs Climatedpo - Av. Dr. Altino Bondesan - 500 - Sala 1308 - Parque Tecnológico - São José dos Campos/SP - CEP 12247-016 - Tel. (12) 9.9143-1232  
[www.climatedpo.com.br](http://www.climatedpo.com.br) [www.climatedpoconsultoria.com.br](http://www.climatedpoconsultoria.com.br) [www.stormgeo.com](http://www.stormgeo.com) 15 de 17

### 3 Referências

- 1 - Instituto Nacional de Meteorologia (INMET) - <http://www.inmet.gov.br>
- 2 - Centro Nacional de Monitoramento e Alertas de Desastres Naturais (CEMADEN) - <http://www2.cemaden.gov.br/>
- 3 - Guide to Meteorological Instruments and Methods of Observation - <https://www.posmet.ufv.br/wp-content/uploads/2016/09/MET-474-WMO-Guide.pdf>
- 4 - CALVETTI, L., BENETI, C., GONÇALVES, J. E., MOREIRA, I. A., DUQUIA, C., BREDÁ, Â., & ALVES, T. A. (2006, August). Definição de classes de precipitação para utilização em previsões por categoria e hidrológica. In XIV Congresso Brasileiro de Meteorologia.

Sede Climatepo - Avenida Paulista, 302 - 5º andar | Sala 63 - Bela Vista - São Paulo/SP - CEP 01310-000 - Tel. (11) 3736-4591

Labs Climatepo - Av. Dr. Altino Bondesan - 500 - Sala 1308 - Parque Tecnológico - São José dos Campos/SP - CEP 12247-016 - Tel. (12) 9.9143-1232  
[www.climatepo.com.br](http://www.climatepo.com.br)      [www.climatepoconsultoria.com.br](http://www.climatepoconsultoria.com.br)      [www.stormgeo.com](http://www.stormgeo.com)      16 de 17



#### 4 Anexos

Tabela 2: Escala Beaufort que apresenta as características do vento associadas a impactos dependendo do seu grau de intensidade.

Escala Beaufort			
Grau	Designação	Intensidade do Vento (km/h)	Efeitos sobre o continente
0	Calmo	<1	Fumaça sobe na vertical.
1	Aragem	1 - 5	Fumaça indica direção do vento.
2	Brisa leve	6 - 11	Sente o vento no rosto; As folhas das árvores movem; os moinhos começam a trabalhar.
3	Brisa fraca	12 - 19	As folhas agitam-se e as bandeiras desfraldam ao vento.
4	Brisa moderada	20 - 28	Poeira e pequenos papéis levantados; movem-se os galhos das árvores.
5	Brisa forte	29 - 38	Movimentação de grandes galhos e árvores pequenas.
6	Vento fresco	39 - 49	Movem-se os ramos das árvores; dificuldade em manter um guarda chuva aberto; assobio em fios de postes.
7	Vento forte	50 - 61	Movem-se as árvores grandes; dificuldade em andar contra o vento.
8	Ventania	62 - 74	Quebram-se galhos de árvores; dificuldade em andar contra o vento; barcos permanecem nos portos.
9	Ventania forte	75 - 88	Danos em árvores e pequenas construções; impossível andar contra o vento.
10	Tempestade	89 - 102	Árvores arrancadas; danos estruturais em construções.
11	Tempestade violenta	103 - 117	Estragos generalizados em construções.
12	Furacão	>118	Estragos graves e generalizados em construções.

Tabela 3: Escala de intensidade da chuva de acordo com Calvetti et al. (2006), referência [4].

Intensidade	Intervalo em mm/dia
Chuvisco	até 2,5 mm/dia
Chuva fraca	2,5 - 10 mm/dia
Chuva moderada	10 - 25 mm/dia
Chuva forte	25 - 50 mm/dia
Chuva extrema	maior que 50 mm/dia

Sede Climatempo - Avenida Paulista, 302 - 5º andar | Sala 63 - Bela Vista - São Paulo/SP - CEP 01310-000 - Tel. (11) 3736-4591

Labs Climatempo - Av. Dr. Altino Bondesan - 500 - Sala 1308 - Parque Tecnológico - São José dos Campos/SP - CEP 12247-016 - Tel. (12) 9.9143-1232  
[www.climatempo.com.br](http://www.climatempo.com.br) [www.climatempoconsultoria.com.br](http://www.climatempoconsultoria.com.br) [www.stormgeo.com](http://www.stormgeo.com) 17 de 17



**Marcelly Sondermann**  
**Meteorologista**  
**CREA 2020108081**

# RELATÓRIO DE INTERRUÇÃO EM SITUAÇÃO DE EMERGÊNCIA ISE 11.2022



## Anexo IV – Lista das Ocorrências Relacionadas à Situação de Emergência

OCORRÊNCIA ID	SE	ABRANGÊNCIA	INSTALAÇÃO ID	OC NÚMERO	ABERTURA	CONCLUSÃO	EQUIPAMENTO	CAUSA	SUB CAUSA	CHI	CLIENTES	TP	TD	TE	TA	ALIM	MUNICÍPIO
49817132	PAL	TF	1304643	51803	24/09/2022 17:00	24/09/2022 18:17	INSTALAÇÃO TRANSFORMADORA COMPANHIA	CAUSA NÃO IDENTIFICADA	COM INSPECAO NA RD	4	3	0,33	0,35	0,6	1,28	PAL01C1	Acauã
49819495	PAL	CH	1304038	54166	25/09/2022 07:22	25/09/2022 17:48	CHAVE FUSÍVEL	CAUSA NÃO IDENTIFICADA	COM INSPECAO NA RD	42	4	9,08	0,98	0,37	10,43	PAL01C1	Acauã
49815071	JUN	CH	1298359	49743	24/09/2022 07:49	24/09/2022 12:35	CHAVE FUSÍVEL	OBJETO NA REDE	OUTROS	343	72	3,6	0,48	0,68	4,77	JUN09F3	Alagoinha do Piauí
49822130	JUN	CH	1298548	56801	25/09/2022 12:33	25/09/2022 16:54	CHAVE FUSÍVEL	OBJETO NA REDE	OUTROS	1171	270	3,45	0,57	0,33	4,35	JUN09F3	Alagoinha do Piauí
49820762	MAD	CH	1358890	55433	25/09/2022 07:40	25/09/2022 16:10	CHAVE FUSÍVEL	OBJETO NA REDE	OUTROS	510	60	6,58	1,78	0,13	8,5	MAD01C2	Alegrete do Piauí
49813000	BOL	AL	1265307	47672	23/09/2022 17:03	23/09/2022 17:18	DISJUNTOR	CAUSA NÃO IDENTIFICADA	SEM INSPECAO NA RD	96	982	0,03	0,12	0,1	0,25	BOL01C3	Alvorada do Gurgueia
49813179	BOL	AL	1265163	47851	23/09/2022 17:39	23/09/2022 17:56	DISJUNTOR	CAUSA NÃO IDENTIFICADA	SEM INSPECAO NA RD	387	1399	0,03	0,13	0,12	0,28	BOL01C2	Alvorada do Gurgueia
49813265	BOL	TF	1265289	47937	23/09/2022 17:57	23/09/2022 20:19	INSTALAÇÃO TRANSFORMADORA COMPANHIA	ARVORE NA REDE	VENTANIA	438	185	0,95	0,98	0,43	2,37	BOL01C3	Alvorada do Gurgueia
49814023	BOL	AL	1265163	48695	23/09/2022 22:17	24/09/2022 05:25	DISJUNTOR	OBJETO NA REDE	OUTROS	9153	1399	0,93	1,85	4,35	7,13	BOL01C2	Alvorada do Gurgueia
49815580	BOL	TF	1265244	50252	24/09/2022 08:54	24/09/2022 19:29	INSTALAÇÃO TRANSFORMADORA COMPANHIA	ARVORE NA REDE	VENTANIA	296	28	9,83	0,47	0,28	10,58	BOL01C3	Alvorada do Gurgueia
49816241	BOL	CH	1265335	50913	24/09/2022 11:00	24/09/2022 19:59	CHAVE FUSÍVEL	FALHA DE CONEXÃO	OUTROS	5319	592	0,43	5,92	2,63	8,98	BOL01C3	Alvorada do Gurgueia
49818751	BOL	CH	1378474	53422	25/09/2022 06:29	25/09/2022 07:12	RELIGADOR	CONDUTOR PARTIDO	ARVORE NA REDE	139	193	0,08	0,3	0,33	0,72	BOL01C3	Alvorada do Gurgueia
49819789	BOL	TF	1265289	54460	25/09/2022 06:49	25/09/2022 11:40	INSTALAÇÃO TRANSFORMADORA COMPANHIA	ARVORE NA REDE	VENTANIA	896	185	3,93	0,25	0,67	4,85	BOL01C3	Alvorada do Gurgueia
49820012	BOL	CH	1265088	54683	25/09/2022 06:54	25/09/2022 11:40	CHAVE FUSÍVEL	CAUSA NÃO IDENTIFICADA	COM INSPECAO NA RD	2006	421	3,42	1	0,35	4,77	BOL01C1	Alvorada do Gurgueia
49823648	BOL	CH	1265257	58319	25/09/2022 18:16	26/09/2022 09:11	CHAVE FUSÍVEL	CAUSA NÃO IDENTIFICADA	COM INSPECAO NA RD	5651	379	14,52	0,17	0,23	14,92	BOL01C2	Alvorada do Gurgueia
49812391	ABU	CH	1417672	47063	23/09/2022 14:05	23/09/2022 19:00	CHAVE FUSÍVEL	CAUSA NÃO IDENTIFICADA	COM INSPECAO NA RD	3464	706	1,67	0,77	2,48	4,92	ABU01C2	Anísio de Abreu
49813539	AAD	TF	1315747	48211	23/09/2022 18:34	23/09/2022 19:44	INSTALAÇÃO TRANSFORMADORA COMPANHIA	CAUSA NÃO IDENTIFICADA	COM INSPECAO NA RD	81	69	0,03	0,75	0,38	1,17	AAD01C1	Antônio Almeida
49814619	AAD	TF	1315760	49291	24/09/2022 04:47	24/09/2022 05:30	INSTALAÇÃO TRANSFORMADORA COMPANHIA	CAUSA NÃO IDENTIFICADA	COM INSPECAO NA RD	246	351	0	0,22	0,5	0,72	AAD01C1	Antônio Almeida
49815069	AAD	CH	1315765	49741	24/09/2022 07:13	24/09/2022 10:00	CHAVE FUSÍVEL	ARVORE NA REDE	VENTANIA	2257	811	0,42	1,25	1,12	2,78	AAD01C1	Antônio Almeida
49817250	AAD	TF	1315738	51921	24/09/2022 17:18	25/09/2022 08:28	INSTALAÇÃO TRANSFORMADORA COMPANHIA	OBJETO NA REDE	OUTROS	167	11	14,5	0,57	0,1	15,17	AAD01C1	Antônio Almeida
49813292	VAL	TF	1291626	47964	23/09/2022 18:21	23/09/2022 20:25	INSTALAÇÃO TRANSFORMADORA COMPANHIA	RAMAL TRANÇADO	OUTROS	602	292	1,1	0,6	0,37	2,07	VAL01C1	Aroazes
49819438	EBV	TF	1299882	54109	25/09/2022 07:04	25/09/2022 09:23	INSTALAÇÃO TRANSFORMADORA COMPANHIA	ARVORE NA REDE	ARVORE TOCANDO A REDE	62	27	0,67	0,97	0,68	2,32	EBV01C2	Aroazes
49817972	PCS	CH	1294543	52643	24/09/2022 17:41	24/09/2022 20:44	CHAVE FUSÍVEL	OBJETO NA REDE	OUTROS	996	326	1,98	0,95	0,12	3,05	PCS01C3	Aroeiras do Itaim
49817698	PCS	CH	1294726	52369	24/09/2022 17:44	24/09/2022 22:13	CHAVE FUSÍVEL	OBJETO NA REDE	OUTROS	152	34	3	0,18	1,3	4,48	PCS01C3	Aroeiras do Itaim

# RELATÓRIO DE INTERRUÇÃO EM SITUAÇÃO DE EMERGÊNCIA ISE 11.2022



49820087	PCS	TF	1294559	54758	25/09/2022 07:31	25/09/2022 14:24	INSTALAÇÃO TRANSFORMADORA COMPANHIA	OBJETO NA REDE	OUTROS	103	15	6,12	0,65	0,12	6,88	PCS01C3	Aroeiras do Itaim
49815091	NZR	CH	1349264	49763	23/09/2022 20:11	24/09/2022 07:55	CHAVE FUSÍVEL	ARVORE NA REDE	ARVORE TOCANDO A REDE	1431	122	10,52	0,68	0,53	11,73	NZR01C2	Arraial
49816262	CMT	CH	1266371	50934	24/09/2022 06:48	24/09/2022 15:11	CHAVE FUSÍVEL	CAUSA NÃO IDENTIFICADA	COM INSPECAO NA RD	3378	403	0,08	5,52	2,78	8,38	CMT01C1	Avelino Lopes
49814161	BGR	AL	1376630	48833	23/09/2022 23:40	24/09/2022 16:47	DISIUNTOR	ARVORE NA REDE	VENTANIA	4605	409	14,3	0,53	2,28	17,12	BGR09F9	Baixa Grande do Ribeiro
49819276	NOT	TF	1293178	53947	24/09/2022 17:23	25/09/2022 06:50	INSTALAÇÃO TRANSFORMADORA COMPANHIA	CAUSA NÃO IDENTIFICADA	COM INSPECAO NA RD	578	43	0,07	4,27	9,12	13,45	NOT01C1	Barra D'Alcântara
49821915	NOT	CH	1292332	56586	25/09/2022 07:15	26/09/2022 10:27	CHAVE FUSÍVEL	CAUSA NÃO IDENTIFICADA	COM INSPECAO NA RD	897	33	26,68	0,27	0,25	27,2	NOT01C1	Barra D'Alcântara
49821935	NOT	CH	1293118	56606	25/09/2022 10:11	26/09/2022 09:55	CHAVE FUSÍVEL	CAUSA NÃO IDENTIFICADA	COM INSPECAO NA RD	736	31	23,15	0,25	0,33	23,73	NOT01C1	Barra D'Alcântara
49825775	NOT	TF	1292815	60446	26/09/2022 04:49	26/09/2022 15:12	INSTALAÇÃO TRANSFORMADORA COMPANHIA	CAUSA NÃO IDENTIFICADA	COM INSPECAO NA RD	643	62	8,97	0,25	1,17	10,38	NOT01C1	Barra D'Alcântara
49814559	BRL	AL	1331619	49231	24/09/2022 03:18	24/09/2022 06:10	DISIUNTOR	OBJETO NA REDE	OUTROS	2769	968	1,33	1,15	0,38	2,87	BRL09F4	Bertolínia
49817354	BRL	CH	1330483	52025	24/09/2022 12:01	24/09/2022 18:47	CHAVE FUSÍVEL	CAUSA NÃO IDENTIFICADA	SEM INSPECAO NA RD	1285	190	4,32	1,4	1,05	6,77	BRL01C1	Bertolínia
49816872	BRL	TF	1330356	51543	24/09/2022 14:54	26/09/2022 10:36	INSTALAÇÃO TRANSFORMADORA COMPANHIA	CAUSA NÃO IDENTIFICADA	COM INSPECAO NA RD	218	5	43,02	0,33	0,35	43,7	BRL01C1	Bertolínia
49823256	BRL	CH	1330579	57927	25/09/2022 17:13	25/09/2022 19:27	CHAVE FUSÍVEL	CAUSA NÃO IDENTIFICADA	COM INSPECAO NA RD	70	31	0,97	0,73	0,53	2,23	BRL01C1	Bertolínia
49815891	JUN	TF	1404766	50563	24/09/2022 10:06	24/09/2022 12:49	INSTALAÇÃO TRANSFORMADORA COMPANHIA	CAUSA NÃO IDENTIFICADA	COM INSPECAO NA RD	199	73	1,17	0,58	0,97	2,72	JUN01M4	Bocaina
49819358	BOJ	CH	1264139	54029	24/09/2022 20:58	25/09/2022 09:10	CHAVE FUSÍVEL	ARVORE NA REDE	VENTANIA	6691	549	10,82	1,07	0,32	12,2	BOJ01C3	Bom Jesus
49818485	QBO	AL	1406537	53156	24/09/2022 21:13	25/09/2022 00:43	DISIUNTOR	CONDUTOR PARTIDO	DESCARGA ATMOSFERICA	620	337	2,02	0,77	0,72	3,5	QBO09S2	Bom Jesus
49818626	BOJ	AL	1264903	53297	24/09/2022 21:31	25/09/2022 01:09	DISIUNTOR	CAUSA NÃO IDENTIFICADA	COM INSPECAO NA RD	3773	1168	0,65	1,5	1,48	3,63	BOJ09F6	Bom Jesus
49818612	BOJ	TF	1263897	53283	24/09/2022 21:39	24/09/2022 23:47	INSTALAÇÃO TRANSFORMADORA COMPANHIA	ARVORE NA REDE	VENTANIA	531	249	0,35	1	0,78	2,13	BOJ01C1	Bom Jesus
49818730	BOJ	CH	1382605	53401	24/09/2022 23:14	25/09/2022 07:12	CHAVE FUSÍVEL	ARVORE NA REDE	VENTANIA	1233	155	7,33	0,45	0,18	7,97	BOJ01C3	Bom Jesus
49819792	QBO	CH	1264819	54463	25/09/2022 06:05	25/09/2022 18:43	CHAVE FUSÍVEL	CAUSA NÃO IDENTIFICADA	COM INSPECAO NA RD	607	48	11	1,02	0,62	12,63	QBO09S2	Bom Jesus
49819590	BOJ	TF	1382300	54261	25/09/2022 07:36	25/09/2022 09:44	ENTRADA PRIMARIA PARTICULAR	CAUSA NÃO IDENTIFICADA	COM INSPECAO NA RD	11	5	1,4	0,4	0,33	2,13	BOJ01C2	Bom Jesus
49820644	BOJ	CH	1264362	55315	25/09/2022 07:38	25/09/2022 17:05	CHAVE FUSÍVEL	OBJETO NA REDE	OUTROS	1864	197	8,25	1,2	0	9,45	BOJ01C2	Bom Jesus
49821156	BOJ	CH	1264892	55827	25/09/2022 08:22	25/09/2022 20:11	CHAVE FUSÍVEL	OBJETO NA REDE	OUTROS	591	50	8,87	1,77	1,18	11,82	BOJ09F6	Bom Jesus
49820263	BOJ	TF	1265013	54934	25/09/2022 08:53	26/09/2022 08:40	INSTALAÇÃO TRANSFORMADORA COMPANHIA	CAUSA NÃO IDENTIFICADA	COM INSPECAO NA RD	333	14	23,33	0,45	0	23,78	BOJ09F6	Bom Jesus
49821255	BOJ	CH	1264898	55926	25/09/2022 08:57	26/09/2022 08:10	CHAVE FUSÍVEL	ARVORE NA REDE	VENTANIA	2160	93	21,47	1,12	0,63	23,22	BOJ09F6	Bom Jesus
49821801	BOJ	TF	1369726	56472	25/09/2022 09:42	25/09/2022 16:25	INSTALAÇÃO TRANSFORMADORA COMPANHIA	OBJETO NA REDE	OUTROS	114	17	5,6	0,47	0,65	6,72	BOJ01C3	Bom Jesus
49821295	BOJ	CH	1381869	55966	25/09/2022 10:37	25/09/2022 15:44	CHAVE FUSÍVEL	ARVORE NA REDE	VENTANIA	272	53	4,38	0,2	0,53	5,12	BOJ01C3	Bom Jesus
49813383	CBT	CH	1329204	48055	23/09/2022 17:22	23/09/2022 22:41	CHAVE FUSÍVEL	CAUSA NÃO IDENTIFICADA	COM INSPECAO NA RD	575	108	0	5,32	0	5,32	CBT01C3	Brejo do Piauí

# RELATÓRIO DE INTERRUÇÃO EM SITUAÇÃO DE EMERGÊNCIA ISE 11.2022



49815838	CBT	CH	1329609	50510	24/09/2022 08:36	24/09/2022 18:00	CHAVE FUSÍVEL	CAUSA NÃO IDENTIFICADA	COM INSPECAO NA RD	1342	143	6,43	1,77	1,2	9,4	CBT01C3	Brejo do Piauí
49822332	CBT	TF	1329519	57003	25/09/2022 12:01	25/09/2022 15:02	INSTALAÇÃO TRANSFORMADORA COMPANHIA	ARVORE NA REDE	ARVORE TOCANDO A REDE	48	16	0,47	1,85	0,7	3,02	CBT01C3	Brejo do Piauí
49814245	OER	TF	1336642	48917	23/09/2022 23:44	24/09/2022 01:00	INSTALAÇÃO TRANSFORMADORA COMPANHIA	CAUSA NÃO IDENTIFICADA	SEM INSPECAO NA RD	465	367	0,68	0,2	0,38	1,27	OER01C2	Cajazeiras do Piauí
49818538	OER	CH	1336502	53209	24/09/2022 19:53	24/09/2022 22:38	CHAVE FUSÍVEL	CAUSA NÃO IDENTIFICADA	COM INSPECAO NA RD	2037	743	0,28	1,67	0,8	2,75	OER01C2	Cajazeiras do Piauí
49813456	MAD	TF	1359773	48128	23/09/2022 19:14	24/09/2022 14:53	INSTALAÇÃO TRANSFORMADORA COMPANHIA	CONDUTOR PARTIDO	OUTROS	314	16	12,43	0,82	6,4	19,65	MAD01C1	Caldeirão Grande do Piauí
49814149	SJP	TF	1353106	48821	23/09/2022 23:13	24/09/2022 01:14	INSTALAÇÃO TRANSFORMADORA COMPANHIA	ARVORE NA REDE	ARVORE TOCANDO A REDE	1225	606	1,2	0,82	0	2,02	SJP09F4	Campo Alegre do Fidalgo
49823520	BTV	TF	1288877	58191	25/09/2022 18:57	25/09/2022 19:30	INSTALAÇÃO TRANSFORMADORA COMPANHIA	CAUSA NÃO IDENTIFICADA	COM INSPECAO NA RD	6	12	0,22	0,2	0,13	0,55	BTV01C1	Campo Grande do Piauí
49815200	BRL	CH	1378399	49872	24/09/2022 04:57	24/09/2022 11:23	RELIGADOR	FALHA DE CONEXÃO	OUTROS	6225	1804	5,58	0,62	0,23	6,43	BRL01C1	Canavieira
49814197	CBT	TF	1328878	48869	23/09/2022 23:39	24/09/2022 06:56	INSTALAÇÃO TRANSFORMADORA COMPANHIA	CAUSA NÃO IDENTIFICADA	COM INSPECAO NA RD	2871	394	4,65	1,7	0,93	7,28	CBT01C1	Canto do Buriti
49814496	CBT	AL	1412727	49168	24/09/2022 02:42	24/09/2022 07:49	DISJUNTOR	CONDUTOR PARTIDO	ISOLADOR QUEBRADO	20636	4048	0,77	2,3	2,05	5,12	CBT01C3	Canto do Buriti
49815026	CBT	TF	1329859	49698	24/09/2022 06:27	24/09/2022 17:54	INSTALAÇÃO TRANSFORMADORA COMPANHIA	CAUSA NÃO IDENTIFICADA	COM INSPECAO NA RD	950	83	10,55	0,57	0,33	11,45	CBT01C2	Canto do Buriti
49814782	CBT	TF	1328854	49454	24/09/2022 06:27	24/09/2022 13:49	INSTALAÇÃO TRANSFORMADORA COMPANHIA	CONDUTOR PARTIDO	DESCARGA ATMOSFERICA	4624	629	5,52	0,77	1,08	7,37	CBT01C1	Canto do Buriti
49815167	CBT	CH	1330324	49839	24/09/2022 06:47	24/09/2022 09:40	CHAVE FUSÍVEL	CAUSA NÃO IDENTIFICADA	SEM INSPECAO NA RD	371	128	2,67	0,22	0	2,88	CBT09W2	Canto do Buriti
49815253	CBT	CH	1417338	49925	24/09/2022 07:07	24/09/2022 09:28	CHAVE FUSÍVEL	CAUSA NÃO IDENTIFICADA	COM INSPECAO NA RD	3576	1530	2,1	0,12	0,13	2,35	CBT09W2	Canto do Buriti
49815195	CBT	CH	1328867	49867	24/09/2022 07:20	24/09/2022 08:08	CHAVE FUSÍVEL	CAUSA NÃO IDENTIFICADA	COM INSPECAO NA RD	83	103	0,15	0,2	0,45	0,8	CBT01C1	Canto do Buriti
49815119	CBT	TF	1328918	49791	24/09/2022 07:28	24/09/2022 13:40	INSTALAÇÃO TRANSFORMADORA COMPANHIA	OBJETO NA REDE	OUTROS	2030	327	0,07	3,68	2,45	6,2	CBT01C1	Canto do Buriti
49815539	CBT	CH	1329746	50211	24/09/2022 09:26	24/09/2022 16:41	CHAVE FUSÍVEL	CAUSA NÃO IDENTIFICADA	COM INSPECAO NA RD	65	9	5,73	0,25	1,27	7,25	CBT01C3	Canto do Buriti
49815977	CBT	CH	1329812	50649	24/09/2022 09:46	24/09/2022 16:37	CHAVE FUSÍVEL	CAUSA NÃO IDENTIFICADA	COM INSPECAO NA RD	924	135	5,45	0,77	0,63	6,85	CBT01C2	Canto do Buriti
49822170	CBT	TF	1329973	56841	24/09/2022 09:57	24/09/2022 15:08	INSTALAÇÃO TRANSFORMADORA COMPANHIA	CAUSA NÃO IDENTIFICADA	COM INSPECAO NA RD	52	10	4,05	0,83	0,3	5,18	CBT09W2	Canto do Buriti
49815863	CBT	CH	1329703	50535	24/09/2022 10:56	24/09/2022 18:47	CHAVE FUSÍVEL	CAUSA NÃO IDENTIFICADA	COM INSPECAO NA RD	212	27	6,88	0,88	0,08	7,85	CBT01C3	Canto do Buriti
49816230	CBT	TF	1329699	50902	24/09/2022 11:14	24/09/2022 17:49	INSTALAÇÃO TRANSFORMADORA COMPANHIA	CAUSA NÃO IDENTIFICADA	COM INSPECAO NA RD	79	12	5,58	0,45	0,55	6,58	CBT01C3	Canto do Buriti
49822177	CBT	TF	1329924	56848	24/09/2022 11:22	25/09/2022 09:14	INSTALAÇÃO TRANSFORMADORA COMPANHIA	CAUSA NÃO IDENTIFICADA	COM INSPECAO NA RD	306	14	21,47	0,17	0,23	21,87	CBT09W2	Canto do Buriti
49816430	CBT	CH	1330325	51102	24/09/2022 11:30	24/09/2022 18:21	CHAVE FUSÍVEL	CAUSA NÃO IDENTIFICADA	SEM INSPECAO NA RD	842	123	5,5	0,75	0,6	6,85	CBT09W2	Canto do Buriti
49822174	CBT	TF	1330063	56845	24/09/2022 12:33	25/09/2022 09:56	INSTALAÇÃO TRANSFORMADORA COMPANHIA	CAUSA NÃO IDENTIFICADA	COM INSPECAO NA RD	171	8	20,45	0,6	0,33	21,38	CBT09W2	Canto do Buriti
49816932	CBT	CH	1329630	51603	24/09/2022 13:00	25/09/2022 16:54	CHAVE FUSÍVEL	OBJETO NA REDE	OUTROS	1423	51	0,17	9	18,73	27,9	CBT01C3	Canto do Buriti
49816800	CBT	TF	1328918	51471	24/09/2022 15:09	24/09/2022 17:23	INSTALAÇÃO TRANSFORMADORA COMPANHIA	CAUSA NÃO IDENTIFICADA	COM INSPECAO NA RD	726	327	1,5	0,28	0,45	2,23	CBT01C1	Canto do Buriti
49815663	CBT	CH	1329494	50335	24/09/2022 15:51	24/09/2022 21:15	CHAVE FUSÍVEL	DEFEITO EM ISOLADOR	DESCARGA ATMOSFERICA	610	113	5,07	0,25	0,08	5,4	CBT01C3	Canto do Buriti

# RELATÓRIO DE INTERRUÇÃO EM SITUAÇÃO DE EMERGÊNCIA ISE 11.2022



49818729	CBT	TF	1329781	53400	24/09/2022 22:57	25/09/2022 11:13	INSTALAÇÃO TRANSFORMADORA COMPANHIA	RAMAL TRANÇADO	OUTROS	270	22	11,72	0,48	0,07	12,27	CBT01C2	Canto do Buriti
49824362	CBT	TF	1330164	59033	25/09/2022 03:37	25/09/2022 10:55	INSTALAÇÃO TRANSFORMADORA COMPANHIA	OBJETO NA REDE	OUTROS	80	11	3,4	1,22	2,68	7,3	CBT09W2	Canto do Buriti
49824386	CBT	TF	1329974	59057	25/09/2022 06:07	25/09/2022 09:50	INSTALAÇÃO TRANSFORMADORA COMPANHIA	CAUSA NÃO IDENTIFICADA	COM INSPECAO NA RD	293	79	0,05	1,33	2,33	3,72	CBT09W2	Canto do Buriti
49820643	CBT	CH	1329875	55314	25/09/2022 06:22	25/09/2022 11:29	CHAVE FUSÍVEL	CAUSA NÃO IDENTIFICADA	COM INSPECAO NA RD	292	57	4,88	0,18	0,05	5,12	CBT01C2	Canto do Buriti
49819585	CBT	CH	1330324	54256	25/09/2022 06:28	25/09/2022 09:43	CHAVE FUSÍVEL	CAUSA NÃO IDENTIFICADA	COM INSPECAO NA RD	416	128	2,2	1,05	0	3,25	CBT09W2	Canto do Buriti
49824369	CBT	TF	1330100	59040	25/09/2022 07:37	26/09/2022 18:41	INSTALAÇÃO TRANSFORMADORA COMPANHIA	OBJETO NA REDE	OUTROS	175	5	34,4	0,22	0,45	35,07	CBT09W2	Canto do Buriti
49821508	CBT	CH	1329492	56179	25/09/2022 07:39	25/09/2022 12:02	CHAVE FUSÍVEL	CAUSA NÃO IDENTIFICADA	COM INSPECAO NA RD	556	127	3,35	0,5	0,53	4,38	CBT01C3	Canto do Buriti
49824366	CBT	CH	1330267	59037	25/09/2022 08:30	25/09/2022 10:54	CHAVE FUSÍVEL	OBJETO NA REDE	OUTROS	115	48	1,32	0,93	0,15	2,4	CBT09W2	Canto do Buriti
49822640	CBT	CH	1329746	57311	25/09/2022 09:06	26/09/2022 10:48	CHAVE FUSÍVEL	OBJETO NA REDE	OUTROS	231	9	25,27	0,15	0,28	25,7	CBT01C3	Canto do Buriti
49824373	CBT	TF	1330061	59044	25/09/2022 10:07	25/09/2022 12:00	INSTALAÇÃO TRANSFORMADORA COMPANHIA	FALHA DE CONEXÃO	OUTROS	53	28	0,92	0,6	0,37	1,88	CBT09W2	Canto do Buriti
49824368	CBT	TF	1330088	59039	25/09/2022 10:30	27/09/2022 15:20	INSTALAÇÃO TRANSFORMADORA COMPANHIA	TRANSFORMADOR AVARIADO	QUEIMADO	581	11	50,5	1,17	1,17	52,83	CBT09W2	Canto do Buriti
49824374	CBT	TF	1330086	59045	25/09/2022 16:56	25/09/2022 19:00	INSTALAÇÃO TRANSFORMADORA COMPANHIA	OBJETO NA REDE	OUTROS	23	11	1,73	0,17	0,17	2,07	CBT09W2	Canto do Buriti
49822952	SCL	TF	1268872	57623	25/09/2022 16:59	25/09/2022 18:03	INSTALAÇÃO TRANSFORMADORA COMPANHIA	CAUSA NÃO IDENTIFICADA	COM INSPECAO NA RD	32	30	0,1	0,08	0,88	1,07	SCL01C1	Canto do Buriti
49819396	SIP	CH	1353624	54067	25/09/2022 06:14	26/09/2022 09:37	CHAVE FUSÍVEL	ARVORE NA REDE	OUTROS	1123	41	26,12	0,87	0,4	27,38	SIP09F4	Capitão Gervásio Oliveira
49822756	CRL	CH	1263242	57427	25/09/2022 06:50	25/09/2022 12:01	CHAVE FUSÍVEL	CAUSA NÃO IDENTIFICADA	COM INSPECAO NA RD	1220	236	3,9	1,02	0,27	5,18	CRL01C1	Caracol
49820204	CRL	TF	1413510	54875	25/09/2022 07:34	25/09/2022 08:50	INSTALAÇÃO TRANSFORMADORA COMPANHIA	CAUSA NÃO IDENTIFICADA	COM INSPECAO NA RD	26	21	0,07	0,2	1	1,27	CRL01C2	Caracol
49813183	SMO	TF	1310494	47855	23/09/2022 16:52	24/09/2022 09:48	INSTALAÇÃO TRANSFORMADORA COMPANHIA	CAUSA NÃO IDENTIFICADA	COM INSPECAO NA RD	237	14	15,55	0,53	0,85	16,93	SMO01C2	Caridade do Piauí
49817910	SMO	TF	1310471	52581	24/09/2022 17:34	24/09/2022 19:02	INSTALAÇÃO TRANSFORMADORA COMPANHIA	CAUSA NÃO IDENTIFICADA	COM INSPECAO NA RD	25	17	0,13	0,28	1,05	1,47	SMO01C2	Caridade do Piauí
49821822	SMO	TF	1310428	56493	25/09/2022 12:53	26/09/2022 11:12	INSTALAÇÃO TRANSFORMADORA COMPANHIA	CAUSA NÃO IDENTIFICADA	COM INSPECAO NA RD	892	40	21,27	0,62	0,43	22,32	SMO01C2	Caridade do Piauí
49813249	EMT	AL	1268836	47921	23/09/2022 17:57	23/09/2022 19:53	DISJUNTOR	ARVORE NA REDE	VENTANIA	4503	2327	1,08	0,12	0,73	1,93	EMT01C3	Colônia do Gurguêia
49815159	EMT	TF	1268658	49831	24/09/2022 07:12	24/09/2022 10:27	INSTALAÇÃO TRANSFORMADORA COMPANHIA	ARVORE NA REDE	ARVORE TOCANDO A REDE	535	165	2,47	0,33	0,45	3,25	EMT01C3	Colônia do Gurguêia
49816658	EMT	CH	1268889	51329	24/09/2022 11:16	24/09/2022 19:35	CHAVE FUSÍVEL	OBJETO NA REDE	OUTROS	649	78	6,45	1,35	0,52	8,32	EMT09L9	Colônia do Gurguêia
49816590	EMT	TF	1268658	51262	24/09/2022 12:16	24/09/2022 17:42	INSTALAÇÃO TRANSFORMADORA COMPANHIA	ARVORE NA REDE	ARVORE TOCANDO A REDE	896	165	4	1,05	0,38	5,43	EMT01C3	Colônia do Gurguêia
49817936	EMT	TF	1268829	52607	24/09/2022 16:18	24/09/2022 18:59	INSTALAÇÃO TRANSFORMADORA COMPANHIA	POSTE AVARIADO / ADERNADO	ARVORE NA REDE	940	350	0,13	1,32	1,23	2,68	EMT01C3	Colônia do Gurguêia
49817292	EMT	TF	1268762	51963	24/09/2022 17:11	24/09/2022 18:48	INSTALAÇÃO TRANSFORMADORA COMPANHIA	REDE TRANÇADA	OUTROS	386	241	0,88	0,42	0,32	1,62	EMT01C3	Colônia do Gurguêia
49817638	EMT	TF	1268681	52309	24/09/2022 18:09	25/09/2022 10:31	INSTALAÇÃO TRANSFORMADORA COMPANHIA	ARVORE NA REDE	VENTANIA	1636	100	15,68	0,17	0,52	16,37	EMT01C3	Colônia do Gurguêia
49822489	EMT	CH	1268773	57160	25/09/2022 07:18	25/09/2022 14:59	CHAVE FUSÍVEL	CONDUTOR PARTIDO	ARVORE NA REDE	845	110	6,87	0,48	0,33	7,68	EMT01C3	Colônia do Gurguêia

# RELATÓRIO DE INTERRUÇÃO EM SITUAÇÃO DE EMERGÊNCIA ISE 11.2022



49816606	OER	TF	1335870	51278	24/09/2022 14:11	24/09/2022 18:49	INSTALAÇÃO TRANSFORMADORA COMPANHIA	FALHA DE CONEXÃO	BORNE DO TRANSFORMADOR	51	11	4,18	0,2	0,25	4,63	OER01C3	Colônia do Piauí
49819692	OER	CH	1335853	54363	25/09/2022 06:08	25/09/2022 10:56	CHAVE FUSÍVEL	CAUSA NÃO IDENTIFICADA	SEM INSPECAO NA RD	1897	395	2,97	1,57	0,27	4,8	OER01C3	Colônia do Piauí
49812740	CRT	AL	1363625	47412	23/09/2022 15:46	23/09/2022 18:14	DISJUNTOR	CAUSA NÃO IDENTIFICADA	COM INSPECAO NA RD	3271	1539	0,12	0,12	2,23	2,47	CRT09S1	Corrente
49813256	CRT	TF	1267752	47928	23/09/2022 17:29	23/09/2022 20:28	INSTALAÇÃO TRANSFORMADORA COMPANHIA	ARVORE NA REDE	ARVORE TOCANDO A REDE	173	58	0,2	0,9	1,88	2,98	CRT01C2	Corrente
49813599	CRT	TF	1376208	48271	23/09/2022 18:15	24/09/2022 09:15	INSTALAÇÃO TRANSFORMADORA COMPANHIA	FALHA DE CONEXÃO	BUCHA SECUNDARIA DO TRANSFORMADOR	405	27	13,78	0,92	0,3	15	CRT01C2	Corrente
49813206	CRT	CH	1267896	47878	24/09/2022 08:43	24/09/2022 10:21	CHAVE FUSÍVEL	CAUSA NÃO IDENTIFICADA	COM INSPECAO NA RD	372	228	0,2	0,28	1,15	1,63	CRT01C2	Corrente
49817180	CRT	CH	1267903	51851	24/09/2022 15:52	24/09/2022 19:46	CHAVE FUSÍVEL	CAUSA NÃO IDENTIFICADA	COM INSPECAO NA RD	202	52	1,17	0,93	1,8	3,9	CRT01C2	Corrente
49816955	CRT	CH	1267831	51626	24/09/2022 16:17	24/09/2022 18:50	CHAVE FUSÍVEL	ARVORE NA REDE	VENTANIA	1445	568	0,83	0,25	1,47	2,55	CRT01C2	Corrente
49818327	CRT	TF	1267434	52998	24/09/2022 20:26	24/09/2022 23:56	INSTALAÇÃO TRANSFORMADORA COMPANHIA	CAUSA NÃO IDENTIFICADA	COM INSPECAO NA RD	932	266	1,87	0,15	1,48	3,5	CRT01C3	Corrente
49818460	CRT	TF	1270377	53131	24/09/2022 20:40	24/09/2022 22:40	INSTALAÇÃO TRANSFORMADORA COMPANHIA	CAUSA NÃO IDENTIFICADA	COM INSPECAO NA RD	339	169	0,05	0,85	1,1	2	CRT01C2	Corrente
49818819	CRT	TF	1267392	53490	25/09/2022 06:27	25/09/2022 10:19	INSTALAÇÃO TRANSFORMADORA COMPANHIA	ARVORE NA REDE	ARVORE TOCANDO A REDE	1559	404	2,28	0,1	1,48	3,87	CRT01C1	Corrente
49820061	CRT	CH	1412523	54732	25/09/2022 06:38	25/09/2022 12:01	CHAVE FUSÍVEL	CAUSA NÃO IDENTIFICADA	COM INSPECAO NA RD	3146	584	4,65	0,15	0,58	5,38	CRT01C2	Corrente
49819397	CRT	TF	1267393	54068	25/09/2022 06:43	25/09/2022 11:15	INSTALAÇÃO TRANSFORMADORA COMPANHIA	FALHA DE CONEXÃO	BORNE DO TRANSFORMADOR	2205	486	3,62	0,43	0,48	4,53	CRT01C1	Corrente
49821544	CRT	TF	1267752	56215	25/09/2022 06:59	25/09/2022 18:01	INSTALAÇÃO TRANSFORMADORA COMPANHIA	CAUSA NÃO IDENTIFICADA	COM INSPECAO NA RD	640	58	9,92	0,7	0,42	11,03	CRT01C2	Corrente
49820401	CRT	CH	1267481	55072	25/09/2022 07:33	25/09/2022 15:32	CHAVE FUSÍVEL	CAUSA NÃO IDENTIFICADA	COM INSPECAO NA RD	1182	148	6,62	0,73	0,63	7,98	CRT01C3	Corrente
49820926	GBS	TF	1270433	55597	25/09/2022 08:25	25/09/2022 13:09	INSTALAÇÃO TRANSFORMADORA COMPANHIA	CAUSA NÃO IDENTIFICADA	COM INSPECAO NA RD	123	26	4,48	0,13	0,12	4,73	GBS09F8	Corrente
49816024	CRT	CH	1268006	50696	24/09/2022 06:41	24/09/2022 15:48	CHAVE FUSÍVEL	CAUSA NÃO IDENTIFICADA	COM INSPECAO NA RD	637	70	8,2	0,7	0,22	9,12	CRT01C2	Cristalândia do Piauí
49821289	CRT	CH	1268006	55960	25/09/2022 07:47	25/09/2022 11:50	CHAVE FUSÍVEL	CAUSA NÃO IDENTIFICADA	COM INSPECAO NA RD	284	70	2,57	0,45	1,03	4,05	CRT01C2	Cristalândia do Piauí
49819485	CRI	CH	1264770	54156	24/09/2022 16:11	25/09/2022 09:45	CHAVE FUSÍVEL	ARVORE NA REDE	ARVORE TOCANDO A REDE	140	8	17,02	0,55	0	17,57	CRI01N2	Cristino Castro
49820695	CRI	TF	1264646	55366	24/09/2022 17:52	24/09/2022 19:07	INSTALAÇÃO TRANSFORMADORA COMPANHIA	OBJETO NA REDE	OUTROS	5	4	0,27	0,77	0,22	1,25	CRI01N2	Cristino Castro
49820694	CRI	TF	1264747	55365	24/09/2022 18:34	25/09/2022 08:11	INSTALAÇÃO TRANSFORMADORA COMPANHIA	OBJETO NA REDE	OUTROS	123	9	12,87	0,38	0,37	13,62	CRI01N2	Cristino Castro
49820700	CRI	TF	1264579	55371	24/09/2022 20:34	25/09/2022 11:47	INSTALAÇÃO TRANSFORMADORA COMPANHIA	OBJETO NA REDE	OUTROS	259	17	11,42	2,28	1,52	15,22	CRI01N2	Cristino Castro
49820472	BOL	CH	1265256	55143	25/09/2022 09:23	25/09/2022 12:01	CHAVE FUSÍVEL	ARVORE NA REDE	OUTROS	1419	539	0,03	1,88	0,72	2,63	BOL01C2	Cristino Castro
49824687	CRI	TF	1264654	59358	25/09/2022 16:40	25/09/2022 17:13	INSTALAÇÃO TRANSFORMADORA COMPANHIA	OBJETO NA REDE	OUTROS	4	7	0,25	0,1	0,2	0,55	CRI01N2	Cristino Castro
49824686	CRI	TF	1264709	59357	25/09/2022 19:03	26/09/2022 07:40	INSTALAÇÃO TRANSFORMADORA COMPANHIA	CAUSA NÃO IDENTIFICADA	COM INSPECAO NA RD	644	51	0,38	5,6	6,63	12,62	CRI01N2	Cristino Castro
49812622	CMT	CH	1378480	47294	23/09/2022 15:15	23/09/2022 16:00	RELIGADOR	OBJETO NA REDE	OUTROS	3920	5227	0,1	0,35	0,3	0,75	CMT01C1	Curimatá
49812844	CMT	AL	1267137	47516	23/09/2022 16:05	23/09/2022 20:10	DISJUNTOR	CAUSA NÃO IDENTIFICADA	COM INSPECAO NA RD	2425	1528	0,03	0,75	3,3	4,08	CMT09S1	Curimatá



# RELATÓRIO DE INTERRUÇÃO EM SITUAÇÃO DE EMERGÊNCIA ISE 11.2022



49813862	CMT	AL	1265879	48534	23/09/2022 21:37	24/09/2022 01:51	DISJUNTOR	CONDUTOR PARTIDO	OUTROS	34598	10677	0,05	0,28	3,9	4,23	CMT01C1	Curimatá
49813954	CMT	AL	1267137	48626	23/09/2022 21:44	24/09/2022 05:00	DISJUNTOR	CAUSA NÃO IDENTIFICADA	COM INSPECAO NA RD	3167	1397	3,72	0,68	2,87	7,27	CMT09S1	Curimatá
49815115	CMT	CH	1267261	49787	24/09/2022 06:03	24/09/2022 11:30	CHAVE FUSÍVEL	CAUSA NÃO IDENTIFICADA	COM INSPECAO NA RD	866	159	4,67	0,25	0,53	5,45	CMT09S1	Curimatá
49816379	CMT	TF	1396995	51051	24/09/2022 06:29	24/09/2022 16:12	INSTALAÇÃO TRANSFORMADORA COMPANHIA	CAUSA NÃO IDENTIFICADA	COM INSPECAO NA RD	107	11	8,63	0,68	0,4	9,72	CMT01C1	Curimatá
49814939	CMT	TF	1265996	49611	24/09/2022 06:40	24/09/2022 10:01	INSTALAÇÃO TRANSFORMADORA COMPANHIA	CAUSA NÃO IDENTIFICADA	COM INSPECAO NA RD	1310	393	2,2	0,38	0,77	3,35	CMT01C1	Curimatá
49814838	CMT	CH	1267309	49510	24/09/2022 06:59	24/09/2022 08:30	CHAVE FUSÍVEL	FALHA DE CONEXÃO	OUTROS	60	39	0,08	1,18	0,25	1,52	CMT09S1	Curimatá
49816404	CMT	CH	1266035	51076	24/09/2022 07:31	24/09/2022 13:11	CHAVE FUSÍVEL	ARVORE NA REDE	ARVORE TOCANDO A REDE	1077	190	0,12	1,83	3,72	5,67	CMT01C1	Curimatá
49815275	CMT	CH	1267117	49947	24/09/2022 08:30	24/09/2022 14:58	CHAVE FUSÍVEL	OBJETO NA REDE	OUTROS	175	27	5,25	0,55	0,67	6,47	CMT09S1	Curimatá
49815959	CMT	TF	1397695	50631	24/09/2022 11:19	24/09/2022 16:18	INSTALAÇÃO TRANSFORMADORA COMPANHIA	CAUSA NÃO IDENTIFICADA	COM INSPECAO NA RD	1084	217	3,52	0,15	1,32	4,98	CMT01C1	Curimatá
49816247	RDG	CH	1270808	50919	24/09/2022 12:20	24/09/2022 18:15	CHAVE FUSÍVEL	OBJETO NA REDE	OUTROS	154	26	5,12	0,27	0,53	5,92	RDG09F5	Curimatá
49819309	CMT	CH	1267261	53980	24/09/2022 13:30	25/09/2022 11:12	CHAVE FUSÍVEL	CAUSA NÃO IDENTIFICADA	COM INSPECAO NA RD	3399	159	19,93	0,18	1,58	21,7	CMT09S1	Curimatá
49816553	RDG	TF	1270791	51225	24/09/2022 13:52	25/09/2022 14:57	INSTALAÇÃO TRANSFORMADORA COMPANHIA	TRANSFORMADOR AVARIADO	QUEIMADO	25	1	21,32	0,18	3,58	25,08	RDG09F5	Curimatá
49817470	CMT	AL	1265879	52141	24/09/2022 17:50	24/09/2022 21:10	DISJUNTOR	CONDUTOR PARTIDO	OUTROS	26911	10790	0,17	0,45	2,72	3,33	CMT01C1	Curimatá
49819719	RDG	CH	1270829	54390	25/09/2022 06:44	25/09/2022 10:00	CHAVE FUSÍVEL	OBJETO NA REDE	OUTROS	297	91	1,3	1,38	0,58	3,27	RDG09F5	Curimatá
49822484	CMT	CH	1267120	57155	25/09/2022 06:46	25/09/2022 16:50	CHAVE FUSÍVEL	CAUSA NÃO IDENTIFICADA	COM INSPECAO NA RD	1279	127	8,23	1,47	0,37	10,07	CMT09S1	Curimatá
49823231	RDG	CH	1270808	57902	25/09/2022 09:54	26/09/2022 10:50	CHAVE FUSÍVEL	OBJETO NA REDE	OUTROS	648	26	23,95	0,53	0,45	24,93	RDG09F5	Curimatá
49820892	CMT	TF	1265886	55563	25/09/2022 10:09	25/09/2022 16:56	INSTALAÇÃO TRANSFORMADORA COMPANHIA	OBJETO NA REDE	OUTROS	14	2	5,83	0,12	0,83	6,78	CMT01C1	Curimatá
49822123	CMT	AL	1267009	56794	25/09/2022 14:07	25/09/2022 14:45	DISJUNTOR	CONDUTOR PARTIDO	ISOLADOR QUEBRADO	3415	5408	0,05	0,33	0,25	0,63	CMT01C2	Curimatá
49823517	CMT	CH	1265905	58188	25/09/2022 15:47	25/09/2022 20:58	CHAVE FUSÍVEL	OBJETO NA REDE	OUTROS	1835	355	4,55	0,47	0,17	5,18	CMT01C1	Curimatá
49815887	BOJ	CH	1264181	50559	24/09/2022 06:12	24/09/2022 18:02	CHAVE FUSÍVEL	CAUSA NÃO IDENTIFICADA	COM INSPECAO NA RD	5303	448	11,02	0,47	0,35	11,83	BOJ01C3	Currais
49817053	BOJ	CH	1397862	51724	24/09/2022 16:43	24/09/2022 19:21	CHAVE FUSÍVEL	OBJETO NA REDE	OUTROS	5	2	0,4	1,18	1,05	2,63	BOJ01C3	Currais
49818595	BOJ	TF	1381893	53266	24/09/2022 22:10	26/09/2022 09:27	INSTALAÇÃO TRANSFORMADORA COMPANHIA	OBJETO NA REDE	OUTROS	247	7	34,37	0,37	0,55	35,28	BOJ01C3	Currais
49819607	BOJ	CH	1264181	54278	25/09/2022 06:14	25/09/2022 13:03	CHAVE FUSÍVEL	ARVORE NA REDE	VENTANIA	2687	394	3,1	1,13	2,58	6,82	BOJ01C3	Currais
49819555	BOJ	TF	1381722	54226	25/09/2022 07:30	25/09/2022 12:47	INSTALAÇÃO TRANSFORMADORA COMPANHIA	ARVORE NA REDE	ARVORE TOCANDO A REDE	11	2	4,35	0,4	0,53	5,28	BOJ01C3	Currais
49822775	BOJ	CH	1264063	57446	25/09/2022 12:20	25/09/2022 16:18	CHAVE FUSÍVEL	OBJETO NA REDE	OUTROS	269	68	3,5	0,17	0,3	3,97	BOJ01C3	Currais
49823199	BOJ	TF	1400572	57870	25/09/2022 17:45	27/09/2022 19:03	INSTALAÇÃO TRANSFORMADORA COMPANHIA	ARVORE NA REDE	VENTANIA	49	1	48,68	0,27	0,35	49,3	BOJ01C3	Currais
49815907	SRC	CH	1407923	50579	24/09/2022 10:42	24/09/2022 15:07	CHAVE FUSÍVEL	CAUSA NÃO IDENTIFICADA	COM INSPECAO NA RD	101	23	3,33	0,65	0,43	4,42	SRC09F3	Dirceu Arcoverde

# RELATÓRIO DE INTERRUÇÃO EM SITUAÇÃO DE EMERGÊNCIA ISE 11.2022



49818266	SRO	TF	1284883	52937	24/09/2022 16:48	24/09/2022 21:00	INSTALAÇÃO TRANSFORMADORA COMPANHIA	CAUSA NÃO IDENTIFICADA	COM INSPECAO NA RD	1635	389	3,75	0,22	0,23	4,2	SRO09F3	Dirceu Arcoverde
49819950	BIG	TF	1361035	54621	25/09/2022 07:02	25/09/2022 18:11	INSTALAÇÃO TRANSFORMADORA COMPANHIA	CAUSA NÃO IDENTIFICADA	COM INSPECAO NA RD	312	28	8,35	1,68	1,12	11,15	BIG01N2	Dom Expedito Lopes
49813535	EBV	CH	1393666	48207	23/09/2022 19:09	23/09/2022 20:00	CHAVE FUSÍVEL	OBJETO NA REDE	OUTROS	183	215	0,42	0,33	0,1	0,85	EBV01C2	Elesbão Veloso
49814495	EBV	AL	1289378	49167	24/09/2022 02:17	24/09/2022 16:43	DISJUNTOR	CONDUTOR PARTIDO	DEFEITO EM CONEXAO	55798	14477	0,05	0,17	14,22	14,43	EBV01C1	Elesbão Veloso
49819684	EBV	TF	1299805	54355	24/09/2022 17:04	25/09/2022 10:15	INSTALAÇÃO TRANSFORMADORA COMPANHIA	ARVORE NA REDE	ARVORE TOCANDO A REDE	258	15	16,3	0,8	0,08	17,18	EBV01C2	Elesbão Veloso
49819621	EBV	TF	1299385	54292	25/09/2022 07:39	25/09/2022 11:48	INSTALAÇÃO TRANSFORMADORA COMPANHIA	CAUSA NÃO IDENTIFICADA	COM INSPECAO NA RD	21	5	3,82	0,2	0,13	4,15	EBV01C2	Elesbão Veloso
49819700	EBV	CH	1393666	54371	25/09/2022 07:40	25/09/2022 09:18	CHAVE FUSÍVEL	OBJETO NA REDE	OUTROS	351	215	0,32	1,32	0	1,63	EBV01C2	Elesbão Veloso
49822053	EBV	CH	1299451	56724	25/09/2022 09:58	25/09/2022 15:30	CHAVE FUSÍVEL	OBJETO NA REDE	OUTROS	17	3	5,18	0,22	0,13	5,53	EBV01C2	Elesbão Veloso
49823819	EBV	TF	1299296	58490	25/09/2022 10:05	26/09/2022 12:00	INSTALAÇÃO TRANSFORMADORA COMPANHIA	TRANSFORMADOR AVARIADO	QUEIMADO	52	2	23,2	1,05	1,67	25,92	EBV01C2	Elesbão Veloso
49822073	EBV	CH	1289252	56744	25/09/2022 13:59	25/09/2022 17:35	CHAVE FUSÍVEL	ARVORE NA REDE	ARVORE TOCANDO A REDE	25	7	3,25	0,2	0,15	3,6	EBV01C1	Elesbão Veloso
49823238	EBV	TF	1289220	57909	25/09/2022 17:45	25/09/2022 18:35	INSTALAÇÃO TRANSFORMADORA COMPANHIA	REDE TRANÇADA	OUTROS	181	220	0,45	0,23	0,15	0,83	EBV01C1	Elesbão Veloso
49813314	EMT	TF	1268442	47986	23/09/2022 18:21	23/09/2022 20:09	INSTALAÇÃO TRANSFORMADORA COMPANHIA	FALHA DE CONEXÃO	BUCHA SECUNDARIA DO TRANSFORMADOR	541	302	0,27	0,82	0,72	1,8	EMT01C1	Eliseu Martins
49814548	EMT	AL	1268574	49220	24/09/2022 02:57	24/09/2022 08:26	DISJUNTOR	ARVORE NA REDE	ARVORE TOCANDO A REDE	252	46	0,83	2,45	2,2	5,48	EMT01C1	Eliseu Martins
49817160	EMT	TF	1268854	51831	24/09/2022 16:18	25/09/2022 10:51	INSTALAÇÃO TRANSFORMADORA COMPANHIA	CAUSA NÃO IDENTIFICADA	COM INSPECAO NA RD	2040	110	17,98	0,38	0,18	18,55	EMT09L9	Eliseu Martins
49819899	EMT	TF	1268972	54570	24/09/2022 16:21	24/09/2022 18:00	INSTALAÇÃO TRANSFORMADORA COMPANHIA	ARVORE NA REDE	VENTANIA	59	36	0,67	0,4	0,58	1,65	EMT09L9	Eliseu Martins
49817824	EMT	CH	1378472	52495	24/09/2022 16:54	24/09/2022 19:38	RELIGADOR	CONDUTOR PARTIDO	DESCARGA ATMOSFERICA	2074	757	1,13	1,05	0,55	2,73	EMT01C1	Eliseu Martins
49817604	EMT	TF	1268441	52275	24/09/2022 18:01	24/09/2022 21:42	INSTALAÇÃO TRANSFORMADORA COMPANHIA	ARVORE NA REDE	OUTROS	1299	353	1,73	0,18	1,77	3,68	EMT01C1	Eliseu Martins
49820773	EMT	CH	1422389	55444	25/09/2022 07:09	25/09/2022 13:33	CHAVE FUSÍVEL	CAUSA NÃO IDENTIFICADA	COM INSPECAO NA RD	1874	293	5,65	0,15	0,6	6,4	EMT09L9	Eliseu Martins
49820411	EMT	TF	1397736	55082	25/09/2022 09:20	28/09/2022 16:28	INSTALAÇÃO TRANSFORMADORA COMPANHIA	TRANSFORMADOR AVARIADO	QUEIMADO	79	1	77,57	0,98	0,58	79,13	EMT01C3	Eliseu Martins
49821821	EMT	TF	1268379	56492	25/09/2022 09:43	25/09/2022 17:33	INSTALAÇÃO TRANSFORMADORA COMPANHIA	CAUSA NÃO IDENTIFICADA	COM INSPECAO NA RD	78	10	0,1	4,3	3,43	7,83	EMT01C1	Eliseu Martins
49821895	EMT	TF	1268551	56566	25/09/2022 09:46	25/09/2022 14:05	INSTALAÇÃO TRANSFORMADORA COMPANHIA	FALHA DE CONEXÃO	BUCHA SECUNDARIA DO TRANSFORMADOR	420	97	3,85	0,18	0,28	4,32	EMT01C1	Eliseu Martins
49823880	EMT	TF	1409674	58551	25/09/2022 18:36	25/09/2022 22:38	INSTALAÇÃO TRANSFORMADORA COMPANHIA	CAUSA NÃO IDENTIFICADA	COM INSPECAO NA RD	772	192	2,9	0,5	0,63	4,03	EMT01C1	Eliseu Martins
49820736	FAT	TF	1269002	55407	25/09/2022 09:07	25/09/2022 16:57	INSTALAÇÃO TRANSFORMADORA COMPANHIA	OBJETO NA REDE	OUTROS	900	115	5,47	1,95	0,42	7,83	FAT01C1	Fartura do Piauí
49819948	RGE	TF	1356056	54619	25/09/2022 07:09	25/09/2022 12:02	INSTALAÇÃO TRANSFORMADORA COMPANHIA	ARVORE NA REDE	ARVORE TOCANDO A REDE	1605	329	1,18	1,42	2,28	4,88	RGE01N2	Flores do Piauí
49814187	FAO	TF	1323440	48859	23/09/2022 23:49	24/09/2022 01:38	INSTALAÇÃO TRANSFORMADORA COMPANHIA	CAUSA NÃO IDENTIFICADA	COM INSPECAO NA RD	339	187	1,18	0,22	0,42	1,82	FAO01C2	Florianópolis
49815007	FAO	CH	1324671	49679	24/09/2022 07:40	24/09/2022 11:48	CHAVE FUSÍVEL	OBJETO NA REDE	OUTROS	99	24	3,05	1,08	0	4,13	FAO01C6	Florianópolis
49815492	FAO	CH	1324235	50164	24/09/2022 09:19	24/09/2022 10:56	CHAVE FUSÍVEL	OBJETO NA REDE	OUTROS	3	2	0,32	0,7	0,6	1,62	FAO01C6	Florianópolis

# RELATÓRIO DE INTERRUÇÃO EM SITUAÇÃO DE EMERGÊNCIA ISE 11.2022



49816336	FAO	TF	1325136	51008	24/09/2022 12:40	24/09/2022 15:39	INSTALAÇÃO TRANSFORMADORA COMPANHIA	ARVORE NA REDE	ARVORE TOCANDO A REDE	379	127	2,23	0,1	0,65	2,98	FAO01C6	Floriano
49820193	FAO	CH	1324001	54864	25/09/2022 07:36	25/09/2022 09:58	CHAVE FUSÍVEL	OBJETO NA REDE	OUTROS	618	262	1,5	0,37	0,5	2,37	FAO01C3	Floriano
49820874	FAO	TF	1323412	55545	25/09/2022 12:54	25/09/2022 13:52	INSTALAÇÃO TRANSFORMADORA COMPANHIA	FALHA DE CONEXÃO	DEFEITO EM MULTIPLAS CONEXÕES	161	169	0,02	0,1	0,85	0,97	FAO01C2	Floriano
49823026	FAO	CH	1324955	57697	25/09/2022 14:32	25/09/2022 14:42	CHAVE FUSÍVEL	ARVORE NA REDE	ARVORE TOCANDO A REDE	2567	617	3,45	0,42	0,3	4,17	FAO01C6	Floriano
49813526	EBV	TF	1291984	48198	23/09/2022 17:01	23/09/2022 21:03	INSTALAÇÃO TRANSFORMADORA COMPANHIA	OBJETO NA REDE	OUTROS	448	111	3,35	0,18	0,5	4,03	EBV01C1	Francinópolis
49821920	EBV	CH	1292160	56591	25/09/2022 07:28	26/09/2022 11:08	CHAVE FUSÍVEL	ARVORE NA REDE	ARVORE TOCANDO A REDE	719	26	26,83	0,6	0,23	27,67	EBV01C1	Francinópolis
49813003	NZR	TF	1349374	47675	23/09/2022 16:56	23/09/2022 19:29	INSTALAÇÃO TRANSFORMADORA COMPANHIA	OBJETO NA REDE	OUTROS	1309	512	0,77	0,67	1,12	2,55	NZR01C3	Francisco Ayres
49817926	JUN	CH	1290779	52597	24/09/2022 18:38	25/09/2022 15:00	CHAVE FUSÍVEL	ARVORE NA REDE	ARVORE TOCANDO A REDE	3521	173	18,8	0,98	0,58	20,37	JUN09F1	Francisco Santos
49812915	MAD	TF	1358333	47587	23/09/2022 16:32	23/09/2022 19:06	INSTALAÇÃO TRANSFORMADORA COMPANHIA	REDE TRANÇADA	OUTROS	67	26	1,08	0,82	0,67	2,57	MAD01C7	Fronteiras
49817341	MAD	CH	1318321	52012	24/09/2022 15:20	24/09/2022 18:12	CHAVE FUSÍVEL	CAUSA NÃO IDENTIFICADA	COM INSPECAO NA RD	246	86	1,3	0,38	1,18	2,87	MAD01C4	Fronteiras
49816850	MAD	CH	1318218	51521	24/09/2022 16:30	24/09/2022 17:55	CHAVE FUSÍVEL	REDE TRANÇADA	OUTROS	291	205	0,47	0,42	0,53	1,42	MAD01C5	Fronteiras
49817734	MAD	TF	1318562	52405	24/09/2022 16:36	24/09/2022 18:51	INSTALAÇÃO TRANSFORMADORA COMPANHIA	CAUSA NÃO IDENTIFICADA	COM INSPECAO NA RD	31	14	0,87	0,43	0,95	2,25	MAD01C5	Fronteiras
49818021	MAD	CH	1318713	52692	24/09/2022 19:20	25/09/2022 16:06	CHAVE FUSÍVEL	CAUSA NÃO IDENTIFICADA	COM INSPECAO NA RD	208	10	19,53	0,48	0,75	20,77	MAD01C5	Fronteiras
49818912	MAD	TF	1318211	53583	25/09/2022 01:55	25/09/2022 09:50	INSTALAÇÃO TRANSFORMADORA COMPANHIA	REDE TRANÇADA	OUTROS	1649	208	5,67	0,57	1,68	7,92	MAD01C5	Fronteiras
49814390	JUN	TF	1290753	49062	24/09/2022 01:01	24/09/2022 16:49	INSTALAÇÃO TRANSFORMADORA COMPANHIA	CONDUTOR PARTIDO	OUTROS	569	36	9,27	1,08	5,45	15,8	JUN09F1	Geminiano
49818726	JUN	TF	1290871	53397	24/09/2022 12:11	24/09/2022 16:28	INSTALAÇÃO TRANSFORMADORA COMPANHIA	CAUSA NÃO IDENTIFICADA	COM INSPECAO NA RD	47	11	3,35	0,93	0	4,28	JUN09F1	Geminiano
49822285	JUN	TF	1289453	56956	25/09/2022 12:59	25/09/2022 18:09	INSTALAÇÃO TRANSFORMADORA COMPANHIA	REDE TRANÇADA	OUTROS	1050	203	4,47	0,27	0,43	5,17	JUN01M7	Geminiano
49812545	GBS	TF	1269470	47217	23/09/2022 14:51	23/09/2022 16:30	INSTALAÇÃO TRANSFORMADORA COMPANHIA	FALHA DE CONEXÃO	DEFEITO EM MULTIPLAS CONEXÕES	440	266	0,3	0,67	0,68	1,65	GBS01C1	Gilbués
49814752	GBS	TF	1393567	49424	24/09/2022 06:36	24/09/2022 18:25	INSTALAÇÃO TRANSFORMADORA COMPANHIA	CAUSA NÃO IDENTIFICADA	COM INSPECAO NA RD	59	5	10,12	1,53	0,17	11,82	GBS09F9	Gilbués
49815190	GBS	AL	1270565	49862	24/09/2022 08:01	24/09/2022 18:06	DISJUNTOR	DEFEITO EM ISOLADOR	OUTROS	969	196	7,57	1,5	1,02	10,08	GBS09S2	Gilbués
49817223	GBS	TF	1269511	51894	24/09/2022 17:00	24/09/2022 21:52	INSTALAÇÃO TRANSFORMADORA COMPANHIA	FALHA DE CONEXÃO	OUTROS	1024	211	4,02	0,58	0,27	4,87	GBS01C1	Gilbués
49818786	GBS	TF	1269500	53457	25/09/2022 03:48	25/09/2022 09:31	INSTALAÇÃO TRANSFORMADORA COMPANHIA	CAUSA NÃO IDENTIFICADA	COM INSPECAO NA RD	782	137	0,85	2,58	2,28	5,72	GBS01C1	Gilbués
49821299	GBS	CH	1269683	55970	25/09/2022 07:33	25/09/2022 11:20	CHAVE FUSÍVEL	CAUSA NÃO IDENTIFICADA	COM INSPECAO NA RD	121	32	2,07	0,38	1,33	3,78	GBS09F7	Gilbués
49815645	GPE	TF	1323067	50317	24/09/2022 09:49	24/09/2022 15:22	INSTALAÇÃO TRANSFORMADORA COMPANHIA	OBJETO NA REDE	OUTROS	1366	246	4,17	0,9	0,48	5,55	GPE01C3	Guadalupe
49816867	GPE	TF	1401163	51538	24/09/2022 10:46	24/09/2022 16:54	ENTRADA PRIMARIA PARTICULAR	CAUSA NÃO IDENTIFICADA	COM INSPECAO NA RD	43	7	0,92	2,77	2,45	6,13	GPE01C3	Guadalupe
49817020	GPE	CH	1323014	51691	24/09/2022 13:30	24/09/2022 18:01	CHAVE FUSÍVEL	OBJETO NA REDE	OUTROS	678	150	3,47	0,45	0,6	4,52	GPE01C3	Guadalupe
49819157	GPE	CH	1323041	53828	25/09/2022 01:49	25/09/2022 09:56	CHAVE FUSÍVEL	OBJETO NA REDE	OUTROS	2361	291	6,33	1,4	0,38	8,12	GPE01C3	Guadalupe

# RELATÓRIO DE INTERRUÇÃO EM SITUAÇÃO DE EMERGÊNCIA ISE 11.2022



49820942	GPE	CH	1323060	55613	25/09/2022 06:59	25/09/2022 14:33	CHAVE FUSÍVEL	CAUSA NÃO IDENTIFICADA	COM INSPECAO NA RD	1263	167	5,02	1,63	0,92	7,57	GPE01C3	Guadalupe
49823320	PTA	TF	1322763	57991	25/09/2022 18:24	28/09/2022 15:47	INSTALAÇÃO TRANSFORMADORA COMPANHIA	TRANSFORMADOR AVARIADO	QUEIMADO	139	2	62	6,15	1,23	69,38	PTA01C1	Guadalupe
49813432	CRL	CH	1270996	48104	24/09/2022 09:24	24/09/2022 15:00	CHAVE FUSÍVEL	ARVORE NA REDE	VENTANIA	1382	247	3,62	0,48	1,5	5,6	CRL01C2	Guaribas
49813008	BIG	TF	1360872	47680	23/09/2022 16:02	23/09/2022 14:10	INSTALAÇÃO TRANSFORMADORA COMPANHIA	ARVORE NA REDE	ARVORE TOCANDO A REDE	1259	402	1,4	1,17	0,57	3,13	BIG01N2	Inhuma
49813207	BIG	TF	1394409	47879	23/09/2022 17:39	23/09/2022 18:41	INSTALAÇÃO TRANSFORMADORA COMPANHIA	CAUSA NÃO IDENTIFICADA	COM INSPECAO NA RD	108	103	0,47	0,3	0,27	1,03	BIG01N2	Inhuma
49815378	BIG	TF	1361389	50050	24/09/2022 07:57	24/09/2022 15:03	INSTALAÇÃO TRANSFORMADORA COMPANHIA	CAUSA NÃO IDENTIFICADA	COM INSPECAO NA RD	107	15	3,03	3	1,07	7,1	BIG01N2	Inhuma
49823671	BIG	CH	1361283	58342	25/09/2022 10:13	26/09/2022 12:27	CHAVE FUSÍVEL	ARVORE NA REDE	VENTANIA	2020	77	25,5	0,22	0,52	26,23	BIG01N2	Inhuma
49819425	BIG	TF	1360799	54096	25/09/2022 06:13	25/09/2022 19:03	INSTALAÇÃO TRANSFORMADORA COMPANHIA	ARVORE NA REDE	VENTANIA	244	19	11,28	0,53	1,02	12,83	BIG01N2	Ipiranga do Piauí
49821642	BIG	TF	1360938	56313	25/09/2022 07:49	25/09/2022 20:34	INSTALAÇÃO TRANSFORMADORA COMPANHIA	CAUSA NÃO IDENTIFICADA	COM INSPECAO NA RD	179	14	11,57	0,67	0,52	12,75	BIG01N2	Ipiranga do Piauí
49820749	BIG	CH	1361028	55420	25/09/2022 08:27	25/09/2022 15:09	CHAVE FUSÍVEL	CAUSA NÃO IDENTIFICADA	COM INSPECAO NA RD	335	50	4,55	1	1,15	6,7	BIG01N2	Ipiranga do Piauí
49812832	SPM	CH	1357398	47504	23/09/2022 15:13	23/09/2022 19:18	CHAVE FUSÍVEL	CAUSA NÃO IDENTIFICADA	COM INSPECAO NA RD	960	235	3,08	0,85	0,15	4,08	SPM01C2	Isaias Coelho
49817883	SPM	TF	1357571	52554	24/09/2022 12:50	25/09/2022 09:36	INSTALAÇÃO TRANSFORMADORA COMPANHIA	ARVORE NA REDE	ARVORE TOCANDO A REDE	270	13	19,3	1,47	0	20,77	SPM01C2	Isaias Coelho
49817627	SPM	TF	1357569	52298	24/09/2022 16:12	25/09/2022 09:53	INSTALAÇÃO TRANSFORMADORA COMPANHIA	OBJETO NA REDE	OUTROS	230	13	13,27	2,65	1,77	17,68	SPM01C2	Isaias Coelho
49813471	JUN	CH	1289550	48143	23/09/2022 17:06	23/09/2022 20:45	CHAVE FUSÍVEL	OBJETO NA REDE	OUTROS	2177	599	2,48	0,95	0,22	3,65	JUN01M1	Itainópolis
49813125	PCS	CH	1294885	47797	23/09/2022 17:22	23/09/2022 19:34	CHAVE FUSÍVEL	OBJETO NA REDE	OUTROS	803	366	0,57	0,82	0,82	2,2	PCS01C3	Itainópolis
49817671	JUN	TF	1290062	52342	24/09/2022 17:12	25/09/2022 09:46	INSTALAÇÃO TRANSFORMADORA COMPANHIA	ARVORE NA REDE	ARVORE TOCANDO A REDE	364	22	15,55	0,38	0,63	16,57	JUN01M7	Itainópolis
49819459	JUN	CH	1289760	54130	25/09/2022 06:00	25/09/2022 08:44	CHAVE FUSÍVEL	OBJETO NA REDE	OUTROS	733	268	1,6	0,8	0,33	2,73	JUN01M7	Itainópolis
49823510	JUN	CH	1422822	58181	25/09/2022 18:13	26/09/2022 08:31	CHAVE FUSÍVEL	OBJETO NA REDE	OUTROS	6991	489	13,13	0,67	0,5	14,3	JUN01M1	Itainópolis
49816502	RGE	CH	1409282	51174	24/09/2022 12:45	24/09/2022 15:45	CHAVE FUSÍVEL	CAUSA NÃO IDENTIFICADA	SEM INSPECAO NA RD	165	55	1,37	0,67	0,97	3	RGE01N3	Itaueira
49823857	RGE	TF	1417003	58528	25/09/2022 22:41	25/09/2022 23:31	INSTALAÇÃO TRANSFORMADORA COMPANHIA	REDE TRANÇADA	OUTROS	162	198	0,32	0,18	0,33	0,83	RGE01N3	Itaueira
49812836	JAC	TF	1384496	47508	23/09/2022 16:15	24/09/2022 16:10	ENTRADA PRIMARIA PARTICULAR	CAUSA NÃO IDENTIFICADA	COM INSPECAO NA RD	48	2	22,75	0,55	0,62	23,92	JAC09F5	Jacobina do Piauí
49812932	JAC	TF	1312972	47604	23/09/2022 16:17	23/09/2022 18:17	INSTALAÇÃO TRANSFORMADORA COMPANHIA	REDE TRANÇADA	ARVORE NA REDE	137	68	0,85	0,52	0,63	2	JAC01C2	Jaicós
49817863	JAC	CH	1312849	52534	24/09/2022 18:31	24/09/2022 21:47	CHAVE FUSÍVEL	OBJETO NA REDE	OUTROS	924	282	0,08	1,82	1,37	3,27	JAC01C2	Jaicós
49822238	JAC	CH	1312849	56909	25/09/2022 06:20	25/09/2022 08:48	CHAVE FUSÍVEL	CAUSA NÃO IDENTIFICADA	COM INSPECAO NA RD	699	282	1,47	0,2	0,8	2,47	JAC01C2	Jaicós
49821882	JAC	CH	1313793	56553	25/09/2022 07:39	26/09/2022 06:20	CHAVE FUSÍVEL	OBJETO NA REDE	OUTROS	363	16	21,35	0,5	0,83	22,68	JAC09F5	Jaicós
49821015	JAC	CH	1313210	55686	25/09/2022 08:55	25/09/2022 11:47	CHAVE FUSÍVEL	OBJETO NA REDE	OUTROS	2678	936	2,08	0,42	0,37	2,87	JAC09F5	Jaicós
49821530	JAC	TF	1313417	56201	25/09/2022 10:08	25/09/2022 15:58	INSTALAÇÃO TRANSFORMADORA COMPANHIA	ARVORE NA REDE	ARVORE TOCANDO A REDE	239	41	4,25	0,58	1	5,83	JAC09F5	Jaicós

# RELATÓRIO DE INTERRUÇÃO EM SITUAÇÃO DE EMERGÊNCIA ISE 11.2022



49822727	JAC	TF	1312657	57398	25/09/2022 11:55	27/09/2022 17:20	INSTALAÇÃO TRANSFORMADORA COMPANHIA	TRANSFORMADOR AVARIADO	QUEIMADO	481	9	1,08	1,33	51	53,42	JAC01C2	Jaicós
49814685	JER	CH	1322349	49357	24/09/2022 05:59	24/09/2022 22:44	CHAVE FUSÍVEL	ARVORE NA REDE	VENTANIA	218	13	16,37	0,22	0,17	16,75	JER01C2	Jerumenha
49814678	JER	TF	1322553	49350	24/09/2022 06:00	24/09/2022 09:59	INSTALAÇÃO TRANSFORMADORA COMPANHIA	CONDUTOR PARTIDO	OUTROS	1036	260	1,53	1,38	1,07	3,98	JER01C2	Jerumenha
49821734	JER	CH	1322284	56405	25/09/2022 07:29	25/09/2022 20:35	CHAVE FUSÍVEL	OBJETO NA REDE	OUTROS	1427	109	11,68	0,22	1,2	13,1	JER01C2	Jerumenha
49822857	JER	TF	1322663	57528	25/09/2022 16:35	26/09/2022 12:55	INSTALAÇÃO TRANSFORMADORA COMPANHIA	OBJETO NA REDE	OUTROS	20	1	19,18	0,4	0,75	20,33	JER01C2	Jerumenha
49818431	JCA	AL	1397956	53102	24/09/2022 20:21	24/09/2022 23:00	DISIUNTOR	CAUSA NÃO IDENTIFICADA	COM INSPECAO NA RD	2699	1208	0	1,2	1,45	2,65	JCA01N1	João Costa
49821883	JCA	CH	1338162	56554	25/09/2022 07:00	25/09/2022 13:12	CHAVE FUSÍVEL	OBJETO NA REDE	OUTROS	576	93	1,2	1,3	3,7	6,2	JCA01N1	João Costa
49822059	SIP	CH	1400649	56730	25/09/2022 08:38	25/09/2022 16:28	CHAVE FUSÍVEL	ARVORE NA REDE	VENTANIA	1826	233	6,08	0,53	1,22	7,83	SIP01C1	João Costa
49820113	SIP	TF	1338145	54784	25/09/2022 08:38	26/09/2022 19:04	INSTALAÇÃO TRANSFORMADORA COMPANHIA	TRANSFORMADOR AVARIADO	QUEIMADO	207	6	3,87	0,58	29,98	34,43	SIP01C1	João Costa
49821553	SIP	CH	1399826	56224	25/09/2022 11:59	25/09/2022 18:51	CHAVE FUSÍVEL	CAUSA NÃO IDENTIFICADA	COM INSPECAO NA RD	426	62	6,47	0,28	0,12	6,87	SIP09F1	João Costa
49821516	CMT	CH	1397003	56187	25/09/2022 09:40	25/09/2022 12:11	CHAVE FUSÍVEL	OBJETO NA REDE	OUTROS	1584	631	1,28	0,73	0,5	2,52	CMT01C1	Júlio Borges
49819778	CRL	TF	1263277	54449	24/09/2022 21:55	25/09/2022 10:37	INSTALAÇÃO TRANSFORMADORA COMPANHIA	FALHA DE CONEXÃO	OUTROS	1041	82	11,12	0,58	1	12,7	CRL01C1	Jurema
49823755	VAL	TF	1300747	58426	25/09/2022 17:08	26/09/2022 02:20	INSTALAÇÃO TRANSFORMADORA COMPANHIA	ARVORE NA REDE	ARVORE TOCANDO A REDE	1627	177	3,87	0,37	4,97	9,2	VAL01C3	Lagoa do Sítio
49815385	BRL	CH	1331214	50057	24/09/2022 07:26	24/09/2022 11:21	CHAVE FUSÍVEL	ARVORE NA REDE	VENTANIA	1639	418	0,05	2,32	1,55	3,92	BRL01C2	Landri Sales
49815270	BRL	CH	1396820	49942	24/09/2022 08:23	24/09/2022 13:11	CHAVE FUSÍVEL	CONDUTOR PARTIDO	ARVORE NA REDE	4396	914	1,65	1,8	1,35	4,8	BRL01C2	Landri Sales
49817598	BRL	TF	1330817	52269	24/09/2022 16:45	24/09/2022 22:09	INSTALAÇÃO TRANSFORMADORA COMPANHIA	CAUSA NÃO IDENTIFICADA	COM INSPECAO NA RD	2079	385	0,33	4,53	0,53	5,4	BRL01C2	Landri Sales
49816469	BRL	TF	1330819	51141	24/09/2022 17:40	24/09/2022 21:08	INSTALAÇÃO TRANSFORMADORA COMPANHIA	CAUSA NÃO IDENTIFICADA	COM INSPECAO NA RD	1337	385	0,52	1,57	1,38	3,47	BRL01C2	Landri Sales
49820747	BRL	CH	1331045	55418	25/09/2022 09:49	25/09/2022 15:04	CHAVE FUSÍVEL	ARVORE NA REDE	VENTANIA	31	6	4,57	0,57	0,12	5,25	BRL01C2	Landri Sales
49821840	BRL	TF	1331169	56511	25/09/2022 12:57	27/09/2022 17:45	INSTALAÇÃO TRANSFORMADORA COMPANHIA	ARVORE NA REDE	VENTANIA	53	1	52,33	0,37	0,1	52,8	BRL01C2	Landri Sales
49813683	EMT	TF	1397512	48355	24/09/2022 09:42	24/09/2022 11:52	INSTALAÇÃO TRANSFORMADORA COMPANHIA	REDE TRANÇADA	OUTROS	292	135	0,72	0,72	0,73	2,17	EMT01C1	Manoel Emídio
49817492	EMT	CH	1421782	52163	24/09/2022 10:11	24/09/2022 18:56	CHAVE FUSÍVEL	OBJETO NA REDE	OUTROS	1948	223	7,83	0,62	0,3	8,75	EMT01C1	Manoel Emídio
49819569	PTA	CH	1322740	54240	25/09/2022 07:31	25/09/2022 15:21	CHAVE FUSÍVEL	ARVORE NA REDE	ARVORE TOCANDO A REDE	932	119	6,22	0,87	0,75	7,83	PTA01C1	Marcos Parente
49815097	STL	TF	1297659	49769	24/09/2022 05:59	24/09/2022 09:58	INSTALAÇÃO TRANSFORMADORA COMPANHIA	REDE TRANÇADA	OUTROS	669	168	2,78	0,87	0,33	3,98	STL01C2	Monsenhor Hipólito
49822748	JUN	CH	1298940	57419	25/09/2022 14:56	25/09/2022 19:24	CHAVE FUSÍVEL	CAUSA NÃO IDENTIFICADA	COM INSPECAO NA RD	134	30	0,05	0,58	3,83	4,47	JUN09F3	Monsenhor Hipólito
49815604	GBS	CH	1269582	50276	24/09/2022 07:23	25/09/2022 13:21	CHAVE FUSÍVEL	ARVORE NA REDE	ARVORE TOCANDO A REDE	3086	103	29,12	0,5	0,35	29,97	GBS09F7	Monte Alegre do Piauí
49816119	GBS	CH	1397820	50791	24/09/2022 10:05	24/09/2022 17:10	CHAVE FUSÍVEL	ARVORE NA REDE	ARVORE TOCANDO A REDE	226	32	3,15	3,28	0,65	7,08	GBS09F7	Monte Alegre do Piauí
49821560	GBS	TF	1269579	56231	24/09/2022 12:31	24/09/2022 14:02	INSTALAÇÃO TRANSFORMADORA COMPANHIA	ARVORE NA REDE	ARVORE TOCANDO A REDE	39	26	0,5	0,57	0,45	1,52	GBS09F7	Monte Alegre do Piauí

# RELATÓRIO DE INTERRUÇÃO EM SITUAÇÃO DE EMERGÊNCIA ISE 11.2022



49817982	GBS	TF	1269591	52653	24/09/2022 17:33	24/09/2022 21:22	INSTALAÇÃO TRANSFORMADORA COMPANHIA	CAUSA NÃO IDENTIFICADA	COM INSPECAO NA RD	636	167	2,85	0,37	0,6	3,82	GBS09F7	Monte Alegre do Piauí
49818521	GBS	CH	1269655	53192	24/09/2022 17:42	25/09/2022 16:20	CHAVE FUSÍVEL	ARVORE NA REDE	VENTANIA	634	28	21,17	0,83	0,63	22,63	GBS09F7	Monte Alegre do Piauí
49817906	GBS	CH	1269588	52577	24/09/2022 17:46	24/09/2022 19:34	CHAVE FUSÍVEL	OBJETO NA REDE	OUTROS	870	485	0,12	0,92	0,77	1,8	GBS09F7	Monte Alegre do Piauí
49820540	GBS	TF	1374299	55211	25/09/2022 06:07	25/09/2022 09:30	INSTALAÇÃO TRANSFORMADORA COMPANHIA	CAUSA NÃO IDENTIFICADA	COM INSPECAO NA RD	54	16	0,07	1,18	2,13	3,38	GBS09F7	Monte Alegre do Piauí
49821555	GBS	CH	1413003	56226	25/09/2022 06:23	25/09/2022 14:52	CHAVE FUSÍVEL	ARVORE NA REDE	ARVORE TOCANDO A REDE	10385	1224	7,9	0,42	0,17	8,48	GBS09F7	Monte Alegre do Piauí
49819205	GBS	CH	1369854	53876	25/09/2022 06:34	25/09/2022 10:30	CHAVE FUSÍVEL	CAUSA NÃO IDENTIFICADA	COM INSPECAO NA RD	43	11	2,53	0,9	0,5	3,93	GBS09F7	Monte Alegre do Piauí
49818125	GBS	CH	1269715	52796	25/09/2022 06:35	25/09/2022 09:01	CHAVE FUSÍVEL	CAUSA NÃO IDENTIFICADA	COM INSPECAO NA RD	827	341	1,63	0,48	0,32	2,43	GBS09F7	Monte Alegre do Piauí
49820242	GBS	CH	1269608	54913	25/09/2022 07:08	25/09/2022 12:20	CHAVE FUSÍVEL	CAUSA NÃO IDENTIFICADA	COM INSPECAO NA RD	1567	302	1,37	3	0,83	5,2	GBS09F7	Monte Alegre do Piauí
49819625	GBS	TF	1383402	54296	25/09/2022 07:25	25/09/2022 09:36	INSTALAÇÃO TRANSFORMADORA COMPANHIA	CAUSA NÃO IDENTIFICADA	COM INSPECAO NA RD	37	17	0,02	1,13	1,03	2,18	GBS09F7	Monte Alegre do Piauí
49824636	GBS	CH	1269594	59307	25/09/2022 07:26	25/09/2022 10:42	CHAVE FUSÍVEL	ARVORE NA REDE	VENTANIA	56	17	1,48	0,78	1	3,27	GBS09F7	Monte Alegre do Piauí
49820219	GBS	TF	1269593	54890	25/09/2022 07:31	25/09/2022 14:20	INSTALAÇÃO TRANSFORMADORA COMPANHIA	FALHA DE CONEXÃO	JUMPER BT	2023	297	0	1	5,82	6,82	GBS09F7	Monte Alegre do Piauí
49820406	GBS	TF	1269664	55077	25/09/2022 07:42	25/09/2022 09:23	INSTALAÇÃO TRANSFORMADORA COMPANHIA	ARVORE NA REDE	ARVORE TOCANDO A REDE	42	25	0,53	0,95	0,2	1,68	GBS09F7	Monte Alegre do Piauí
49821979	GBS	TF	1269718	56650	25/09/2022 13:06	25/09/2022 15:00	INSTALAÇÃO TRANSFORMADORA COMPANHIA	ARVORE NA REDE	VENTANIA	59	31	0,4	0,17	1,33	1,9	GBS09F7	Monte Alegre do Piauí
49822103	GBS	CH	1269608	56774	25/09/2022 13:47	25/09/2022 18:40	CHAVE FUSÍVEL	ARVORE NA REDE	ARVORE TOCANDO A REDE	1425	292	1,62	1,47	1,8	4,88	GBS09F7	Monte Alegre do Piauí
49824509	RDG	CH	1370220	59180	25/09/2022 18:24	26/09/2022 11:17	CHAVE FUSÍVEL	CAUSA NÃO IDENTIFICADA	COM INSPECAO NA RD	726	43	16,37	0,52	0	16,88	RDG09M1	Monte Alegre do Piauí
49818015	NZR	TF	1348446	52686	24/09/2022 15:48	24/09/2022 21:27	INSTALAÇÃO TRANSFORMADORA COMPANHIA	ARVORE NA REDE	ARVORE TOCANDO A REDE	169	30	1,9	3,07	0,68	5,65	NZR01C1	Nazaré do Piauí
49818132	NZR	CH	1348451	52803	25/09/2022 07:12	25/09/2022 09:28	CHAVE FUSÍVEL	ARVORE NA REDE	OUTROS	303	134	1,57	0,37	0,33	2,27	NZR01C1	Nazaré do Piauí
49824021	NZR	TF	1348410	58692	26/09/2022 01:58	26/09/2022 03:03	INSTALAÇÃO TRANSFORMADORA COMPANHIA	RAMAL TRANÇADO	OUTROS	349	327	0,37	0,33	0,38	1,08	NZR01C1	Nazaré do Piauí
49820392	SJP	TF	1338702	55063	25/09/2022 08:33	25/09/2022 16:44	INSTALAÇÃO TRANSFORMADORA COMPANHIA	CAUSA NÃO IDENTIFICADA	COM INSPECAO NA RD	1653	202	4,28	1,62	2,28	8,18	SJP01C2	Nova Santa Rita
49813512	NOT	TF	1292913	48184	23/09/2022 18:45	24/09/2022 13:10	INSTALAÇÃO TRANSFORMADORA COMPANHIA	ARVORE NA REDE	VENTANIA	884	48	17,32	0,35	0,75	18,42	NOT01C1	Novo Oriente do Piauí
49815340	NOT	CH	1293084	50012	24/09/2022 06:53	24/09/2022 12:13	CHAVE FUSÍVEL	ARVORE NA REDE	VENTANIA	1072	201	3,93	1,2	0,2	5,33	NOT01C1	Novo Oriente do Piauí
49817296	NOT	TF	1292504	51967	24/09/2022 12:59	24/09/2022 18:08	INSTALAÇÃO TRANSFORMADORA COMPANHIA	CAUSA NÃO IDENTIFICADA	COM INSPECAO NA RD	391	76	0,12	2,35	2,68	5,15	NOT01C1	Novo Oriente do Piauí
49817915	NOT	TF	1292205	52586	24/09/2022 17:26	26/09/2022 12:22	INSTALAÇÃO TRANSFORMADORA COMPANHIA	TRANSFORMADOR AVARIADO	QUEIMADO	515	12	39,07	2,42	1,45	42,93	NOT01C1	Novo Oriente do Piauí
49817908	NOT	TF	1292515	52579	24/09/2022 18:51	25/09/2022 10:21	INSTALAÇÃO TRANSFORMADORA COMPANHIA	CAUSA NÃO IDENTIFICADA	COM INSPECAO NA RD	16	1	13,97	0,78	0,75	15,5	NOT01C1	Novo Oriente do Piauí
49822923	NOT	TF	1292582	57594	25/09/2022 07:25	25/09/2022 16:50	INSTALAÇÃO TRANSFORMADORA COMPANHIA	CAUSA NÃO IDENTIFICADA	SEM INSPECAO NA RD	38	4	0,02	2,47	6,93	9,42	NOT01C1	Novo Oriente do Piauí
49814871	NZR	CH	1348717	49543	23/09/2022 18:25	24/09/2022 09:49	CHAVE FUSÍVEL	CAUSA NÃO IDENTIFICADA	COM INSPECAO NA RD	1663	108	13,67	0,78	0,95	15,4	NZR01C2	Oeiras
49815081	OER	TF	1337405	49753	24/09/2022 07:24	24/09/2022 12:08	INSTALAÇÃO TRANSFORMADORA COMPANHIA	ARVORE NA REDE	ARVORE TOCANDO A REDE	825	174	3,23	0,53	0,97	4,73	OER01C2	Oeiras



# RELATÓRIO DE INTERRUÇÃO EM SITUAÇÃO DE EMERGÊNCIA ISE 11.2022



49818069	OER	CH	1335733	52740	24/09/2022 18:37	24/09/2022 20:37	CHAVE FUSÍVEL	CAUSA NÃO IDENTIFICADA	COM INSPECAO NA RD	2358	1172	1,05	0,63	0,32	2	OER01C1	Oeiras
49818053	OER	CH	1376439	52724	24/09/2022 18:47	24/09/2022 21:15	CHAVE FUSÍVEL	CAUSA NÃO IDENTIFICADA	COM INSPECAO NA RD	577	235	1,8	0,42	0,25	2,47	OER01C3	Oeiras
49817997	OER	CH	1336983	52668	24/09/2022 19:11	24/09/2022 22:30	CHAVE FUSÍVEL	ARVORE NA REDE	VENTANIA	875	264	1,67	0,78	0,87	3,32	OER01C2	Oeiras
49818085	OER	TF	1335793	52756	24/09/2022 19:25	24/09/2022 20:54	INSTALAÇÃO TRANSFORMADORA COMPANHIA	CAUSA NÃO IDENTIFICADA	COM INSPECAO NA RD	189	127	1,07	0,25	0,17	1,48	OER01C1	Oeiras
49818076	OER	TF	1337829	52747	24/09/2022 19:26	24/09/2022 20:35	INSTALAÇÃO TRANSFORMADORA COMPANHIA	CAUSA NÃO IDENTIFICADA	COM INSPECAO NA RD	248	216	0,77	0,25	0,13	1,15	OER01C2	Oeiras
49818258	OER	TF	1336013	52929	24/09/2022 19:41	24/09/2022 21:32	INSTALAÇÃO TRANSFORMADORA COMPANHIA	CAUSA NÃO IDENTIFICADA	COM INSPECAO NA RD	679	369	1,32	0,27	0,27	1,85	OER01C1	Oeiras
49818374	OER	TF	1335721	53045	24/09/2022 19:43	24/09/2022 21:41	INSTALAÇÃO TRANSFORMADORA COMPANHIA	OBJETO NA REDE	OUTROS	790	403	1,55	0,22	0,2	1,97	OER01C1	Oeiras
49818590	OER	TF	1407867	53261	24/09/2022 21:10	24/09/2022 22:25	INSTALAÇÃO TRANSFORMADORA COMPANHIA	CAUSA NÃO IDENTIFICADA	COM INSPECAO NA RD	288	231	0,18	0,57	0,5	1,25	OER01C1	Oeiras
49818202	OER	CH	1336975	52873	25/09/2022 06:07	25/09/2022 08:02	CHAVE FUSÍVEL	CAUSA NÃO IDENTIFICADA	SEM INSPECAO NA RD	532	278	1,22	0,7	0	1,92	OER01C2	Oeiras
49819308	OER	CH	1391825	53979	25/09/2022 07:02	25/09/2022 09:52	CHAVE FUSÍVEL	CAUSA NÃO IDENTIFICADA	COM INSPECAO NA RD	2341	830	0,83	0,9	1,1	2,83	OER01C2	Oeiras
49821999	NOT	CH	1367669	56670	25/09/2022 07:15	25/09/2022 16:20	CHAVE FUSÍVEL	CAUSA NÃO IDENTIFICADA	COM INSPECAO NA RD	1716	189	6,62	0,72	1,75	9,08	NOT01C1	Oeiras
49820190	OER	CH	1336558	54861	25/09/2022 08:06	25/09/2022 10:12	CHAVE FUSÍVEL	CAUSA NÃO IDENTIFICADA	SEM INSPECAO NA RD	125	60	0,13	0,87	1,1	2,1	OER01C2	Oeiras
49821423	OER	CH	1336983	56094	25/09/2022 08:15	25/09/2022 13:52	CHAVE FUSÍVEL	CAUSA NÃO IDENTIFICADA	SEM INSPECAO NA RD	1377	245	4,6	0,87	0,15	5,62	OER01C2	Oeiras
49820724	OER	CH	1414542	55395	25/09/2022 08:35	25/09/2022 15:27	CHAVE FUSÍVEL	CONDUTOR PARTIDO	DESCARGA ATMOSFERICA	76	11	6,02	0,42	0,43	6,87	OER01C1	Oeiras
49822403	OER	CH	1391825	57074	25/09/2022 11:49	25/09/2022 15:22	CHAVE FUSÍVEL	ARVORE NA REDE	VENTANIA	2943	830	0	0,12	3,43	3,55	OER01C2	Oeiras
49827465	OER	TF	1336296	62134	25/09/2022 12:05	27/09/2022 10:59	INSTALAÇÃO TRANSFORMADORA COMPANHIA	TRANSFORMADOR AVARIADO	QUEIMADO	281	6	44,27	2,63	0	46,9	OER01C3	Oeiras
49824450	OER	TF	1337180	59121	25/09/2022 20:12	26/09/2022 08:28	INSTALAÇÃO TRANSFORMADORA COMPANHIA	ARVORE NA REDE	ARVORE TOCANDO A REDE	49	4	11,05	0,25	0,97	12,27	OER01C2	Oeiras
49819940	CBT	CH	1428423	54611	25/09/2022 07:13	25/09/2022 16:46	CHAVE FUSÍVEL	CAUSA NÃO IDENTIFICADA	COM INSPECAO NA RD	1107	116	8,38	0,9	0,27	9,55	CBT01C2	Pajeú do Piauí
49820398	CBT	CH	1328996	55069	25/09/2022 08:09	25/09/2022 11:35	CHAVE FUSÍVEL	OBJETO NA REDE	OUTROS	185	54	1,03	0,6	1,8	3,43	CBT01C2	Pajeú do Piauí
49823292	CBT	CH	1329293	57963	25/09/2022 08:09	26/09/2022 16:15	CHAVE FUSÍVEL	OBJETO NA REDE	OUTROS	2663	83	1,03	4,32	26,75	32,1	CBT01C2	Pajeú do Piauí
49822136	CBT	TF	1329237	56807	25/09/2022 14:18	27/09/2022 12:10	INSTALAÇÃO TRANSFORMADORA COMPANHIA	TRANSFORMADOR AVARIADO	QUEIMADO	275	6	41,7	2,67	1,5	45,87	CBT01C2	Pajeú do Piauí
49816661	CRI	TF	1264764	51332	24/09/2022 11:59	25/09/2022 10:53	INSTALAÇÃO TRANSFORMADORA COMPANHIA	RAMAL TRANÇADO	OUTROS	801	35	21,85	0,18	0,87	22,9	CRI01N2	Palmeira do Piauí
49817795	CER	CH	1264569	52466	24/09/2022 16:00	26/09/2022 10:09	CHAVE FUSÍVEL	OBJETO NA REDE	OUTROS	42	1	40,32	1,48	0,35	42,15	CER01P1	Palmeira do Piauí
49824689	CRI	TF	1264640	59360	25/09/2022 08:08	28/09/2022 15:52	INSTALAÇÃO TRANSFORMADORA COMPANHIA	OBJETO NA REDE	OUTROS	80	1	79,57	0,12	0,05	79,73	CRI01N2	Palmeira do Piauí
49817431	CRI	TF	1264715	52102	25/09/2022 09:18	25/09/2022 12:38	INSTALAÇÃO TRANSFORMADORA COMPANHIA	OBJETO NA REDE	OUTROS	166	50	0,08	1,45	1,8	3,33	CRI01N2	Palmeira do Piauí
49824690	CRI	TF	1264660	59361	25/09/2022 10:27	25/09/2022 12:28	INSTALAÇÃO TRANSFORMADORA COMPANHIA	RAMAL TRANÇADO	OUTROS	6	3	1,03	0,48	0,5	2,02	CRI01N2	Palmeira do Piauí
49815224	PCS	TF	1315371	49896	23/09/2022 21:31	24/09/2022 11:32	INSTALAÇÃO TRANSFORMADORA COMPANHIA	CAUSA NÃO IDENTIFICADA	COM INSPECAO NA RD	280	20	12,82	0,8	0,4	14,02	PCS01C4	Paquetá

# RELATÓRIO DE INTERRUÇÃO EM SITUAÇÃO DE EMERGÊNCIA ISE 11.2022



49814954	CMT	TF	1267084	49626	24/09/2022 06:38	24/09/2022 15:54	INSTALAÇÃO TRANSFORMADORA COMPANHIA	ARVORE NA REDE	ARVORE TOCANDO A REDE	204	22	7,55	0,5	1,22	9,27	CMT01C2	Parnaíba
49818223	CMT	TF	1266843	52894	24/09/2022 19:59	24/09/2022 23:41	INSTALAÇÃO TRANSFORMADORA COMPANHIA	CONDUTOR PARTIDO	OUTROS	1917	517	0,82	0,47	2,42	3,7	CMT01C2	Parnaíba
49826209	RDG	TF	1270838	60879	25/09/2022 15:34	26/09/2022 09:26	INSTALAÇÃO TRANSFORMADORA COMPANHIA	TRANSFORMADOR AVARIADO	QUEIMADO	196	11	0,78	0,33	16,75	17,87	RDG09F5	Parnaíba
49823435	CMT	TF	1266843	58106	25/09/2022 17:55	25/09/2022 21:22	INSTALAÇÃO TRANSFORMADORA COMPANHIA	CAUSA NÃO IDENTIFICADA	COM INSPECAO NA RD	1781	517	2,58	0,5	0,37	3,45	CMT01C2	Parnaíba
49817672	JAC	TF	1313165	52343	24/09/2022 18:13	24/09/2022 19:38	INSTALAÇÃO TRANSFORMADORA COMPANHIA	CONDUTOR PARTIDO	DESCARGA ATMOSFERICA	6	4	0,25	0,65	0,52	1,42	JAC09F5	Patos do Piauí
49816619	PAL	CH	1303520	51290	24/09/2022 05:49	24/09/2022 15:01	CHAVE FUSÍVEL	OBJETO NA REDE	OUTROS	74	8	8,35	0,4	0,45	9,2	PAL01C1	Paulistana
49816130	PAL	CH	1303292	50802	24/09/2022 11:33	24/09/2022 14:30	CHAVE FUSÍVEL	CAUSA NÃO IDENTIFICADA	COM INSPECAO NA RD	344	117	2,4	0,33	0,22	2,95	PAL01C1	Paulistana
49817783	PAL	TF	1303260	52454	24/09/2022 17:54	24/09/2022 19:15	INSTALAÇÃO TRANSFORMADORA COMPANHIA	CAUSA NÃO IDENTIFICADA	COM INSPECAO NA RD	152	112	0,32	0,55	0,48	1,35	PAL01C1	Paulistana
49818019	PAL	CH	1304606	52690	24/09/2022 19:19	26/09/2022 09:34	CHAVE FUSÍVEL	CAUSA NÃO IDENTIFICADA	COM INSPECAO NA RD	842	22	37,27	0,98	0	38,25	PAL01C1	Paulistana
49821238	RGE	CH	1376506	55909	25/09/2022 11:38	26/09/2022 15:16	CHAVE FUSÍVEL	CONDUTOR PARTIDO	ISOLADOR QUEBRADO	2874	104	19,87	2,03	5,73	27,63	RGE01N1	Pavussu
49813350	SIP	CH	1338941	48022	23/09/2022 17:03	24/09/2022 12:20	CHAVE FUSÍVEL	TRANSFORMADOR AVARIADO	QUEIMADO	1427	74	15,13	2,82	1,33	19,28	SIP01C2	Pedro Laurentino
49815209	SIP	CH	1338714	49881	24/09/2022 06:54	24/09/2022 12:10	CHAVE FUSÍVEL	CONDUTOR PARTIDO	DEFEITO EM CONEXAO	111	21	3,12	0,68	1,47	5,27	SIP01C2	Pedro Laurentino
49817558	SIP	TF	1338849	52229	24/09/2022 17:57	25/09/2022 17:00	INSTALAÇÃO TRANSFORMADORA COMPANHIA	TRANSFORMADOR AVARIADO	QUEIMADO	69	3	14,05	8,5	0,5	23,05	SIP01C2	Pedro Laurentino
49811765	PCS	TF	1314957	46437	23/09/2022 14:29	24/09/2022 11:31	INSTALAÇÃO TRANSFORMADORA COMPANHIA	ARVORE NA REDE	ARVORE TOCANDO A REDE	1094	52	19,27	1,77	0	21,03	PCS01C4	Picos
49813614	PCS	TF	1294506	48286	23/09/2022 20:05	23/09/2022 22:00	INSTALAÇÃO TRANSFORMADORA COMPANHIA	ARVORE NA REDE	ARVORE TOCANDO A REDE	480	251	0,13	1	0,78	1,92	PCS01C4	Picos
49813600	PCS	CH	1314851	48272	23/09/2022 20:11	23/09/2022 21:30	CHAVE FUSÍVEL	ARVORE NA REDE	VENTANIA	2517	1934	0,33	0,9	0,08	1,32	PCS01C4	Picos
49813678	PCS	TF	1294875	48350	23/09/2022 20:17	23/09/2022 21:40	INSTALAÇÃO TRANSFORMADORA COMPANHIA	ARVORE NA REDE	ARVORE TOCANDO A REDE	280	205	0,48	0,18	0,72	1,38	PCS01C4	Picos
49813650	PCS	TF	1314943	48322	23/09/2022 20:24	23/09/2022 21:49	INSTALAÇÃO TRANSFORMADORA COMPANHIA	ARVORE NA REDE	VENTANIA	423	298	1,03	0,22	0,17	1,42	PCS01C4	Picos
49817750	JUN	CH	1290616	52421	24/09/2022 15:54	24/09/2022 19:18	CHAVE FUSÍVEL	CAUSA NÃO IDENTIFICADA	COM INSPECAO NA RD	966	284	2,7	0,2	0,5	3,4	JUN01M3	Picos
49817275	JUN	TF	1290474	51946	24/09/2022 16:35	24/09/2022 18:11	INSTALAÇÃO TRANSFORMADORA COMPANHIA	CAUSA NÃO IDENTIFICADA	COM INSPECAO NA RD	232	144	1,12	0,22	0,27	1,6	JUN01M2	Picos
49818572	PCS	CH	1297097	53243	24/09/2022 17:18	24/09/2022 23:59	CHAVE FUSÍVEL	OBJETO NA REDE	OUTROS	3240	484	0,3	2,87	3,52	6,68	PCS01C2	Picos
49818415	PCS	CH	1314954	53086	24/09/2022 17:23	25/09/2022 00:50	CHAVE FUSÍVEL	ARVORE NA REDE	ARVORE TOCANDO A REDE	12505	1680	2,22	2,77	2,47	7,45	PCS01C4	Picos
49819809	PCS	CH	1315330	54480	24/09/2022 17:53	24/09/2022 23:12	CHAVE FUSÍVEL	ARVORE NA REDE	ARVORE TOCANDO A REDE	309	58	0,8	3,98	0,53	5,32	PCS01C4	Picos
49817794	BIG	TF	1314922	52465	24/09/2022 18:12	24/09/2022 21:19	INSTALAÇÃO TRANSFORMADORA COMPANHIA	CAUSA NÃO IDENTIFICADA	COM INSPECAO NA RD	837	269	0,27	2	0,85	3,12	BIG01N3	Picos
49818009	PCS	TF	1293706	52680	24/09/2022 18:16	24/09/2022 20:38	INSTALAÇÃO TRANSFORMADORA COMPANHIA	CAUSA NÃO IDENTIFICADA	COM INSPECAO NA RD	236	100	0,17	1,22	0,98	2,37	PCS01C6	Picos
49817779	PCS	TF	1315251	52450	24/09/2022 18:25	24/09/2022 20:52	INSTALAÇÃO TRANSFORMADORA COMPANHIA	CAUSA NÃO IDENTIFICADA	COM INSPECAO NA RD	51	21	0,5	1,88	0,07	2,45	PCS01C4	Picos
49819088	PCS	CH	1314954	53759	25/09/2022 04:07	25/09/2022 11:37	CHAVE FUSÍVEL	ARVORE NA REDE	ARVORE TOCANDO A REDE	12567	1677	3,7	0,52	3,28	7,5	PCS01C4	Picos

# RELATÓRIO DE INTERRUÇÃO EM SITUAÇÃO DE EMERGÊNCIA ISE 11.2022



49820579	PCS	CH	1296657	55250	25/09/2022 06:59	25/09/2022 11:18	CHAVE FUSÍVEL	CAUSA NÃO IDENTIFICADA	COM INSPECAO NA RD	3411	791	3,53	0,5	0,28	4,32	PCS01C2	Picos
49821033	PCS	CH	1314920	55704	25/09/2022 07:05	25/09/2022 09:36	CHAVE FUSÍVEL	OBJETO NA REDE	OUTROS	2143	851	1,88	0,17	0,47	2,52	PCS01C4	Picos
49820344	PCS	CH	1425657	55015	25/09/2022 07:58	25/09/2022 10:52	CHAVE FUSÍVEL	CAUSA NÃO IDENTIFICADA	COM INSPECAO NA RD	790	273	1,68	0,35	0,87	2,9	PCS01C4	Picos
49821003	PCS	TF	1314862	55674	25/09/2022 10:24	25/09/2022 14:21	INSTALAÇÃO TRANSFORMADORA COMPANHIA	CAUSA NÃO IDENTIFICADA	COM INSPECAO NA RD	420	85	3,98	0,9	0,07	4,95	PCS01C4	Picos
49821372	PCS	TF	1293705	56043	25/09/2022 11:09	25/09/2022 12:52	INSTALAÇÃO TRANSFORMADORA COMPANHIA	ARVORE NA REDE	ARVORE TOCANDO A REDE	461	270	0,88	0,3	0,53	1,72	PCS01C6	Picos
49822228	PCS	CH	1314770	56899	25/09/2022 13:03	25/09/2022 18:00	CHAVE FUSÍVEL	ARVORE NA REDE	ARVORE TOCANDO A REDE	3394	686	1,82	2,37	0,77	4,95	PCS01C4	Picos
49822935	PCS	TF	1314897	57606	25/09/2022 15:51	25/09/2022 17:00	INSTALAÇÃO TRANSFORMADORA COMPANHIA	CAUSA NÃO IDENTIFICADA	COM INSPECAO NA RD	15	13	0,65	0,25	0,25	1,15	PCS01C4	Picos
49823431	PCS	CH	1416556	58102	25/09/2022 16:34	25/09/2022 18:44	CHAVE FUSÍVEL	CAUSA NÃO IDENTIFICADA	COM INSPECAO NA RD	1664	764	1,02	0,58	0,57	2,17	PCS01C4	Picos
49812518	VAL	TF	1301484	47190	23/09/2022 14:45	23/09/2022 17:37	INSTALAÇÃO TRANSFORMADORA COMPANHIA	ARVORE NA REDE	VENTANIA	3	1	1,85	0,82	0,2	2,87	VAL01C2	Pimenteiros
49820378	VAL	TF	1301789	55049	25/09/2022 08:26	25/09/2022 13:13	INSTALAÇÃO TRANSFORMADORA COMPANHIA	CAUSA NÃO IDENTIFICADA	COM INSPECAO NA RD	1058	221	3,3	1,43	0,05	4,78	VAL01C2	Pimenteiros
49820741	JUN	TF	1296722	55412	25/09/2022 08:44	25/09/2022 10:00	INSTALAÇÃO TRANSFORMADORA COMPANHIA	ARVORE NA REDE	VENTANIA	85	67	0,93	0,17	0,17	1,27	JUN01M4	Pimenteiros
49812687	MAD	CH	1318202	47359	23/09/2022 15:40	23/09/2022 19:36	CHAVE FUSÍVEL	OBJETO NA REDE	OUTROS	280	71	0,93	0,87	2,13	3,93	MAD01C4	Pio IX
49816945	MAD	CH	1318343	51616	24/09/2022 16:12	24/09/2022 18:25	CHAVE FUSÍVEL	CAUSA NÃO IDENTIFICADA	COM INSPECAO NA RD	27	12	0,33	1	0,88	2,22	MAD01C4	Pio IX
49817645	MAD	CH	1318570	52316	24/09/2022 17:14	24/09/2022 18:10	CHAVE FUSÍVEL	CAUSA NÃO IDENTIFICADA	COM INSPECAO NA RD	174	189	0,25	0,32	0,37	0,93	MAD01C4	Pio IX
49817631	MAD	TF	1318857	52302	24/09/2022 17:16	24/09/2022 19:02	INSTALAÇÃO TRANSFORMADORA COMPANHIA	ARVORE NA REDE	VENTANIA	18	10	0,15	0,83	0,78	1,77	MAD01C4	Pio IX
49819140	JUN	CH	1379250	53811	25/09/2022 06:02	25/09/2022 10:08	RELIGADOR	ARVORE NA REDE	ARVORE TOCANDO A REDE	19498	4916	1,85	0,77	1,48	4,1	JUN09F3	Pio IX
49821382	MAD	TF	1395498	56053	25/09/2022 11:30	25/09/2022 17:18	INSTALAÇÃO TRANSFORMADORA COMPANHIA	ARVORE NA REDE	VENTANIA	6	1	5,33	0,15	0,32	5,8	MAD01C4	Pio IX
49820085	PTA	TF	1322791	54756	25/09/2022 08:16	26/09/2022 10:02	INSTALAÇÃO TRANSFORMADORA COMPANHIA	ARVORE NA REDE	ARVORE TOCANDO A REDE	1443	56	23,25	1,55	0,97	25,77	PTA01C1	Porto Alegre do Piauí
49818713	SIP	CH	1355634	53384	24/09/2022 14:02	24/09/2022 21:31	CHAVE FUSÍVEL	ARVORE NA REDE	OUTROS	956	128	5,97	1	0,52	7,48	SIP09F4	Queimada Nova
49818716	SIP	CH	1354767	53387	24/09/2022 18:30	25/09/2022 00:15	CHAVE FUSÍVEL	ARVORE NA REDE	OUTROS	2680	467	0	3,57	2,18	5,75	SIP09F4	Queimada Nova
49821341	SIP	CH	1381162	56012	25/09/2022 07:59	25/09/2022 14:20	CHAVE FUSÍVEL	ARVORE NA REDE	ARVORE TOCANDO A REDE	826	130	4,45	1,4	0,5	6,35	SIP09F4	Queimada Nova
49813603	RDG	AL	1270932	48275	23/09/2022 19:48	24/09/2022 11:17	DISJUNTOR	CONDUTOR PARTIDO	OUTROS	5976	1030	1,17	0,07	14,25	15,48	RDG09M1	Redenção do Gurguéia
49819335	RDG	TF	1270575	54006	25/09/2022 05:23	25/09/2022 10:25	INSTALAÇÃO TRANSFORMADORA COMPANHIA	CONDUTOR PARTIDO	DEFEITO EM CONEXAO	515	102	2,98	1,27	0,78	5,03	RDG01C1	Redenção do Gurguéia
49821702	RDG	TF	1270592	56373	25/09/2022 06:43	25/09/2022 11:45	INSTALAÇÃO TRANSFORMADORA COMPANHIA	CAUSA NÃO IDENTIFICADA	COM INSPECAO NA RD	2123	423	3,45	0,85	0,73	5,03	RDG01C1	Redenção do Gurguéia
49820026	RDG	CH	1270585	54697	25/09/2022 06:43	25/09/2022 11:01	CHAVE FUSÍVEL	ARVORE NA REDE	ARVORE TOCANDO A REDE	507	118	0,65	1,93	1,72	4,3	RDG01C1	Redenção do Gurguéia
49820884	RDG	CH	1270880	55555	25/09/2022 07:04	25/09/2022 19:58	CHAVE FUSÍVEL	ARVORE NA REDE	ARVORE TOCANDO A REDE	1653	128	11,2	1,18	0,52	12,9	RDG09M1	Redenção do Gurguéia
49819385	RDG	TF	1270884	54056	25/09/2022 07:10	26/09/2022 10:02	INSTALAÇÃO TRANSFORMADORA COMPANHIA	CAUSA NÃO IDENTIFICADA	COM INSPECAO NA RD	54	2	26,27	0,33	0,27	26,87	RDG09M1	Redenção do Gurguéia

# RELATÓRIO DE INTERRUÇÃO EM SITUAÇÃO DE EMERGÊNCIA ISE 11.2022



49823511	RDG	CH	1270890	58182	25/09/2022 19:15	25/09/2022 20:43	CHAVE FUSÍVEL	OBJETO NA REDE	OUTROS	31	21	0,35	0,25	0,87	1,47	RDG09M1	Redenção do Gurguéia
49823379	CMT	CH	1266744	58050	25/09/2022 16:37	25/09/2022 18:40	CHAVE FUSÍVEL	CAUSA NÃO IDENTIFICADA	COM INSPECAO NA RD	2397	1170	0,3	0,92	0,83	2,05	CMT01C2	Riacho Frio
49815192	RPI	TF	1328772	49864	24/09/2022 08:12	24/09/2022 11:46	INSTALAÇÃO TRANSFORMADORA COMPANHIA	CAUSA NÃO IDENTIFICADA	COM INSPECAO NA RD	1250	352	3,05	0,25	0,27	3,57	RPI01C2	Ribeira do Piauí
49820491	RBG	TF	1322922	55162	25/09/2022 09:23	25/09/2022 14:22	INSTALAÇÃO TRANSFORMADORA COMPANHIA	CAUSA NÃO IDENTIFICADA	COM INSPECAO NA RD	20	4	4,22	0,42	0,35	4,98	RBG01C1	Ribeiro Gonçalves
49820019	RGE	TF	1356153	54690	25/09/2022 08:26	27/09/2022 11:10	INSTALAÇÃO TRANSFORMADORA COMPANHIA	TRANSFORMADOR AVARIADO	QUEIMADO	51	1	50,17	0,33	0,23	50,73	RGE01N2	Rio Grande do Piauí
49820481	RGE	TF	1355646	55152	25/09/2022 09:25	26/09/2022 10:45	INSTALAÇÃO TRANSFORMADORA COMPANHIA	OBJETO NA REDE	OUTROS	152	6	24,1	0,52	0,72	25,33	RGE01N1	Rio Grande do Piauí
49820202	BIG	TF	1286282	54873	24/09/2022 17:44	25/09/2022 08:51	INSTALAÇÃO TRANSFORMADORA COMPANHIA	ARVORE NA REDE	VENTANIA	680	45	0,07	5	10,05	15,12	BIG01N1	Santa Cruz do Piauí
49812949	CRI	TF	1264543	47621	23/09/2022 16:10	23/09/2022 17:30	INSTALAÇÃO TRANSFORMADORA COMPANHIA	RAMAL PARTIDO	OUTROS	391	297	0,2	0,23	0,9	1,33	CRI01N1	Santa Luz
49821035	PCS	TF	1315072	55706	25/09/2022 08:10	25/09/2022 08:58	INSTALAÇÃO TRANSFORMADORA COMPANHIA	CAUSA NÃO IDENTIFICADA	COM INSPECAO NA RD	5	6	0,02	0,18	0,6	0,8	PCS01C4	Santana do Piauí
49821813	PCS	TF	1314798	56484	25/09/2022 11:19	25/09/2022 17:32	INSTALAÇÃO TRANSFORMADORA COMPANHIA	ARVORE NA REDE	OUTROS	218	35	4,57	0,92	0,73	6,22	PCS01C4	Santana do Piauí
49815582	RPI	TF	1328380	50254	24/09/2022 09:38	24/09/2022 20:54	INSTALAÇÃO TRANSFORMADORA COMPANHIA	ARVORE NA REDE	OUTROS	56	5	10,78	0,2	0,28	11,27	RPI01C1	São Francisco do Piauí
49819862	NZR	TF	1349192	54533	24/09/2022 14:15	24/09/2022 16:55	INSTALAÇÃO TRANSFORMADORA COMPANHIA	OBJETO NA REDE	OUTROS	13	5	1,8	0,63	0,23	2,67	NZR01C2	São Francisco do Piauí
49819858	NZR	TF	1349046	54529	24/09/2022 21:18	25/09/2022 09:00	INSTALAÇÃO TRANSFORMADORA COMPANHIA	CAUSA NÃO IDENTIFICADA	SEM INSPECAO NA RD	257	22	11,18	0,18	0,33	11,7	NZR01C2	São Francisco do Piauí
49817870	GBS	TF	1270292	52541	24/09/2022 16:51	24/09/2022 19:18	INSTALAÇÃO TRANSFORMADORA COMPANHIA	CAUSA NÃO IDENTIFICADA	COM INSPECAO NA RD	701	288	1,9	0,17	0,38	2,45	GBS09F8	São Gonçalo do Gurguéia
49821025	GBS	TF	1270409	55696	25/09/2022 10:27	25/09/2022 12:10	INSTALAÇÃO TRANSFORMADORA COMPANHIA	CAUSA NÃO IDENTIFICADA	COM INSPECAO NA RD	22	13	0,1	0,8	0,82	1,72	GBS09F8	São Gonçalo do Gurguéia
49814979	JUN	TF	1297157	49651	23/09/2022 21:21	24/09/2022 09:45	INSTALAÇÃO TRANSFORMADORA COMPANHIA	CAUSA NÃO IDENTIFICADA	COM INSPECAO NA RD	260	21	10,77	0,57	1,07	12,4	JUN01M4	São João da Canabrava
49815822	BIG	TF	1424440	50494	24/09/2022 10:00	24/09/2022 11:08	INSTALAÇÃO TRANSFORMADORA COMPANHIA	CAUSA NÃO IDENTIFICADA	COM INSPECAO NA RD	192	170	0,18	0,47	0,48	1,13	BIG01N2	São João da Varjota
49812748	BIG	TF	1361137	47420	24/09/2022 13:06	24/09/2022 14:25	INSTALAÇÃO TRANSFORMADORA COMPANHIA	ARVORE NA REDE	VENTANIA	42	32	0,57	0,4	0,35	1,32	BIG01N2	São João da Varjota
49819278	BIG	CH	1361388	53949	24/09/2022 23:02	25/09/2022 16:59	CHAVE FUSÍVEL	ARVORE NA REDE	VENTANIA	11845	660	0,17	2,12	15,67	17,95	BIG01N2	São João da Varjota
49822219	BIG	TF	1361066	56890	25/09/2022 11:34	25/09/2022 17:43	INSTALAÇÃO TRANSFORMADORA COMPANHIA	CAUSA NÃO IDENTIFICADA	COM INSPECAO NA RD	148	24	4,43	1	0,72	6,15	BIG01N2	São João da Varjota
49814094	SIP	TF	1337905	48766	23/09/2022 22:55	24/09/2022 18:44	INSTALAÇÃO TRANSFORMADORA COMPANHIA	ARVORE NA REDE	ARVORE TOCANDO A REDE	3447	174	18,18	1,23	0,4	19,82	SIP01C1	São João do Piauí
49814103	SIP	TF	1338071	48775	23/09/2022 23:05	24/09/2022 01:51	INSTALAÇÃO TRANSFORMADORA COMPANHIA	REDE TRANÇADA	OUTROS	890	321	1,72	0,13	0,92	2,77	SIP01C1	São João do Piauí
49821730	SIP	TF	1339189	56401	24/09/2022 13:46	28/09/2022 16:40	INSTALAÇÃO TRANSFORMADORA COMPANHIA	TRANSFORMADOR AVARIADO	QUEIMADO	1384	14	73,23	0,82	24,85	98,9	SIP09F1	São João do Piauí
49817760	SIP	TF	1337914	52431	24/09/2022 14:26	24/09/2022 21:43	INSTALAÇÃO TRANSFORMADORA COMPANHIA	ARVORE NA REDE	VENTANIA	3722	511	0,43	3,73	3,12	7,28	SIP01C1	São João do Piauí
49818360	SIP	CH	1338104	53031	24/09/2022 20:19	24/09/2022 23:27	CHAVE FUSÍVEL	ARVORE NA REDE	ARVORE TOCANDO A REDE	2876	922	2,58	0,13	0,42	3,13	SIP01C1	São João do Piauí
49818463	SIP	TF	1419634	53134	24/09/2022 20:32	24/09/2022 23:25	INSTALAÇÃO TRANSFORMADORA COMPANHIA	DEFEITO EM ISOLADOR	OUTROS	248	86	1,13	0,58	1,17	2,88	SIP01C1	São João do Piauí
49819688	SIP	CH	1415084	54359	24/09/2022 20:58	25/09/2022 09:12	CHAVE FUSÍVEL	CAUSA NÃO IDENTIFICADA	COM INSPECAO NA RD	624	51	9,17	1,83	1,23	12,23	SIP09F4	São João do Piauí

# RELATÓRIO DE INTERRUÇÃO EM SITUAÇÃO DE EMERGÊNCIA ISE 11.2022



49819076	SJP	CH	1338794	53747	24/09/2022 21:34	25/09/2022 11:38	CHAVE FUSÍVEL	CAUSA NÃO IDENTIFICADA	COM INSPECAO NA RD	1027	73	12,85	0,82	0,4	14,07	SJP01C2	São João do Piauí
49818753	SJP	TF	1338097	53424	24/09/2022 22:10	25/09/2022 18:27	INSTALAÇÃO TRANSFORMADORA COMPANHIA	ARVORE NA REDE	VENTANIA	771	38	11,8	0,23	8,25	20,28	SJP01C1	São João do Piauí
49819154	SJP	TF	1419634	53825	25/09/2022 03:16	25/09/2022 08:38	INSTALAÇÃO TRANSFORMADORA COMPANHIA	REDE TRANÇADA	OUTROS	461	86	0,82	2,4	2,15	5,37	SJP01C1	São João do Piauí
49820740	SJP	CH	1414063	55411	25/09/2022 06:18	25/09/2022 14:27	CHAVE FUSÍVEL	CAUSA NÃO IDENTIFICADA	COM INSPECAO NA RD	1738	143	11,75	0,12	0,28	12,15	SJP01C1	São João do Piauí
49819651	SJP	TF	1338278	54322	25/09/2022 06:18	25/09/2022 13:19	INSTALAÇÃO TRANSFORMADORA COMPANHIA	ARVORE NA REDE	VENTANIA	197	28	5,35	0,38	1,28	7,02	SJP01C1	São João do Piauí
49821298	SJP	CH	1400198	55969	25/09/2022 07:14	25/09/2022 15:44	CHAVE FUSÍVEL	CAUSA NÃO IDENTIFICADA	COM INSPECAO NA RD	212	25	7,07	0,85	0,58	8,5	SJP09F4	São João do Piauí
49821723	SJP	TF	1339190	56394	25/09/2022 07:29	25/09/2022 13:01	INSTALAÇÃO TRANSFORMADORA COMPANHIA	CAUSA NÃO IDENTIFICADA	COM INSPECAO NA RD	83	15	4,38	0,77	0,38	5,53	SJP09F1	São João do Piauí
49821546	SJP	TF	1338279	56217	25/09/2022 08:14	25/09/2022 17:00	INSTALAÇÃO TRANSFORMADORA COMPANHIA	CAUSA NÃO IDENTIFICADA	COM INSPECAO NA RD	88	10	8,55	0,13	0,08	8,77	SJP01C1	São João do Piauí
49821733	SJP	TF	1338133	56404	25/09/2022 11:45	25/09/2022 16:47	INSTALAÇÃO TRANSFORMADORA COMPANHIA	CAUSA NÃO IDENTIFICADA	COM INSPECAO NA RD	745	148	0,75	2,27	2,02	5,03	SJP01C1	São João do Piauí
49814930	RPI	CH	1328547	49602	24/09/2022 06:38	24/09/2022 11:05	CHAVE FUSÍVEL	ARVORE NA REDE	VENTANIA	764	172	2,32	2,03	0,1	4,45	RP01C1	São José do Peixe
49815652	RPI	CH	1328633	50324	24/09/2022 09:48	24/09/2022 20:20	CHAVE FUSÍVEL	ARVORE NA REDE	OUTROS	253	24	10,13	0,18	0,22	10,53	RP01C1	São José do Peixe
49817927	JUN	TF	1296575	52598	24/09/2022 17:54	25/09/2022 11:41	INSTALAÇÃO TRANSFORMADORA COMPANHIA	FALHA DE CONEXÃO	OUTROS	462	26	16,73	0,38	0,67	17,78	JUN01M6	São José do Piauí
49818899	JUN	CH	1296704	53570	25/09/2022 07:39	25/09/2022 09:30	RELIGADOR	ARVORE NA REDE	ARVORE TOCANDO A REDE	1812	988	0,28	0,82	0,75	1,85	JUN01M6	São José do Piauí
49820908	JUN	CH	1297436	55579	25/09/2022 10:10	25/09/2022 17:24	CHAVE FUSÍVEL	CAUSA NÃO IDENTIFICADA	COM INSPECAO NA RD	2429	336	4,28	1,42	1,53	7,23	JUN01M6	São José do Piauí
49820030	MAD	CH	1394535	54701	25/09/2022 08:11	25/09/2022 10:47	CHAVE FUSÍVEL	OBJETO NA REDE	OUTROS	3660	1406	0,38	1,17	1,05	2,6	MAD01C7	São Julião
49822120	FAT	TF	1269125	56791	25/09/2022 07:52	25/09/2022 14:41	INSTALAÇÃO TRANSFORMADORA COMPANHIA	OBJETO NA REDE	OUTROS	395	58	5,83	0,55	0,43	6,82	FAT01C1	São Lourenço do Piauí
49813290	SRO	TF	1284466	47962	23/09/2022 18:20	23/09/2022 19:02	INSTALAÇÃO TRANSFORMADORA COMPANHIA	REDE TRANÇADA	ARVORE NA REDE	202	288	0,57	0,07	0,07	0,7	SRO01C2	São Raimundo Nonato
49813809	SRO	TF	1427684	48481	23/09/2022 21:01	23/09/2022 23:00	INSTALAÇÃO TRANSFORMADORA COMPANHIA	CAUSA NÃO IDENTIFICADA	COM INSPECAO NA RD	675	341	0,17	0,4	1,42	1,98	SRO01C1	São Raimundo Nonato
49813831	SRO	TF	1273916	48503	23/09/2022 21:08	23/09/2022 22:10	INSTALAÇÃO TRANSFORMADORA COMPANHIA	CAUSA NÃO IDENTIFICADA	COM INSPECAO NA RD	407	397	0,3	0,33	0,4	1,03	SRO01C1	São Raimundo Nonato
49817011	SRO	TF	1283609	51682	24/09/2022 06:50	24/09/2022 16:35	INSTALAÇÃO TRANSFORMADORA COMPANHIA	CAUSA NÃO IDENTIFICADA	COM INSPECAO NA RD	137	14	7,7	0,48	1,57	9,75	SRO01C2	São Raimundo Nonato
49815592	SRO	TF	1283877	50264	24/09/2022 07:51	24/09/2022 11:07	INSTALAÇÃO TRANSFORMADORA COMPANHIA	RAMAL TRANÇADO	OUTROS	732	224	2,57	0,42	0,28	3,27	SRO01C2	São Raimundo Nonato
49816487	SRO	CH	1280022	51159	24/09/2022 08:41	24/09/2022 18:36	CHAVE FUSÍVEL	CAUSA NÃO IDENTIFICADA	COM INSPECAO NA RD	753	76	9,37	0,55	0	9,92	SRO09F2	São Raimundo Nonato
49817995	SRO	CH	1283838	52666	24/09/2022 15:22	24/09/2022 20:15	CHAVE FUSÍVEL	CAUSA NÃO IDENTIFICADA	COM INSPECAO NA RD	1717	352	4,03	0,35	0,5	4,88	SRO01C2	São Raimundo Nonato
49816941	SRO	TF	1279042	51612	24/09/2022 16:12	24/09/2022 21:31	INSTALAÇÃO TRANSFORMADORA COMPANHIA	FALHA DE CONEXÃO	POSTE	32	6	5,03	0,25	0,03	5,32	SRO09F2	São Raimundo Nonato
49821171	SRO	TF	1283609	55842	24/09/2022 19:15	25/09/2022 10:59	INSTALAÇÃO TRANSFORMADORA COMPANHIA	CAUSA NÃO IDENTIFICADA	COM INSPECAO NA RD	220	14	0,13	6,48	9,12	15,73	SRO01C2	São Raimundo Nonato
49818642	SRO	TF	1283866	53313	24/09/2022 21:20	24/09/2022 22:35	INSTALAÇÃO TRANSFORMADORA COMPANHIA	FALHA DE CONEXÃO	OUTROS	466	371	0,27	0,28	0,7	1,25	SRO01C2	São Raimundo Nonato
49818592	SRO	TF	1283677	53263	24/09/2022 21:58	25/09/2022 10:50	INSTALAÇÃO TRANSFORMADORA COMPANHIA	CONDUTOR PARTIDO	DEFEITO EM CONEXAO	2059	160	11,98	0,12	0,77	12,87	SRO01C2	São Raimundo Nonato

# RELATÓRIO DE INTERRUÇÃO EM SITUAÇÃO DE EMERGÊNCIA ISE 11.2022



49818646	SRC	TF	1283800	53317	24/09/2022 22:16	25/09/2022 00:17	INSTALAÇÃO TRANSFORMADORA COMPANHIA	CAUSA NÃO IDENTIFICADA	COM INSPECAO NA RD	778	386	0,23	1,17	0,62	2,02	SRO01C2	São Raimundo Nonato
49818794	SRC	TF	1285715	53465	25/09/2022 00:14	29/09/2022 15:00	INSTALAÇÃO TRANSFORMADORA COMPANHIA	TRANSFORMADOR AVARIADO	QUEIMADO	665	6	103,77	5	2	110,77	SRO09F3	São Raimundo Nonato
49819767	SRC	TF	1283800	54438	25/09/2022 05:23	25/09/2022 09:55	INSTALAÇÃO TRANSFORMADORA COMPANHIA	CONDUTOR PARTIDO	OUTROS	1749	386	2,73	0,27	1,53	4,53	SRO01C2	São Raimundo Nonato
49821098	SRC	TF	1279062	55769	25/09/2022 05:53	25/09/2022 11:02	INSTALAÇÃO TRANSFORMADORA COMPANHIA	CAUSA NÃO IDENTIFICADA	COM INSPECAO NA RD	46	9	0,78	1,53	2,83	5,15	SRO09F2	São Raimundo Nonato
49820213	SRC	CH	1285226	54884	25/09/2022 08:31	25/09/2022 12:40	CHAVE FUSÍVEL	CAUSA NÃO IDENTIFICADA	COM INSPECAO NA RD	108	26	2,68	1,2	0,27	4,15	SRO09F3	São Raimundo Nonato
49820328	SRC	TF	1284436	54999	25/09/2022 08:44	25/09/2022 13:14	INSTALAÇÃO TRANSFORMADORA COMPANHIA	ARVORE NA REDE	ARVORE TOCANDO A REDE	1968	437	3,25	0,22	1,03	4,5	SRO01C2	São Raimundo Nonato
49814888	BRL	TF	1331269	49560	24/09/2022 06:52	24/09/2022 10:51	INSTALAÇÃO TRANSFORMADORA COMPANHIA	FALHA DE CONEXÃO	BUCHA SECUNDARIA DO TRANSFORMADOR	52	13	1,05	0,97	1,97	3,98	BRL01C2	Sebastião Leal
49816678	BRL	TF	1331235	51349	24/09/2022 11:25	24/09/2022 19:00	INSTALAÇÃO TRANSFORMADORA COMPANHIA	CONDUTOR PARTIDO	OUTROS	3514	464	6,88	0,43	0,27	7,58	BRL01C2	Sebastião Leal
49826665	BRL	TF	1331235	61335	25/09/2022 03:36	25/09/2022 12:10	INSTALAÇÃO TRANSFORMADORA COMPANHIA	ARVORE NA REDE	ARVORE TOCANDO A REDE	3978	464	4,4	1,02	3,15	8,57	BRL01C2	Sebastião Leal
49822068	BRL	CH	1331391	56739	25/09/2022 13:58	25/09/2022 22:00	CHAVE FUSÍVEL	DEFEITO EM ISOLADOR	OUTROS	16	2	3,2	0,87	3,97	8,03	BRL09F4	Sebastião Leal
49816626	SMO	AL	1310163	51297	24/09/2022 14:26	24/09/2022 16:03	DISJUNTOR	CAUSA NÃO IDENTIFICADA	COM INSPECAO NA RD	6556	5953	0,25	0,72	0,65	1,62	SMO01C2	Simões
49818325	SMO	TF	1309162	52996	24/09/2022 20:36	25/09/2022 10:16	INSTALAÇÃO TRANSFORMADORA COMPANHIA	CONDUTOR PARTIDO	ARVORE NA REDE	3346	245	11,7	0,15	1,82	13,67	SMO01C1	Simões
49813349	SPM	TF	1356784	48021	23/09/2022 18:25	23/09/2022 19:08	INSTALAÇÃO TRANSFORMADORA COMPANHIA	CAUSA NÃO IDENTIFICADA	COM INSPECAO NA RD	335	471	0,1	0,33	0,28	0,72	SPM01C2	Simplicio Mendes
49814894	SPM	CH	1423317	49566	24/09/2022 06:24	24/09/2022 08:32	CHAVE FUSÍVEL	OBJETO NA REDE	OUTROS	933	437	1,77	0,3	0,07	2,13	SPM01C1	Simplicio Mendes
49820413	SPM	TF	1332466	55084	25/09/2022 08:23	25/09/2022 11:23	INSTALAÇÃO TRANSFORMADORA COMPANHIA	CAUSA NÃO IDENTIFICADA	COM INSPECAO NA RD	42	14	1,4	0,95	0,65	3	SPM01C1	Simplicio Mendes
49820645	SPM	CH	1331665	55316	25/09/2022 09:40	27/09/2022 17:17	CHAVE FUSÍVEL	CONDUTOR PARTIDO	DESCARGA ATMOSFERICA	56	1	53,75	1,83	0,03	55,62	SPM01C1	Simplicio Mendes
49814950	SPM	CH	1332555	49622	24/09/2022 07:27	24/09/2022 16:36	CHAVE FUSÍVEL	OBJETO NA REDE	OUTROS	1025	112	7,72	0,58	0,85	9,15	SPM01C1	Socorro do Piauí
49814953	SPM	TF	1422248	49625	24/09/2022 07:30	24/09/2022 08:28	INSTALAÇÃO TRANSFORMADORA COMPANHIA	CONDUTOR PARTIDO	OUTROS	2	2	0,23	0,28	0,45	0,97	SPM01C1	Socorro do Piauí
49815184	SPM	TF	1332541	49856	24/09/2022 12:00	24/09/2022 17:15	INSTALAÇÃO TRANSFORMADORA COMPANHIA	CAUSA NÃO IDENTIFICADA	COM INSPECAO NA RD	651	124	3,93	0,77	0,55	5,25	SPM01C1	Socorro do Piauí
49820325	PCS	TF	1297223	54996	25/09/2022 07:22	25/09/2022 11:18	INSTALAÇÃO TRANSFORMADORA COMPANHIA	CAUSA NÃO IDENTIFICADA	COM INSPECAO NA RD	514	131	0,97	0,55	2,42	3,93	PCS01C2	Sussuaipara
49815131	URI	TF	1413745	49803	24/09/2022 06:38	24/09/2022 12:11	INSTALAÇÃO TRANSFORMADORA COMPANHIA	ARVORE NA REDE	ARVORE TOCANDO A REDE	1077	194	1,5	1,1	2,95	5,55	URI01C2	Urucui
49814654	URD	AL	1321968	49326	24/09/2022 06:46	24/09/2022 15:29	DISJUNTOR	CONDUTOR PARTIDO	DESCARGA ATMOSFERICA	11692	1528	6,53	1,3	0,88	8,72	URD09W3	Urucui
49815529	URD	TF	1321297	50201	24/09/2022 06:47	24/09/2022 20:18	INSTALAÇÃO TRANSFORMADORA COMPANHIA	OBJETO NA REDE	OUTROS	1891	140	11,72	0,18	1,62	13,52	URD09W2	Urucui
49815651	URI	CH	1320930	50323	24/09/2022 08:38	24/09/2022 15:59	CHAVE FUSÍVEL	ARVORE NA REDE	VENTANIA	4388	598	7,08	0,1	0,17	7,35	URI01C2	Urucui
49816527	URI	TF	1320945	51199	24/09/2022 11:15	24/09/2022 16:29	INSTALAÇÃO TRANSFORMADORA COMPANHIA	ARVORE NA REDE	VENTANIA	999	191	4,88	0,2	0,15	5,23	URI01C2	Urucui
49816138	URD	TF	1398170	50810	24/09/2022 12:24	24/09/2022 20:10	INSTALAÇÃO TRANSFORMADORA COMPANHIA	CAUSA NÃO IDENTIFICADA	COM INSPECAO NA RD	47	6	7	0,72	0,05	7,77	URD09W2	Urucui
49817772	URI	TF	1424333	52443	24/09/2022 18:27	26/09/2022 10:30	INSTALAÇÃO TRANSFORMADORA COMPANHIA	TRANSFORMADOR AVARIADO	QUEIMADO	40	1	1,05	1,53	37,47	40,05	URI01C2	Urucui

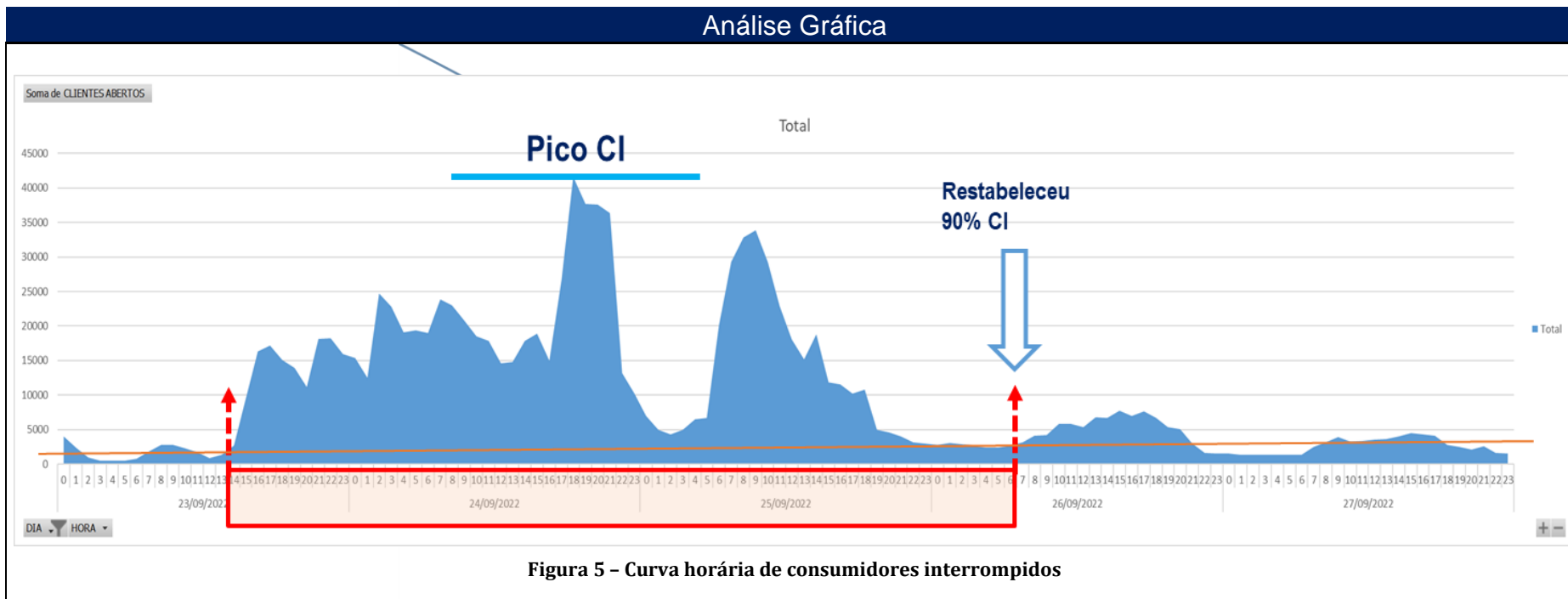


# RELATÓRIO DE INTERRUÇÃO EM SITUAÇÃO DE EMERGÊNCIA ISE 11.2022



49818584	URI	TF	1320872	53255	24/09/2022 20:44	24/09/2022 21:48	INSTALAÇÃO TRANSFORMADORA COMPANHIA	ARVORE NA REDE	ARVORE TOCANDO A REDE	413	385	0,05	0,62	0,4	1,07	UR01C2	Uruçuí
49819298	URI	TF	1320959	53969	25/09/2022 06:39	25/09/2022 12:29	INSTALAÇÃO TRANSFORMADORA COMPANHIA	ARVORE NA REDE	ARVORE TOCANDO A REDE	922	158	4,62	0,35	0,87	5,83	UR01C1	Uruçuí
49823354	URI	CH	1320954	58025	25/09/2022 17:43	25/09/2022 21:54	CHAVE FUSÍVEL	CAUSA NÃO IDENTIFICADA	COM INSPECAO NA RD	2936	703	3,32	0,53	0,33	4,18	UR01C1	Uruçuí
49823697	URD	TF	1321253	58368	25/09/2022 17:52	26/09/2022 11:44	INSTALAÇÃO TRANSFORMADORA COMPANHIA	ARVORE NA REDE	VENTANIA	375	21	14,42	2,25	1,2	17,87	URD09W1	Uruçuí
49813647	VAL	CH	1301308	48319	23/09/2022 17:24	24/09/2022 09:08	CHAVE FUSÍVEL	CAUSA NÃO IDENTIFICADA	COM INSPECAO NA RD	346	22	14,85	0,47	0,42	15,73	VAL01C1	Valença do Piauí
49813787	NOT	CH	1291366	48459	24/09/2022 06:41	24/09/2022 15:50	CHAVE FUSÍVEL	ARVORE NA REDE	VENTANIA	2108	230	7,08	2,07	0	9,15	NOT01C2	Valença do Piauí
49818877	VAL	CH	1301320	53548	24/09/2022 16:49	25/09/2022 06:34	CHAVE FUSÍVEL	ARVORE NA REDE	VENTANIA	990	72	13,38	0,17	0,2	13,75	VAL01C1	Valença do Piauí
49813259	BIG	TF	1361154	47931	24/09/2022 18:04	24/09/2022 22:09	INSTALAÇÃO TRANSFORMADORA COMPANHIA	TRANSFORMADOR AVARIADO	QUEIMADO	1507	369	1,2	0,3	2,58	4,08	BIG01N2	Valença do Piauí
49822294	VAL	TF	1301448	56965	25/09/2022 07:06	25/09/2022 19:45	INSTALAÇÃO TRANSFORMADORA COMPANHIA	ARVORE NA REDE	VENTANIA	1339	106	11,17	0,95	0,53	12,65	VAL01C1	Valença do Piauí
49819800	VAL	TF	1301368	54471	25/09/2022 07:53	25/09/2022 12:19	INSTALAÇÃO TRANSFORMADORA COMPANHIA	ARVORE NA REDE	VENTANIA	53	12	1,88	0,33	2,22	4,43	VAL01C1	Valença do Piauí
49820076	VAL	CH	1301376	54747	25/09/2022 08:35	25/09/2022 12:19	CHAVE FUSÍVEL	CAUSA NÃO IDENTIFICADA	COM INSPECAO NA RD	643	172	2,73	0,53	0,47	3,73	VAL01C1	Valença do Piauí
49821829	VAL	CH	1301308	56500	25/09/2022 10:35	25/09/2022 16:48	CHAVE FUSÍVEL	CAUSA NÃO IDENTIFICADA	COM INSPECAO NA RD	137	22	4,87	0,8	0,55	6,22	VAL01C1	Valença do Piauí
49823929	NOT	TF	1291861	58600	25/09/2022 12:37	27/09/2022 17:31	INSTALAÇÃO TRANSFORMADORA COMPANHIA	ARVORE NA REDE	ARVORE TOCANDO A REDE	106	2	50,82	1,62	0,47	52,9	NOT01C2	Valença do Piauí
49822233	VAL	TF	1300845	56904	25/09/2022 14:03	25/09/2022 16:01	INSTALAÇÃO TRANSFORMADORA COMPANHIA	CAUSA NÃO IDENTIFICADA	COM INSPECAO NA RD	706	359	0,78	0,33	0,85	1,97	VAL01C3	Valença do Piauí
49823058	NOT	CH	1291434	57729	25/09/2022 14:44	26/09/2022 11:39	CHAVE FUSÍVEL	OBJETO NA REDE	OUTROS	21	1	19,1	1,33	0,48	20,92	NOT01C2	Valença do Piauí
49823356	SRO	TF	1280011	58027	25/09/2022 11:44	27/09/2022 11:16	INSTALAÇÃO TRANSFORMADORA COMPANHIA	TRANSFORMADOR AVARIADO	QUEIMADO	570	12	45,42	0,7	1,42	47,53	SRO09F2	Várzea Branca
49813356	NOT	CH	1387833	48028	23/09/2022 16:10	23/09/2022 20:23	RELIGADOR	CAUSA NÃO IDENTIFICADA	COM INSPECAO NA RD	16340	4199	0,83	0,17	3,22	4,22	NOT01C1	Várzea Grande
49821928	NOT	CH	1292727	56599	25/09/2022 08:23	26/09/2022 09:55	CHAVE FUSÍVEL	CAUSA NÃO IDENTIFICADA	COM INSPECAO NA RD	409	16	19,15	3,83	2,55	25,53	NOT01C1	Várzea Grande
49816356	JUN	TF	1289762	51028	24/09/2022 10:03	24/09/2022 14:45	INSTALAÇÃO TRANSFORMADORA COMPANHIA	REDE TRANÇADA	OUTROS	394	84	3,73	0,72	0,25	4,7	JUN01M1	Vera Mendes
49812753	MAD	CH	1359491	47425	23/09/2022 17:57	23/09/2022 21:15	CHAVE FUSÍVEL	OBJETO NA REDE	OUTROS	584	177	2,48	0,33	0,48	3,3	MAD01C3	Vila Nova do Piauí
49815447	MAD	TF	1288900	50119	24/09/2022 09:10	24/09/2022 16:33	INSTALAÇÃO TRANSFORMADORA COMPANHIA	FALHA DE CONEXÃO	OUTROS	192	26	6,18	0,62	0,58	7,38	MAD01C3	Vila Nova do Piauí
49822790	BIG	CH	1427192	57461	25/09/2022 16:25	25/09/2022 18:45	RELIGADOR	CAUSA NÃO IDENTIFICADA	COM INSPECAO NA RD	4674	2014	1,02	0,93	0,38	2,33	BIG01N1	Wall Ferraz

## Anexo V – Gráficos Ampliados



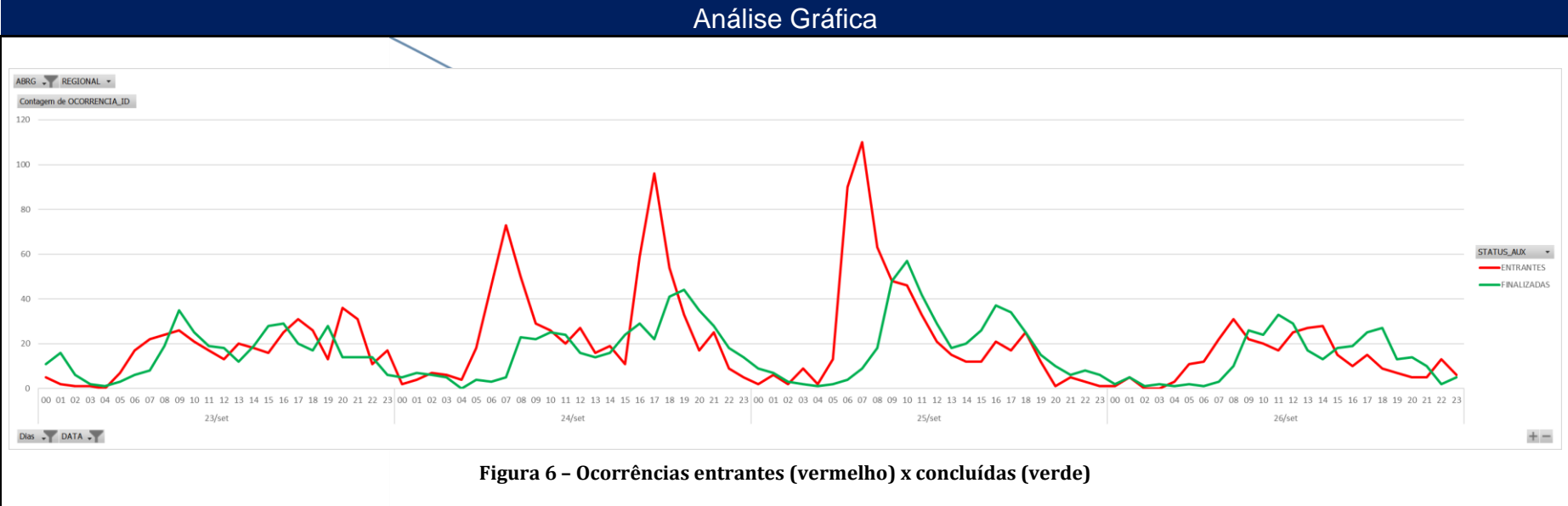


Figura 6 - Ocorrências entrantes (vermelho) x concluídas (verde)